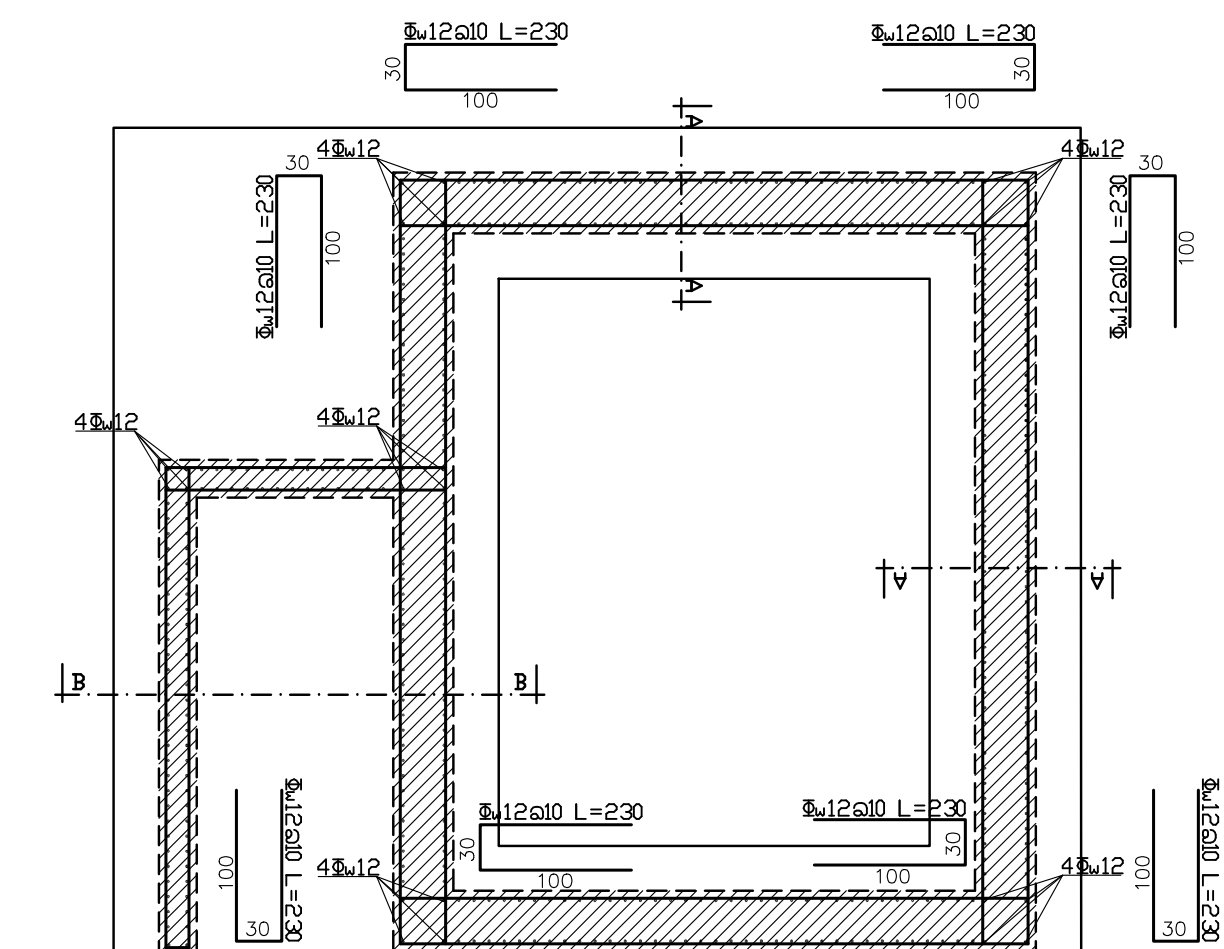
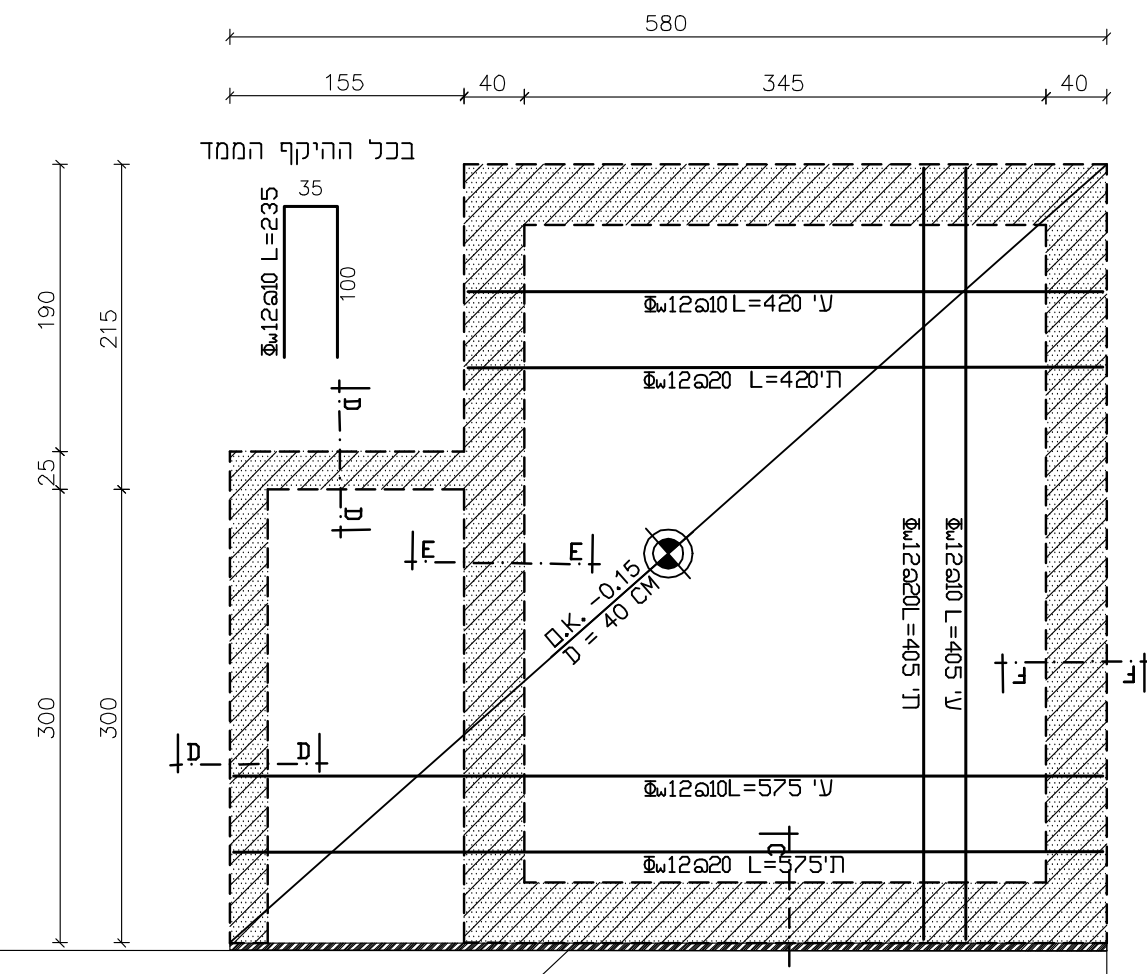


תוכנית ביטוס קנ"מ 1:50



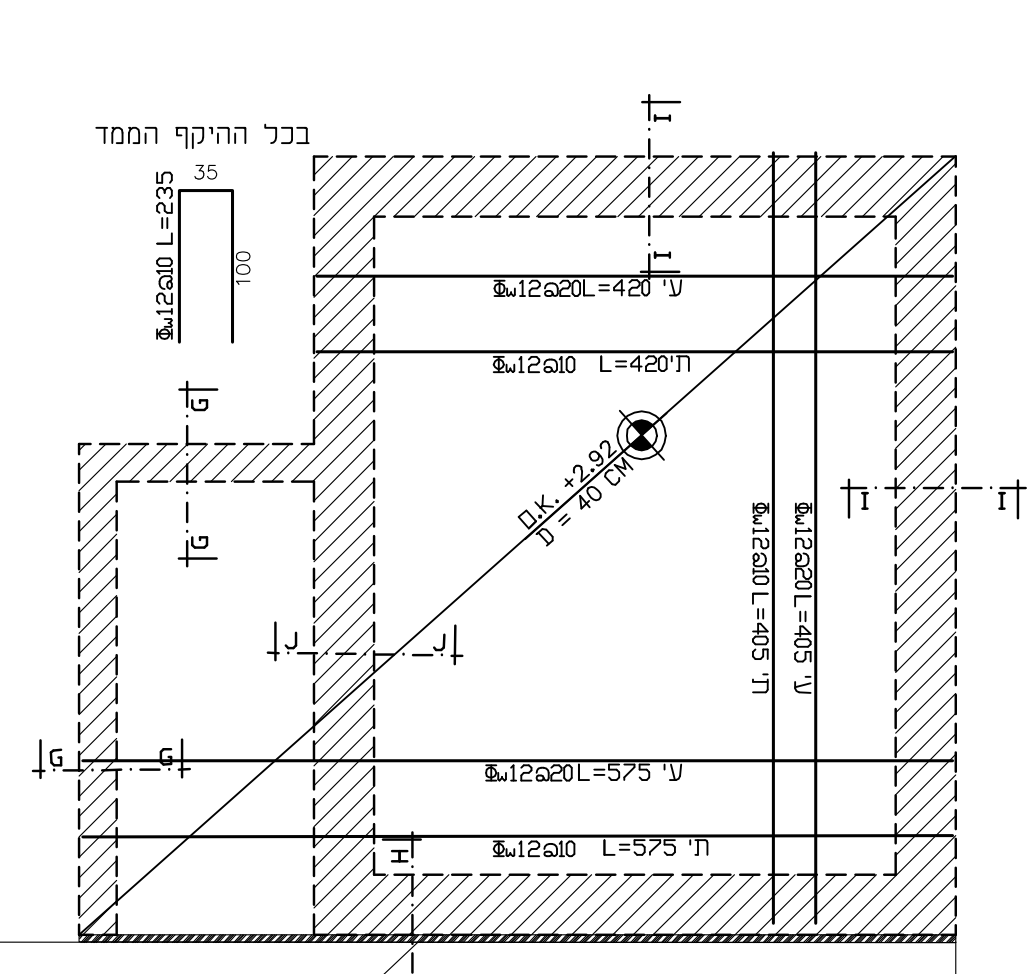
תפר הפרדה בין מבנה חודש לישן  
נ"י פניספרון מוקצה 5 ס"מ  
+ מעטה פח מתכווץ מחרחרח  
לכל גובה המבנה

תוכנית רצפה קנ"מ 1:50



תפר הפרדה בין מבנה חודש לישן  
נ"י פניספרון מוקצה 5 ס"מ  
+ מעטה פח מתכווץ מחרחרח  
לכל גובה המבנה

תוכנית תקרה קנ"מ 1:50



תפר הפרדה בין מבנה חודש לישן  
נ"י פניספרון מוקצה 5 ס"מ  
+ מעטה פח מתכווץ מחרחרח  
לכל גובה המבנה

הערות:

- סוג הבטון למבנה ולכלל האלמנטים בו: ב-30 מנוקב ע"י מעבדה מוסמכת. (עיתון מיל"ח הבק"ה יועבר לקונסטרוקטור לאישור)
- הבטון יתואם לרמת השפחה שני מ"מ/ק"ג 230 מ"מ/ק"ג ויחס מים צלמם מקט 0.60 דהיינו חכולת צלמם מינימלית
- עובי בטון הכיסוי ברכיבי חוץ הרחוקים מעל 2 ק"מ משפת היס החיקון - 3 ס"מ
- עובי בטון הכיסוי ברכיבי פנים הנמצאים בסביבה רגילה - 2.5 ס"מ
- סוג פלדה - 4466 כמשמנו בת.1. חלק 2
- סוג פלדה - 4466 כמשמנו בת.1. חלק 3
- סוג פלדה - 4466 כמשמנו בת.1. חלק 4
- לא תותר לשימוש פלדה שאינה נוגעת תו תקן.
- רישום אלמנטי הבטון יבוצע במרפס מחס (ויברטור). השימוש במרפס נועד לצורך את הבטון לאחר קבלתו ולאחר פילוס השכבה המועדת לרישום
- יש להקפיד על אשפיה נאותה עפי המפרס הכללי לעבודות בנייה, ותקן ישראלי 466 חלק 1, ע"י אחוקתו ברטוב לפחות 7 ימים מיום היציקה. לא תותר הרשבה במים שאינה רציפה (כגון הרשבה בעזרת צינור גן מספר פעמים ביום)
- קווי הפסקת יציקה יתואמו ויאשרו מ"ס הביצוע עם הקונסטרוקטור.
- מועדי פירוק מפתות ותמיכות - יהיו לפי הנחיות ת.1. חלק 1 ומבנה 8.1.

צירי קורות, קירות ועמודים	מפתח שקיל	מועד הפירוק לאחר היציקה
24 שעות	-	24 שעות
4 יממות	$L_0 < L_3$	4 יממות
7 יממות	$L_3 < L_6$	7 יממות
10 יממות	$L_6 < L_0$	10 יממות
7 יממות	$L_0 < L_3$	7 יממות
14 יממות	$L_3 < L_6$	14 יממות
21 יממות	$L_6 < L_0$	21 יממות

8. קביעת אלמנטים בכפוף, שקועים, סרגלים, מעברי צורת למערכות שונות כגון חשמל ואינסטלציה, יבוצעו על פי תוכנית אדריכליות ופרטי היועצים השונים למרות האמור לעיל - לא תבוצע פגיעה באלמנטים קונסטרוקטיביים ופחחים, אשר לא מסומנים בתוכניתו הקונסטרוקציה - ללא אישור בכתב מקונסטרוקטור.

9. פרטי אישום במבנה יבוצעו לפי הנחיות יועץ האישום לפרויקט

10. פרטי בידוד שרמי במבנה יבוצעו לפי הנחיות יועץ בידוד לפרויקט

באין הנחיות ספציפיות לפרויקט יש ליישם בידוד שרמי ע"ג כל אלמנטי הבטון - גשרי קור - קלקר אדקס 2 ס"מ בצפיפות F-30 כמראה בפרטים

11. סכנת הארקת יסוד היקפית - ברזל זיון קיים / נוסף בקוטר 12 מ"מ לפחות, רצף לכל אורכו. הקטעים מחוברים ע"י ריתוך חשמלי באורך 3 ס"מ. יציאת חוץ - פס ברזל מגולב 30/3.5 באורך נדרש בגובה פני הקרקע. מערכת הארקת יסוד תבוצע כנודע בחקונו החשמל (הארקת יסוד).

12. יש לקרוא תוכנית זו יחד עם שאר תוכניות הקונסטרוקציה, תוכניות האדריכלות, והיועצים השונים לפרויקט

כמו כן, הראיות שפורסמו ומחייבות לביצוע - ראה מפרס מיוחד, כתב הכמיות והמפרס הכללי לעבודות בנייה.

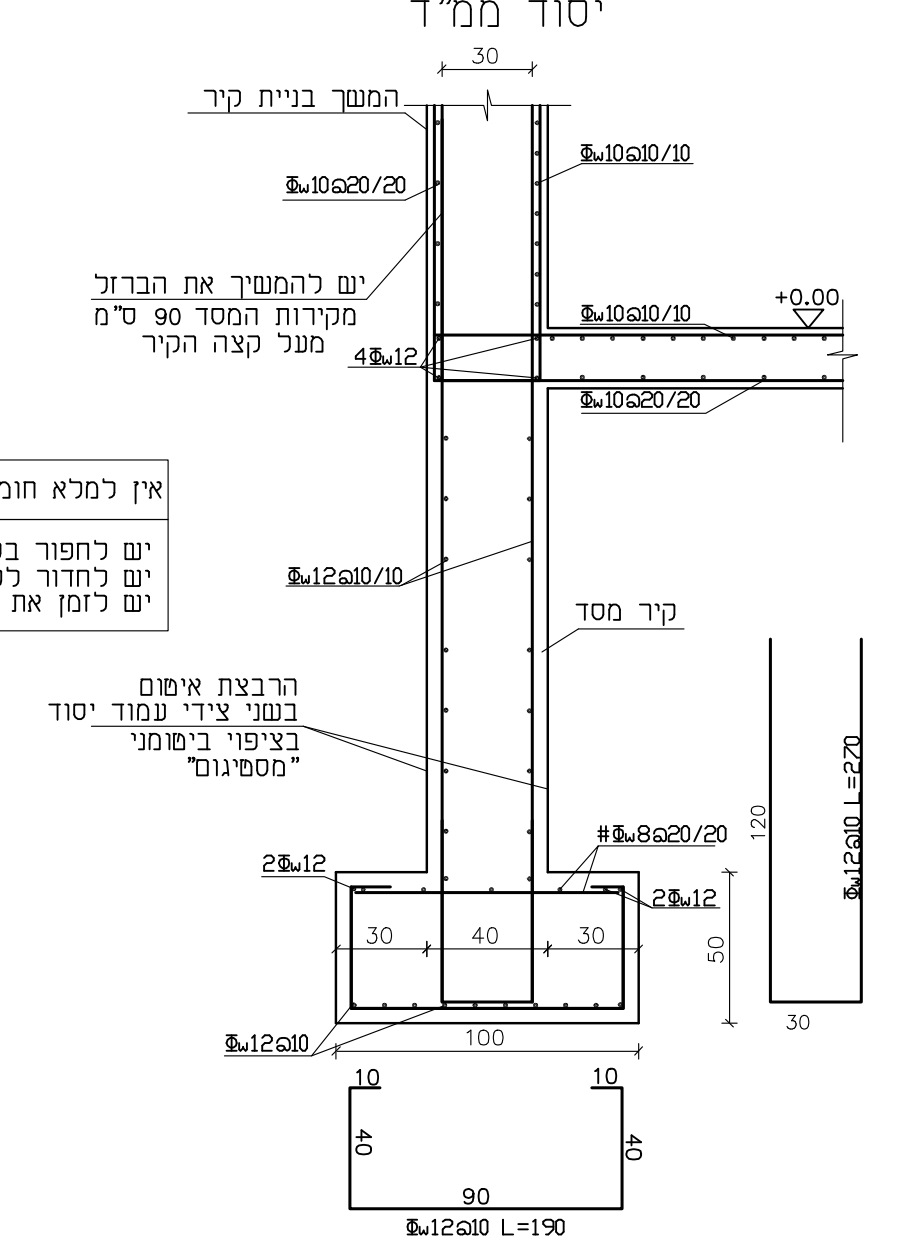
13. יש לזמן קונסטרוקטור לאחר לביקורת, בהתראה של 24 שעות מראש לפני כל יציקה רכיב קונסטרוקטיבי בעשל המבנה (ביטוס) קורות קשר, רצפה, עמודים / קירות ותקרות).

14. הקבלן המבצע אחראי לכדיקת המידות והתאמתן, לפני תחילת ביצוע. על כל אי התאמה התאמה בתוכנית - יש להודיע במיידית למשרד המתכננים כמו כן אין לקבוע גדלים לפי מדידה בשטח

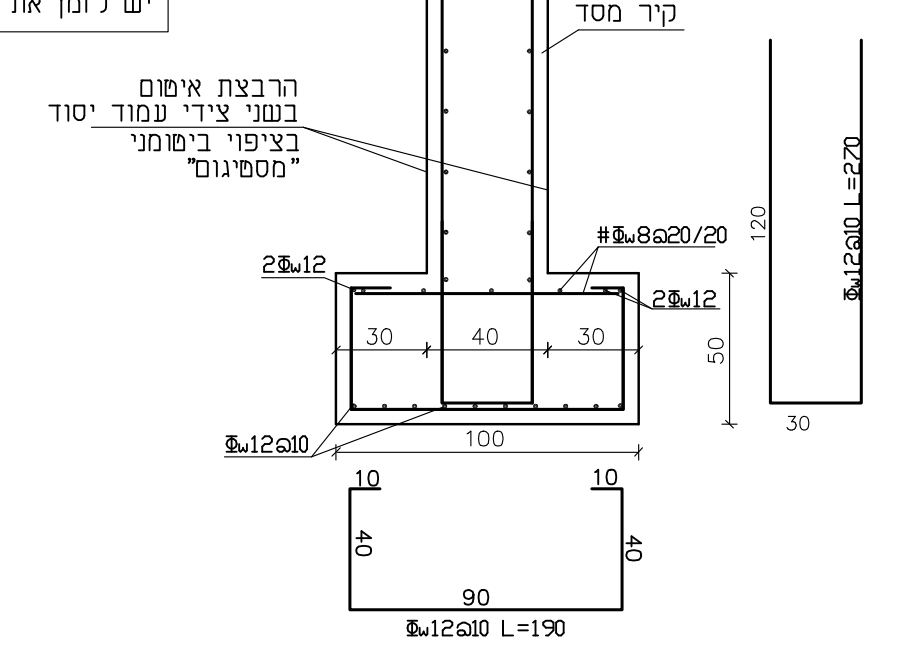
15. התוכנית הינה רכוש המתכנן.

16. אין להחליט עבודות ביצוע בשטח לפני קבלת היתר בניה כחוק

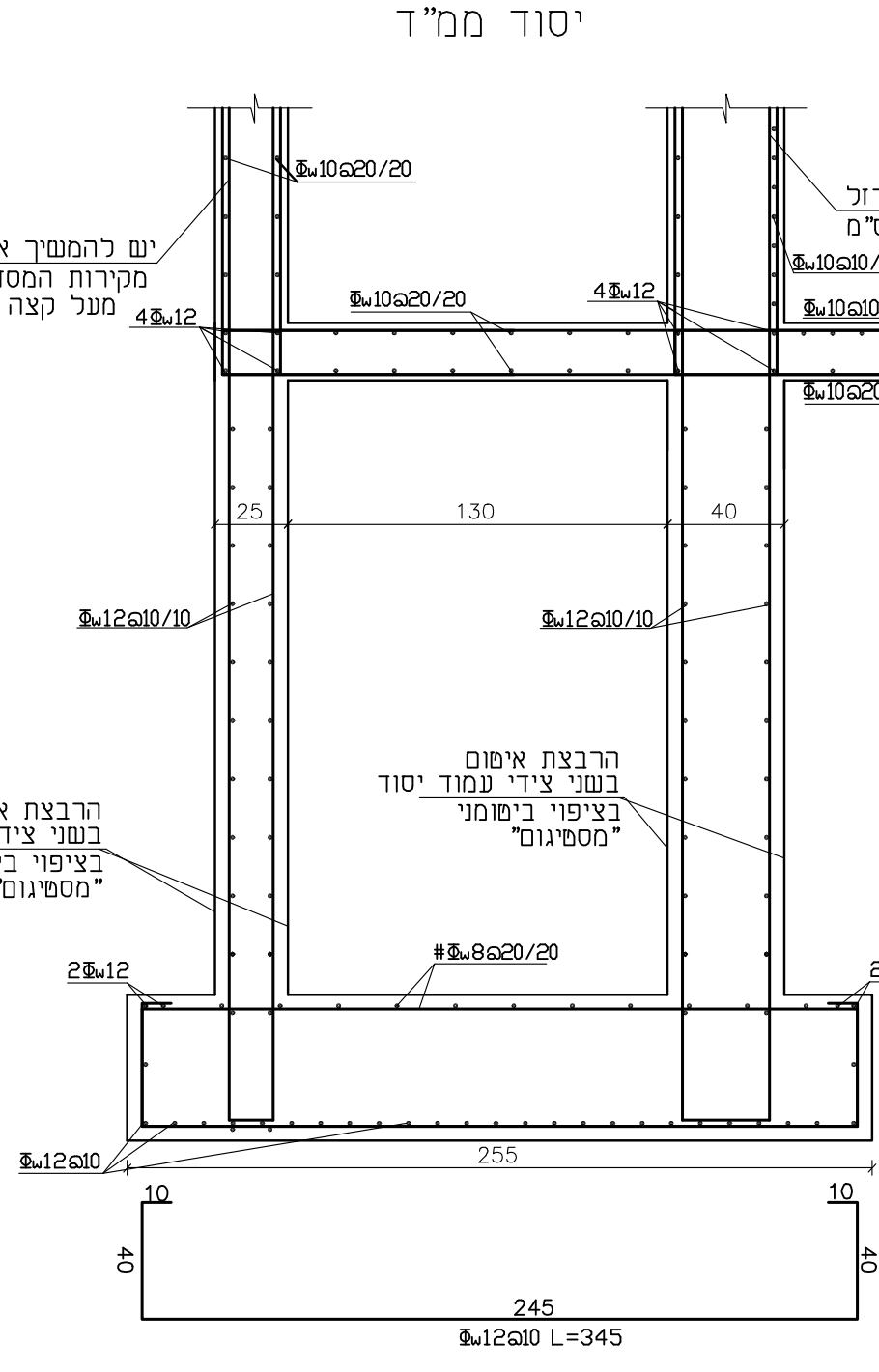
תחת A-A קנ"מ 1:25



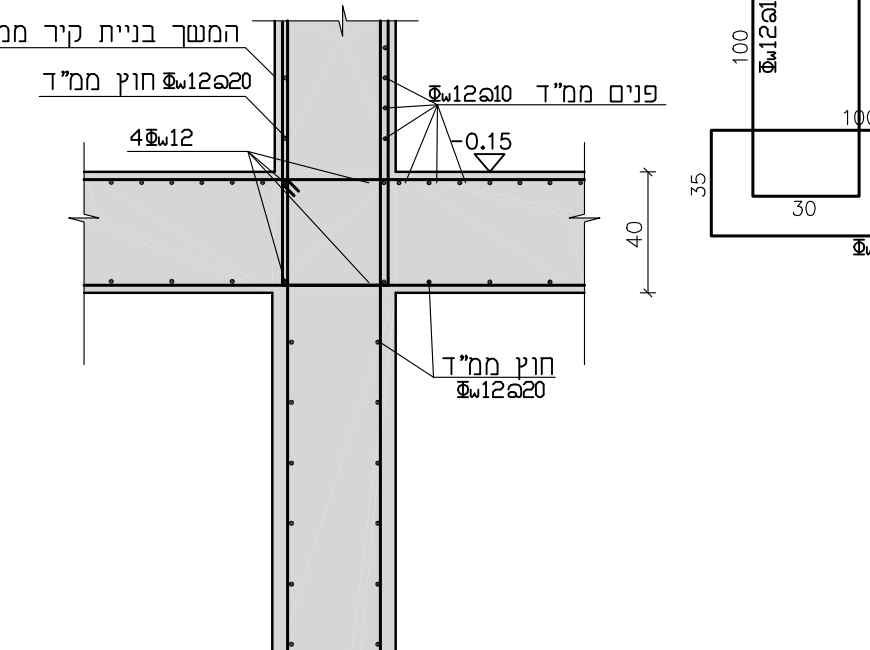
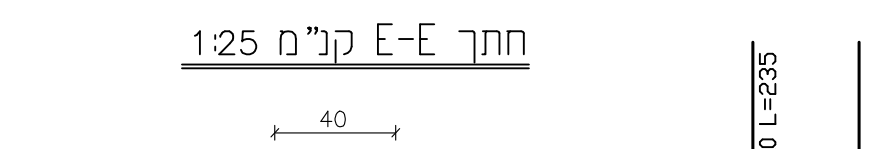
תחת B-B קנ"מ 1:25



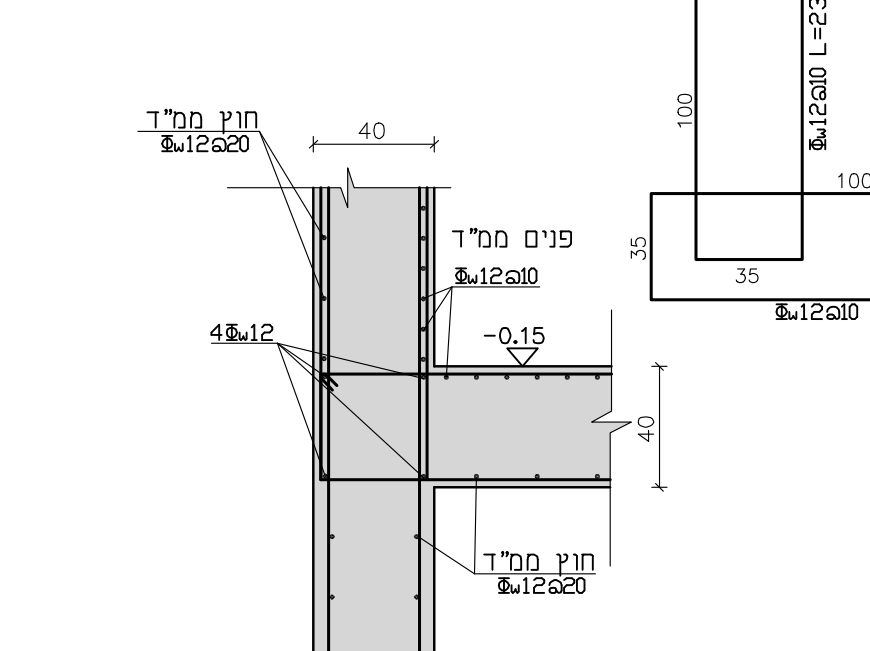
תחת B-B קנ"מ 1:25



תחת C-C קנ"מ 1:25



תחת D-D קנ"מ 1:25



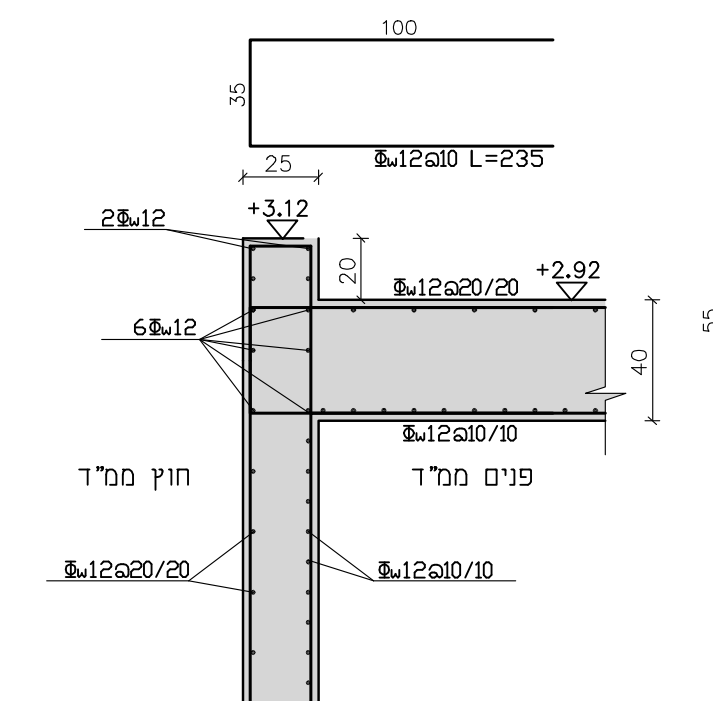
תחת E-E קנ"מ 1:25



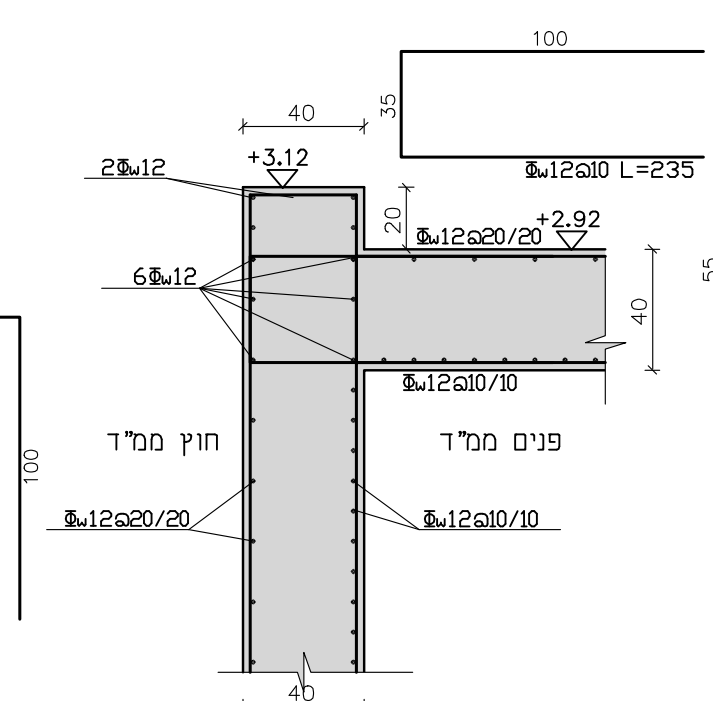
תחת F-F קנ"מ 1:25



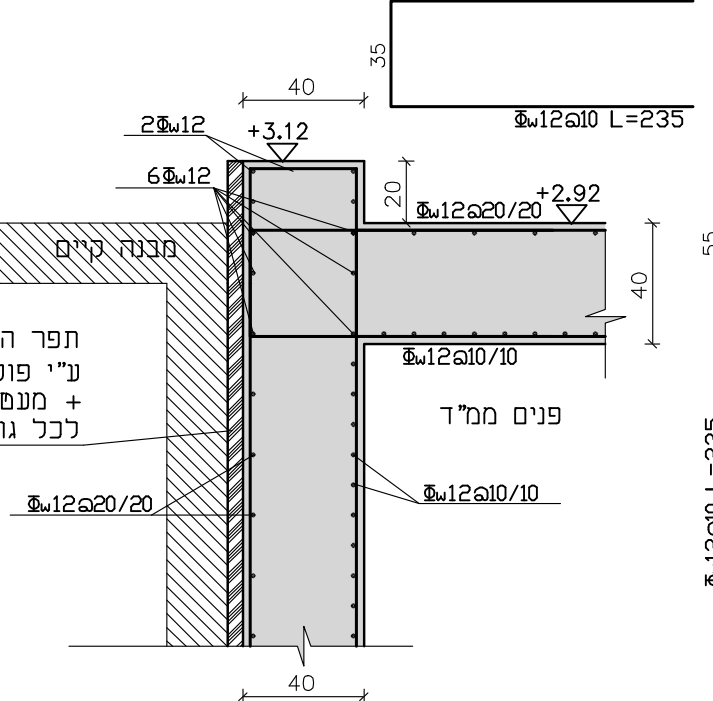
תחת G-G קנ"מ 1:25



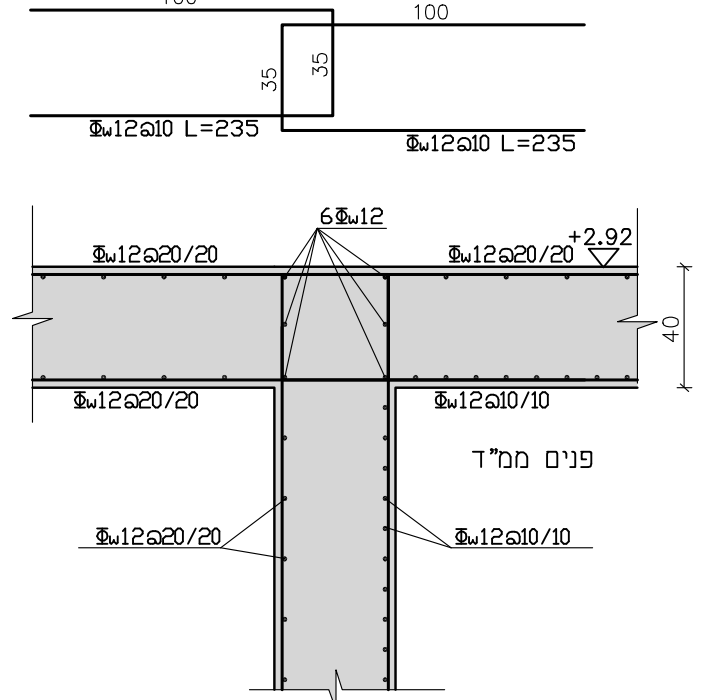
תחת H-H קנ"מ 1:25



תחת I-I קנ"מ 1:25



תחת J-J קנ"מ 1:25



קוטר מינימלי של סרן כפיוף ds למושות מצולעים

כפיוף ליצירת ניגון	כפיוף המוט	קוטר המוט
כפיוף שרמי לצירי ניגון (פניונו מסגרת, היתח מושות לגידרה)	כאשר כיוו המוטון בניצב למישור הכיפוף	ds
10	15	10
15	20	15
20	25	20
25	30	25
30	35	30
35	40	35
40	45	40
45	50	45
50	55	50
55	60	55
60	65	60
65	70	65
70	75	70
75	80	75
80	85	80
85	90	85
90	95	90
95	100	95
100	105	100
105	110	105
110	115	110
115	120	115
120	125	120
125	130	125
130	135	130
135	140	135
140	145	140
145	150	145
150	155	150
155	160	155
160	165	160
165	170	165
170	175	170
175	180	175
180	185	180
185	190	185
190	195	190
195	200	195
200	205	200
205	210	205
210	215	210
215	220	215
220	225	220
225	230	225
230	235	230
235	240	235
240	245	240
245	250	245
250	255	250
255	260	255
260	265	260
265	270	265
270	275	270
275	280	275
280	285	280
285	290	285
290	295	290
295	300	295
300	305	300
305	310	305
310	315	310
315	320	315
320	325	320
325	330	325
330	335	330
335	340	335
340	345	340
345	350	345
350	355	350
355	360	355
360	365	360
365	370	365
370	375	370
375	380	375
380	385	380
385	390	385
390	395	390
395	400	395
400	405	400
405	410	405
410	415	410
415	420	415
420	425	420
425	430	425
430	435	430
435	440	435
440	445	440
445	450	445
450	455	450
455	460	455
460	465	460
465	470	465
470	475	470
475	480	475
480	485	480
485	490	485
490	495	490
495	500	495
500	505	500
505	510	505
510	515	510
515	520	515
520	525	520
525	530	525
530	535	530
535	540	535
540	545	540
545	550	545
550	555	550
555	560	555
560	565	560
565	570	565
570	575	570
575	580	575
580	585	580
585	590	585
590	595	590
595	600	595
600	605	600
605	610	605
610	615	610
615	620	615
620	625	620
625	630	625
630	635	630
635	640	635
640	645	640
645	650	645
650	655	650
655	660	655
660	665	660
665	670	665
670	675	670
675	680	675
680	685	680
685	690	685
690	695	690
695	700	695
700	705	700
705	710	705
710	715	710
715	720	715
720	725	720
725	730	725
730	735	730
735	740	735
740	745	740
745	750	745
750	755	750
755	760	755
760	765	760
765	770	765
770	775	770
775	780	775
780	785	780
785	790	785
790	795	790
795	800	795
800	805	800
805	810	805
810	815	810
815	820	815
820	825	820
825	830	825
830	835	830
835	840	835
840	845	840
845	850	845
850	855	850
855	860	855
860	865	860
865	870	865
870	875	870
875	880	875
880	885	880
885	890	885
890	895	890
895	900	895
900	905	900
905	910	905
910	915	910
915	920	915
920	925	920
925	930	925
930	935	930
935	940	935
940	945	940
945	950	945
950	955	950
955	960	955
960	965	960
965	970	965
970	975	970
975	980	975
980	985	980
985	990	985
990	995	990
995	1000	995

תאריך:	גרסה:	מהות התוכנית/השינוי:	אישור:
14.09.2025	1	לביצוע	רוני ע.
26.10.2025	2	לביצוע	רוני ע.
22.01.2026	3	לביצוע	איתי ד.

לעיון  לאישור  למכרז  לביצוע

תפוצה:

שם הפרויקט:

רמת השופות-מ"ד

062.2976\_22.01.2026

מס' תוכנית:

נושא תוכנית הקונסטרוקציה

ממ"ד גן תמר

CON2

קוד: Y:\Projects\מבוק\מיל"י יב סידמ 062.2976\062.2976-טושה תמר-1-סיבויטורחב\Projects\Y\

קנ"מ 1:25, 1:50

תכנן: גיא ד.ת. שרפם גיא ד.ת. תאריך: 22/01/2026