

שביל חגידו



מועצה אזורית
חגידו
צורה של אדם וטבע

מועצה אזורית חגידו

שביל חגידו עובר במרחבים הפתוחים והיפים של רמת מנשה ובהם שדות מעובדים, יערות קקל, מעיינות ואתרי מורשת. בחורף ובאביב מתכנסים זרמים כולו במרכזים וירוקים ובפריחה מרהיבה. המעינות שופעים והנחלים זורמים. השביל הוא חלק בלתי נפרד מהפארק הביוספרתי רמת מנשה - מרחב המשתרע על פני 197,000 דונם. פרי שיתוף פעולה של המועצה האזורית חגידו, קקל וגופים נוספים. המרחב כולל שטחי מירעה, שטחי חקלאות, יערות נטועים ויערות אלון טבעיים, המשמשים בסיס למנוח מינים של בעלי חיים וצמחים. כל מה שצריך זה לקחת תרמיל ומקל ולצאת לדרך.

מקטע 1

תצפית אוכבר - גלעד / חניית ביים יסודי עומרים. וויז: ביים יסודי אזורי עומרים חגידו

1. תצפה אוכבר
2. השביל המרובע
3. נחל שולף
4. עין מחוללים
5. הגבוש הענק
6. גבעת מנרה
7. עין סוקר
8. "האיגול"
9. דרך נוף לגלעד
10. שחונת חוביזה
11. עין ניליי

מקטע 2

קיבוץ גלעד - צומח חגידו / שער קיבוץ גלעד. וויז: קיבוץ גלעד.

1. עין בוטם
2. עין נפר
3. מעיין התאנה
4. גבעת יאשיהו
5. לציו
6. נחל קיני

מקטע 3

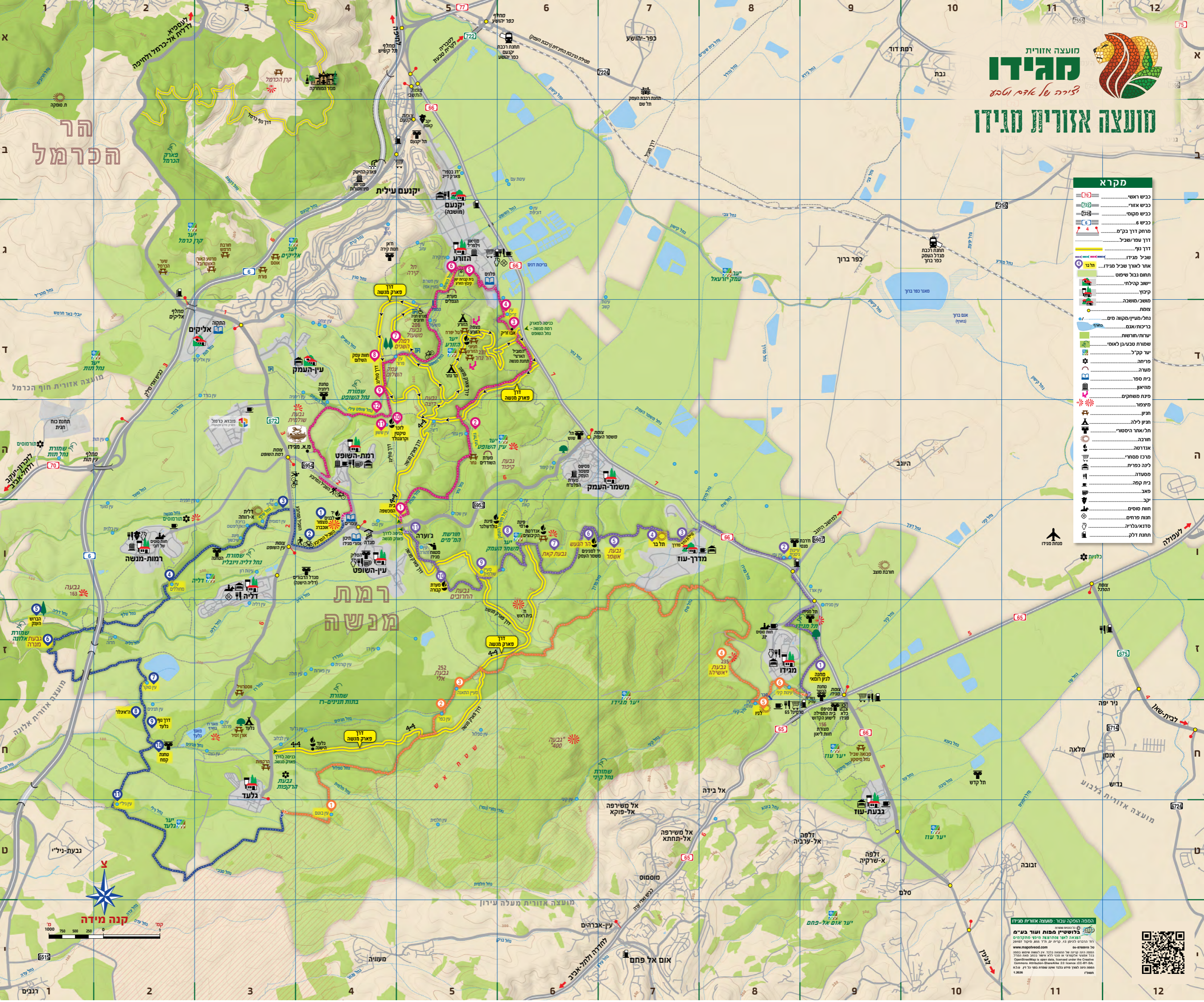
צומח חגידו - גיערה. וויז: צומח חגידו, פניה צפונית-מערבית.

1. שחונת לגיון רוטאי
2. עינות ניסנית
3. שיילת נחל מדרוך
4. תל בר
5. גבעת אשד
6. "הר הגעש"
7. גבעת קאת
8. נחל משד הענק
9. מעיין שולמית
10. מערת קבורה ואגודנה לשלמה וליאור
11. ג'וערה

מקטע 4

ג'וערה - תצפית אוכבר. וויז: ג'וערה עין השופט.

1. בית המשפחה
2. נחל גזר
3. אבו זדיק
4. עין זדיק
5. בית הקברות הישן של קיבוץ הגזר
6. נחל השופט
7. עין פזר ודמת השניים
8. חוות עמק השלום
9. דרך סוליוג
10. אגודנה לאפריים טיקטין ולאלניזר קרונולד
11. עין ששון
12. נחל שופט עילי



מקרא

	כביש ראשי (70)
	כביש אזורי (72)
	כביש מקומי (228)
	כביש 6
	מרחק דרך בק"מ
	דרך עפר/שביל
	דרך נוף
	שביל חגידו
	אתר לאורך שביל חגידו - חלבו
	חלום גבול שיפוט
	יישוב קהילתי
	קיבוץ
	מושב/מושבה
	צומח
	נחל/מעין/קמח/פיה
	בריכת/אגם
	יערות/חורשות
	שטוחים/מבנה/לאומי
	יער קקל
	פריחה
	מטרה
	בית ספר
	מוזיאון
	פנת משחקים
	מיצבור
	תחילת
	תחילת לילה
	תל/נחל היסטורי
	חורבה
	אגודנה
	מרכז מסחרי
	לכנה כפרית
	מסעדה
	בית קפה
	פארק
	קבר
	חומ סוסיים
	חנות מיוחדת
	סדא/גלריה
	חנות דלק

המפה הופקה עבור: מועצה אזורית חגידו
 ג'וערה - תצפית אוכבר וועד ביים
 זהו תוצר של מפת חגידו. כל הזכויות שמורות.
 כל המידע המופיע במפה הוא מידע כללי וייתכן וישנו שינוי במידע זה.
 המפה אינה אחראית על שום נזק או נזק נוסף שנגרם כתוצאה משימוש במפה.
 המפה הופקה באמצעות תוכנת Google Earth ו-Mapbox.

