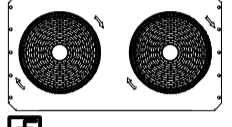


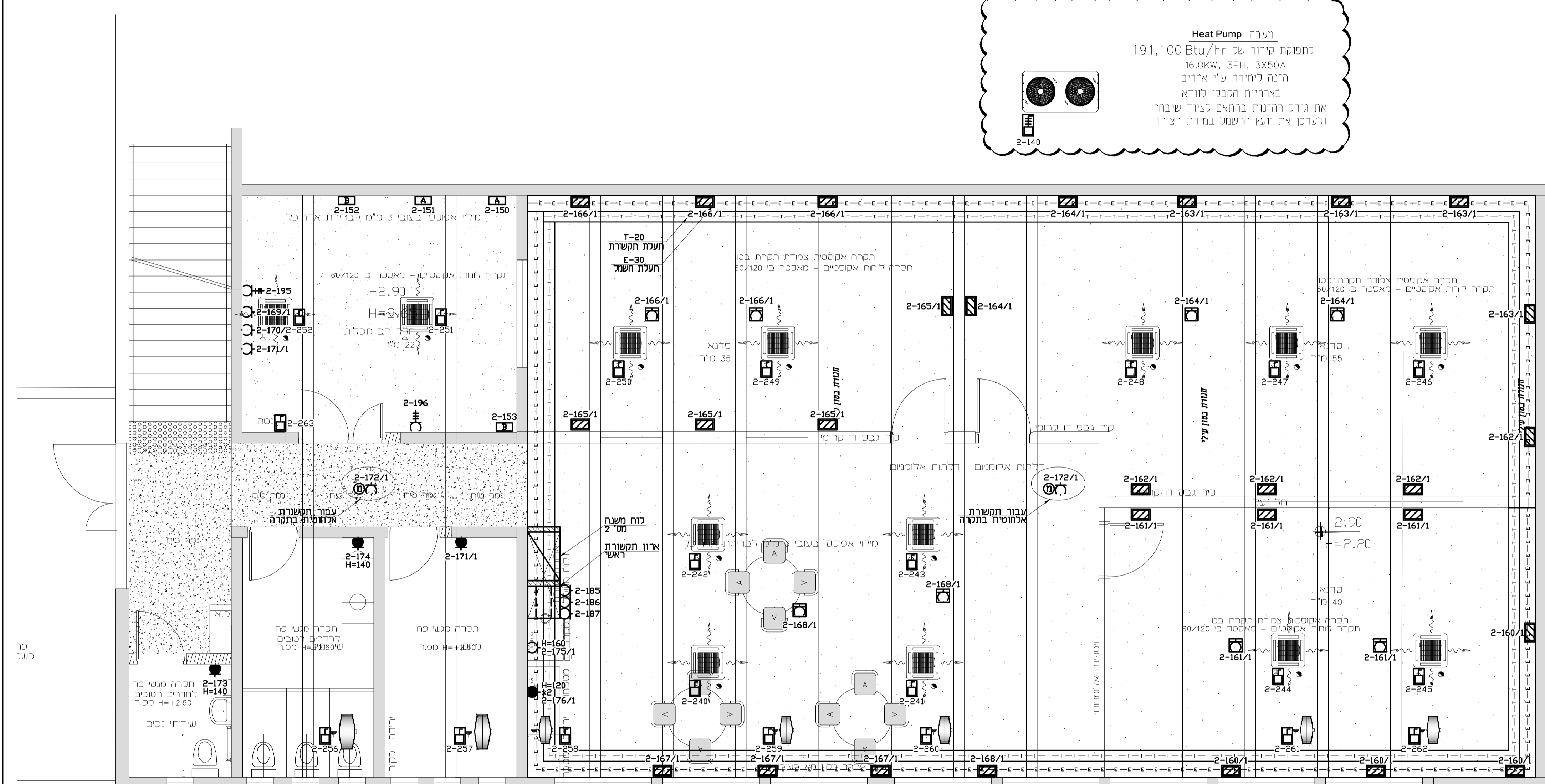
הפצה

תאריך	חוק	מחיר	אדריכל	קונסטרוקטור	מדריך	אינסטלציה

מיקום מעבה בגג
בתיאום עם קבלן בשטח

מעבה Heat Pump
 תפוקת קיור של 191,100 Btu/hr
 16.0kW, 3PH, 3X50A
 הזנה ליחידה ע"י אחרים
 באחריות הקבלן כוונדא
 את גודל ההזנה בהתאם לצידוד שיבחר
 ולערכו את יועץ החשמל במידות הצורך





מקרא

לוח חשמל כמפורט
 ארונות ותקשורת כמפורט

עמדת עבודה הכוללת:
 1 ח"ק ח"פ 16A 3+CEE
 מתחמים ברוקפסט ניטרו מוגנת מים
 מא"ד ח"פ 16A, מא"ד ח"פ 16A
 +מספר פנות 4x4x4 H=160
 כוללת מפסק ביטחון עם נעילה

עמדת עבודה הכוללת:
 1 ח"ק ח"פ 16A 3+CEE
 14 נלודת תקשורת
 מתחמים ברוקפסט ניטרו מוגנת מים
 מא"ד ח"פ 16A, מא"ד ח"פ 16A
 +מספר פנות 4x4x4 H=160
 כוללת מפסק ביטחון עם נעילה

עמדת עבודה עם הכוללת 6 ח"ק יורו כולל חריט
 מאן פנימיים 2+1 נלודת תקשורת H=120 אלא עם מפורט אחרת

עמדת עבודה עם כולל 4 ח"ק יורו כולל חריט מאן פנימיים
 14 נלודת תקשורת H=120 אלא עם מפורט אחרת

חיבור קור ח"פ 16A H=180 אלא עם מפורט אחרת
 כל ח"ק מתחת ל=180 יורו כולל חריט מאן פנימיים
 בגובה מזערי של H=100 מורצפה

חיבור קור ח"פ 16A מתחוק בתורה

חיבור קור ח"פ 16A H=180 אלא עם מפורט אחרת
 כל ח"ק מתחת ל=180 יורו כולל חריט מאן פנימיים
 בגובה מזערי של H=100 מורצפה

נלודת תקשורת H=180 אלא עם מפורט אחרת

מפסק ביטחון ח"פ מאן מים
 מתחוק בתורה

חיבור קור למאן מוצר/ונטה H=220 ס"מ
 תעלת חשמל ותקשורת כמפורט
 T-20 ותקשורת
 תעלה PVC כמפורט

מפסק יחיד
 כנ"ל מאן מים
 מפסק כפול

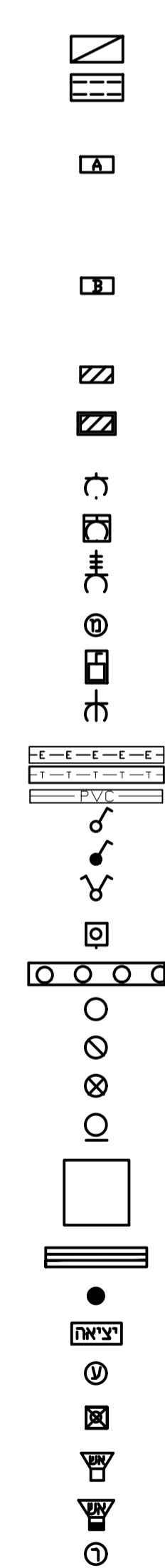
לחצו מאן H=40 ס"מ אלא עם מפורט אחרת
 פרופיל תאורה לד תכוי מתקרה

ג"ת תכוי מתקרה 100W
 ג"ת שקוע בתקרה 20W
 ג"ת רד עה"ט 20W

ג"ת רד על הקור 30W סריאגל מאן מים H=220

ג"ת פאנל רד שקוע בתקרה כדוגמת
 OMEGA LED 60/60 40W של לירד תאורה

ג"ת רד מאן מים 30W
 ג"ת רד חירום 3W
 ג"ת חירום יציאה מעל הרכת
 גלאי עשן בתקרה
 לחצו גנדי אש H=160 ס"מ
 צופר גנדי אש H=220 ס"מ
 צופר גנדי אש H=250 ס"מ
 רמקול בתקרה



הערה
 מיקום והזנה סופית כמזוגים
 יש נחאום עם יועץ מזו"א

מס'	מחוזות השניוני	תאריך	שרטט	מאשר

לעיון למכרו לביצוע

שם המחזור: **עמית נמליך אדריכלים מגידו בע"מ**

שם הפרויקט: **מפנס תיכנון מגידו עין המפרץ**

שם התוכנית: **תוכנית מפלס תחתון -01**

מס' תוכנית 01

ק.מ. 1:50

תאריך 21.03.22

שם קובץ במחשב 5115-1.DWG

אישר תכנון שרטט

סער אלחנדרו אלחנדרו

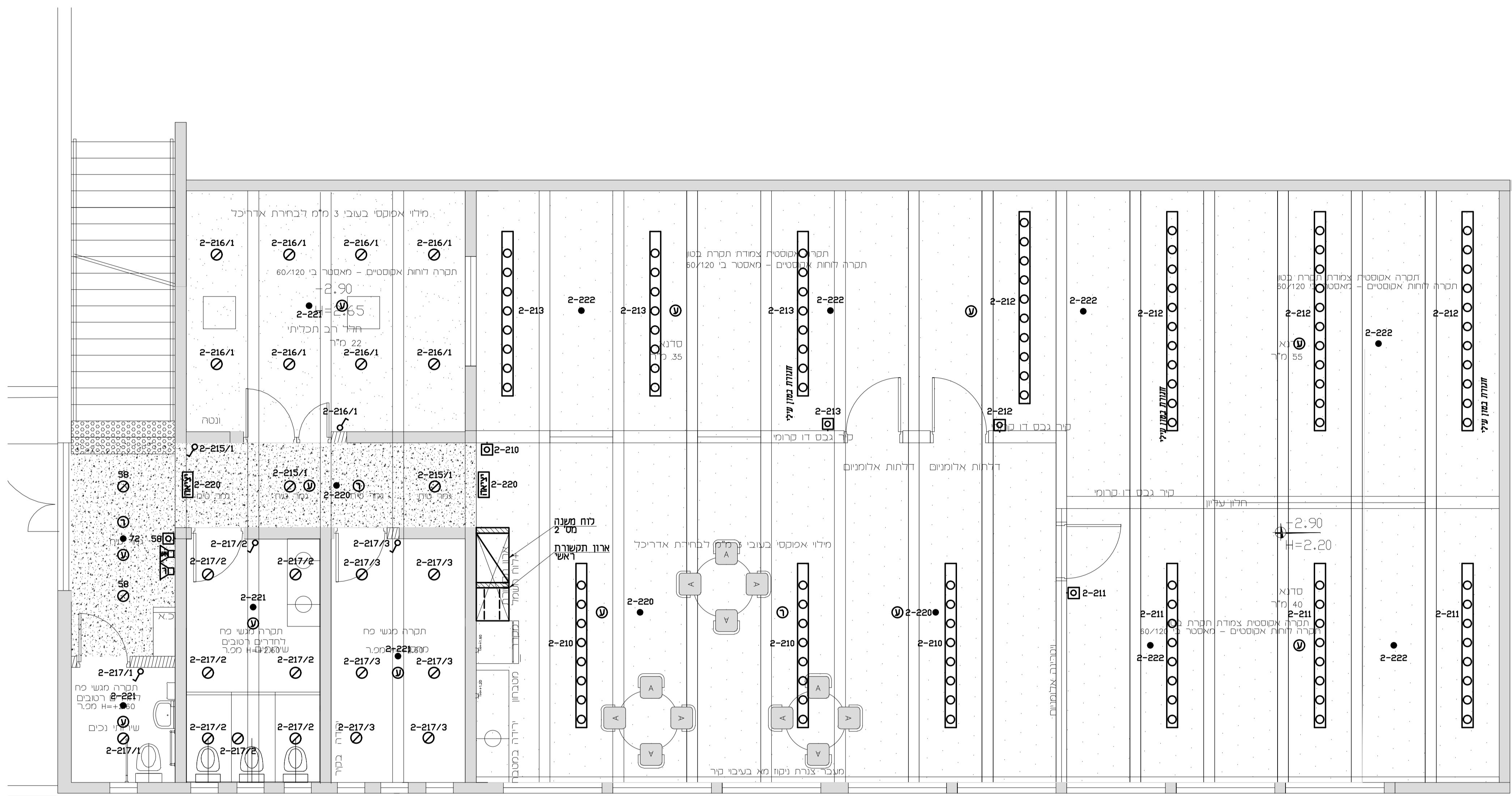
סער מהנדסים
 יועצי חשמל ותקשורת בע"מ
 רח' התעשייה 51, נשר 3660301, ת.ד. 448, סניף 04-6996678
 Email: saar@saar-eng.com

שרטוט זה הינו רכוש בעלדי של סער מהנדסים יועצים אין להעתיקו או להשתמש בו במטרה כלשהי בלא אישור בכתב מאת הח"מ.
 16/12/2024 14:28:07

p:\drawing\5115\last\5115-komah -1\5115-1.dwg

הפצה

תאריך	תיק	מחזור	אדריכל	קונסטרוקטור	מדריך	אינסטלציה



תקרה

לוח השגל כמפורט
 ארונות תקשורת כמפורט

עמדת עבודה הכוללת:
 1 ח"ק ח"פ 16A 3+CEE
 מותקנים במופסת גיטרו מוגנת מים
 מודל ח"פ 16A, מודל ח"פ 16A
 +ממטר פחח H=160 4x40A
 כוללת מפסק ביטחון עם נעילה

עמדת עבודה הכוללת:
 1 ח"ק ח"פ 16A 3+CEE
 מותקנים במופסת גיטרו מוגנת מים
 מודל ח"פ 16A, מודל ח"פ 16A
 +ממטר פחח H=160 4x40A
 כוללת מפסק ביטחון עם נעילה

עמדת עבודה עם הכוללת 6 ח"ק ח"פ 16A יהיו כולל תריס
 מגן פנימיים 2+ נקודות תיקשורת H=120 אלא עם מפורט אחרת

עמדת עבודה עם כולל 4 ח"ק יהיו כולל תריס מגן פנימיים
 4+ נקודות תקשורת H=120 אלא עם מפורט אחרת

חיבור קיר ח"פ 16A H=180 אלא עם מפורט אחרת
 כל ח"ק מחמת H=180 יהיו כולל תריס מגן פנימיים
 בגובה מזערי של H=100 מרוצפה

נקודת תקשורת H=180 אלא עם מפורט אחרת
 מפסק ביטחון ח"פ מוגן מים
 חיבור קיר נמוגן פופוצ'וונטה H=220 ס"מ

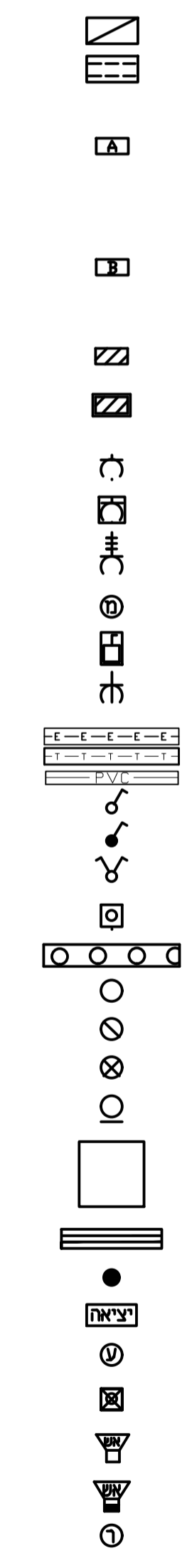
העלבה חשמל ותקשורת כמפורט
 E-30 חשמל
 T-20 תקשורת
 תעלה PVC כמפורט

מפסק יחיד
 כ"ל מוגן מים
 מפסק כפוי

לחצו מאור H=140 ס"מ אלא עם מפורט אחרת
 פרופיל חאורה כדי תכוי מתקרה
 גזת תלוי מתקרה 100W
 גזת שקוע בתקרה 20W
 גזת דד עה"ט 20W
 גזת דד על הקיר 30W טריאנגל מוגן מים H=220

גזת פאלק דד שקוע בתקרה כדוגמת
 OMEGA LED 60/60 40W של נירד חאורה

גזת דד מוגן מים 30W
 גזת דד חירום 3W
 גזת חירום יציאה מעל הדלת
 גזת עשו בתקרה
 לחצו גזוי אש H=160 ס"מ
 צופר גזוי אש H=220 ס"מ
 צופר גזוי אש H=250 ס"מ
 רמקול בתקרה



מס'	מאות השניני	תאריך	שרטט	מאשר

לעיון למסדו לביצוע

שם המחזור: **עמית נמליך אדריכלים מגידו בע"מ**

שם הפרויקט: **מפוס תיכוני מגידו עין המפרק**

שם התוכנית:	מס' תוכנית	ק.מ.	תאריך
תוכנית מפלס תחתון 01- תוכנית מערך תאורה כריזה, גילוי אש ועשן	02	1:50	21.03.22

שם קובץ במחשב	תכנון	שרטט	שינוי
5115-1.DWG	אלחנדרו	אלחנדרו	0


סער מהנדסים
 יועצי חשמל ותקשורת בע"מ
 רח' התעשייה 51, נשר 3660301, ת.ד. 448, סל: 04-6996676 פקס: 04-6996679
 Email: saar@saar-eng.com

שרטוט זה הינו רכוש בלעדי של סער מהנדסים יועצים אין להעתיקו או להשתמש בו כמטרה כלשהי בלא אישור בכתב מאת הח"מ.
 16/12/2024 142808

הערה
 מיטקס והונגה סופית כמוגנים
 יש לתאם עם יועץ מיד"א

