

המבצע אחראי לבדיקת התכנית ולהתמתן במקום, על המבצע לבקר כל המידות ועל כל טעות או אי התאמה עליו להודיע למתכנן. אין לקבוע מידות על ידי מדידה בשרטוט מהנדס ו/או יועץ אשר שמו רשום מעל שם האדריכל בתכנית זו, נושא לבדו באחריות המקצועית והחוקית לתכנית אין לעשות שימוש בתכנית זו, או ברעיונות הגלומים בה ללא אישור בכתב מאת המתכנן

רשימת גליונות

שם גליון	מחזור	תכנית	תאריך
W-1	5	תכנית העמדת ריהוט	31.7.23
W-2	5	תכנית בניה-קרקע	31.7.23
W-3	5	תכנית נגות	31.7.23
W-4	5	חתכים	31.7.23
W-5	5	חיות	31.7.23
W-6	5	רשימות	31.7.23

מקרא:

קיר קיים	[Symbol]
קיר קיים להריסה	[Symbol]
קיר גבס פנימי	[Symbol]
קיר חיצוני בבניה קלה	[Symbol]

5	תכנית למכרז	31.7.23
4	תכנית למכרז	02.05.23
מס	תאור	תאריך

מועצה אזורית מגידו
מע"א מגידו מבנה הנדסה

תכנית בניה-קרקע

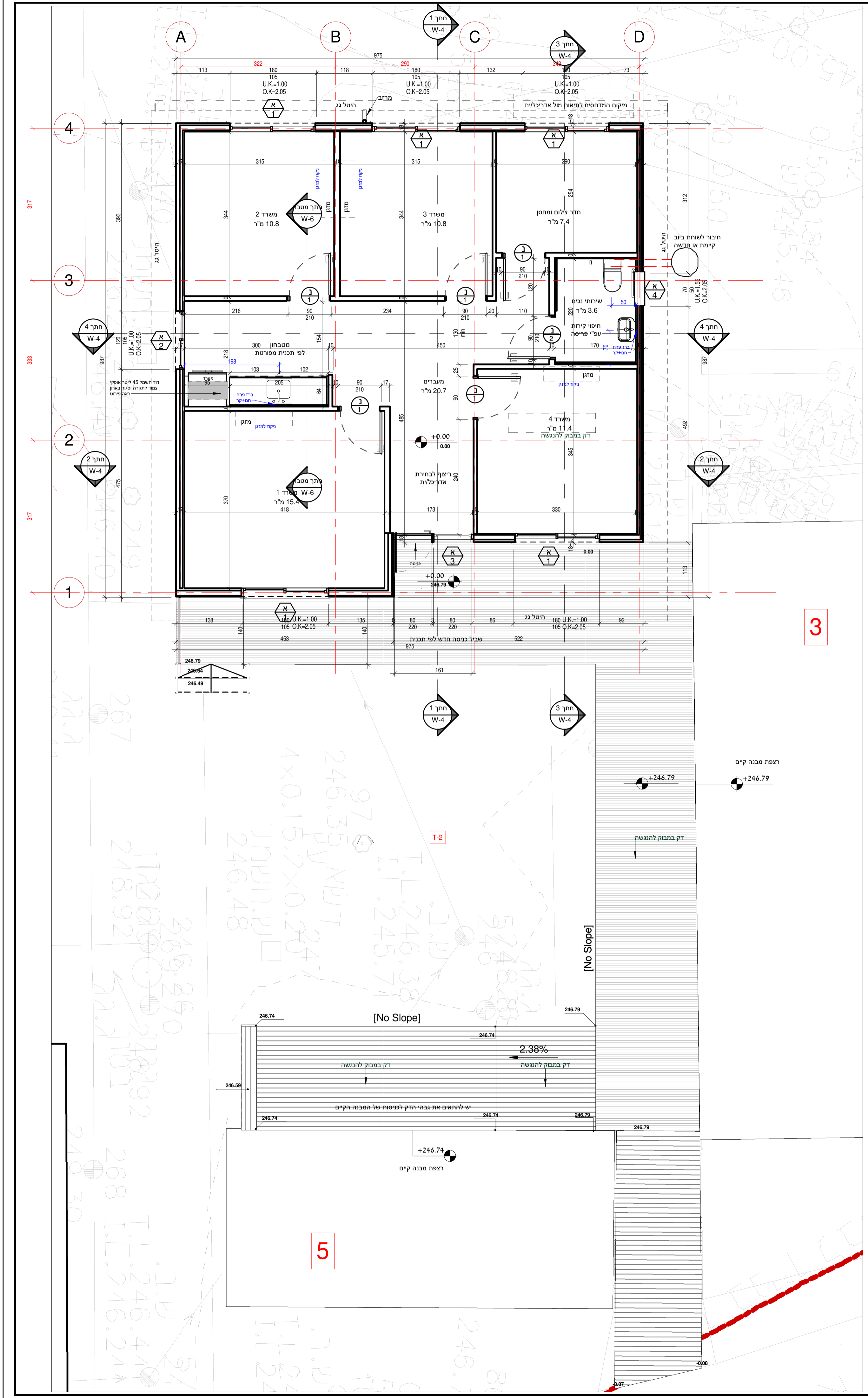
Project number	1124
Date	22.11.22
Drawn by	Author
Checked by	Checker

W-2

Scale	1 : 50
-------	--------

חכם בן-צבי אדריכלים

הדגיות 25/5 קריית טבעון
טלפון: 04 953 26 13
פקס: 04 953 38 40
office@hbarc.co.il



המבצע אחראי לבדיקת התכניות ולהתאמתן במקום, על המבצע לבקר כל המידות ועל כל טעות או אי התאמה עליו להודיע למתכנן. אין לקבוע מידות על ידי מדידה בשרטוט מהנדס ו/או יועץ אשר שמו רשום מעל שם האדריכל בתכנית זו, נושא לבדו באחריות המקצועית והחוקית לתכנית אין לעשות שימוש בתכנית זו, או ברעיונות הגלומים בה ללא אישור בכתב מאת המתכנן

רשימת גליונות			
שם גליון	תכנית	מחזור	תאריך
W-1	תכנית העמדת ריהוט	5	31.7.23
W-2	תכנית בניה-קרקע	5	31.7.23
W-3	תכנית גגות	5	31.7.23
W-4	תוככים	5	31.7.23
W-5	חזיתות	5	31.7.23
W-6	רשמות	5	31.7.23

מקרא:

- קיר קיים
- קיר קיים להריסה
- קיר גבס פנימי
- קיר חיצוני בבניה קלה

שם גליון	תכנית	מחזור	תאריך
5	תכנית למכרז	31.7.23	
4	תכנית למכרז	02.05.23	
מס	תאור	תאריך	

מועצה אזורית מגידו
מע"א מגידו מבנה הנדסה

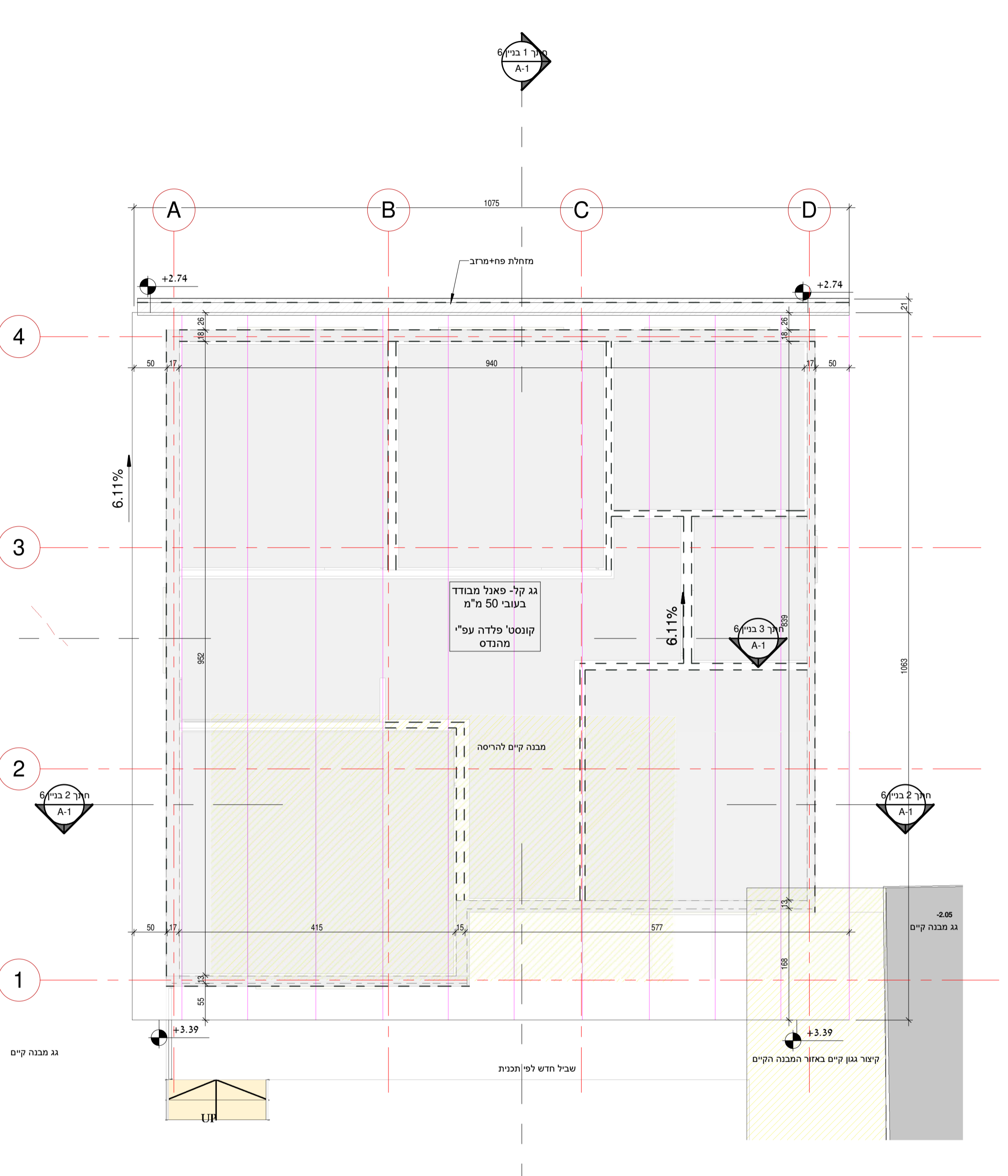
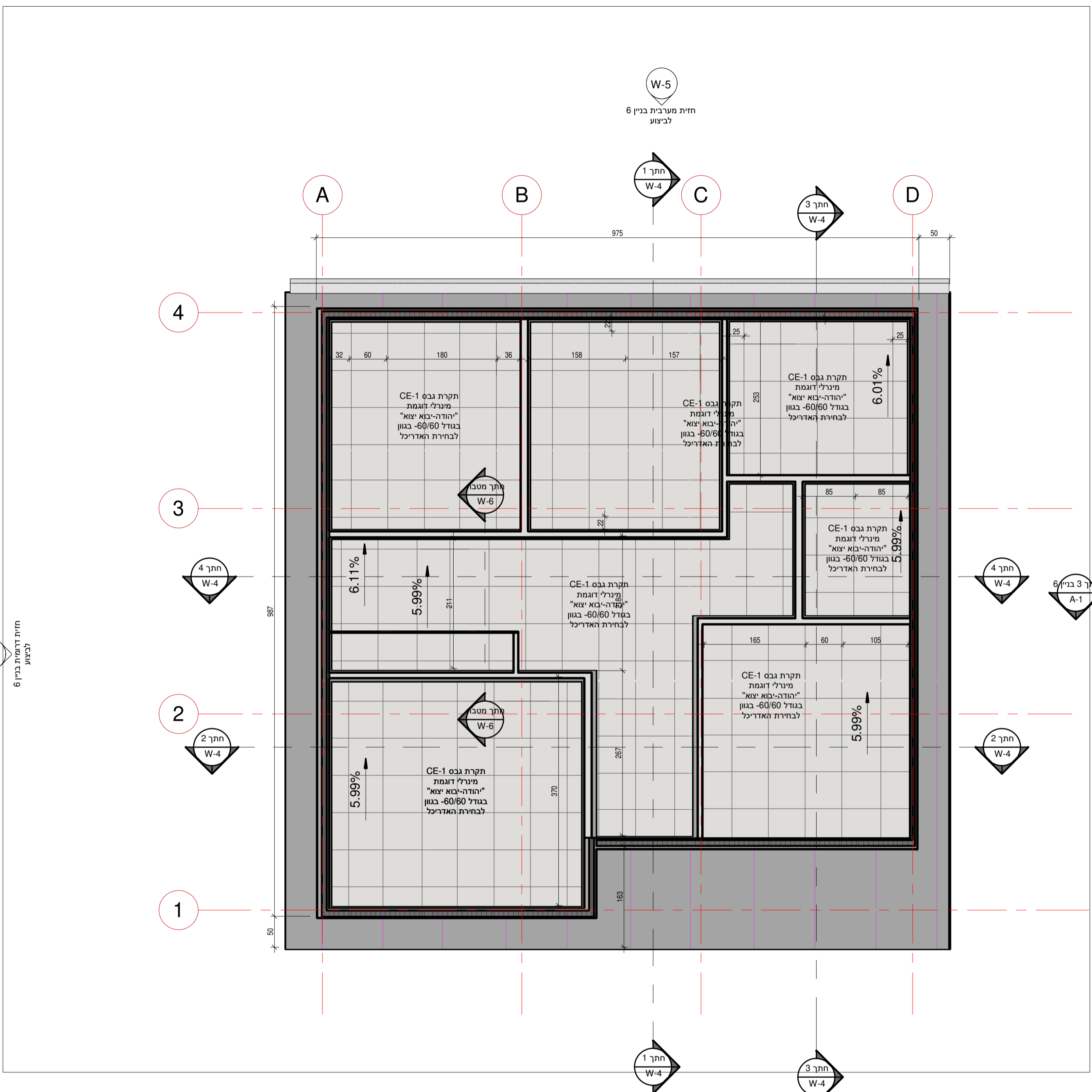
תכנית גגות

Project number	1124
Date	22.11.22
Drawn by	Author
Checked by	Checker

W-3

Scale 1 : 50

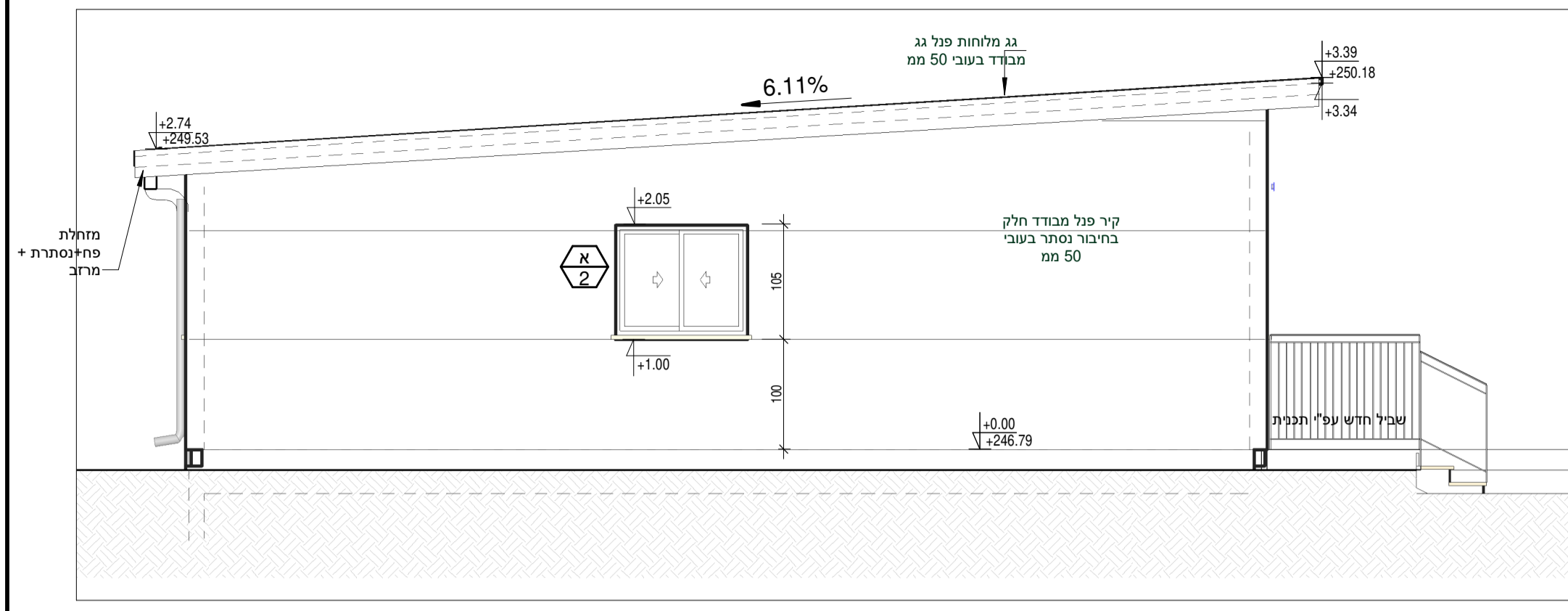
חכם בן-צבי אדריכלים
 רחובות 25/5 קריית טבעון
 טלפון 04 953 26 13
 מקס 04 953 38 40
 office@hbarc.co.il



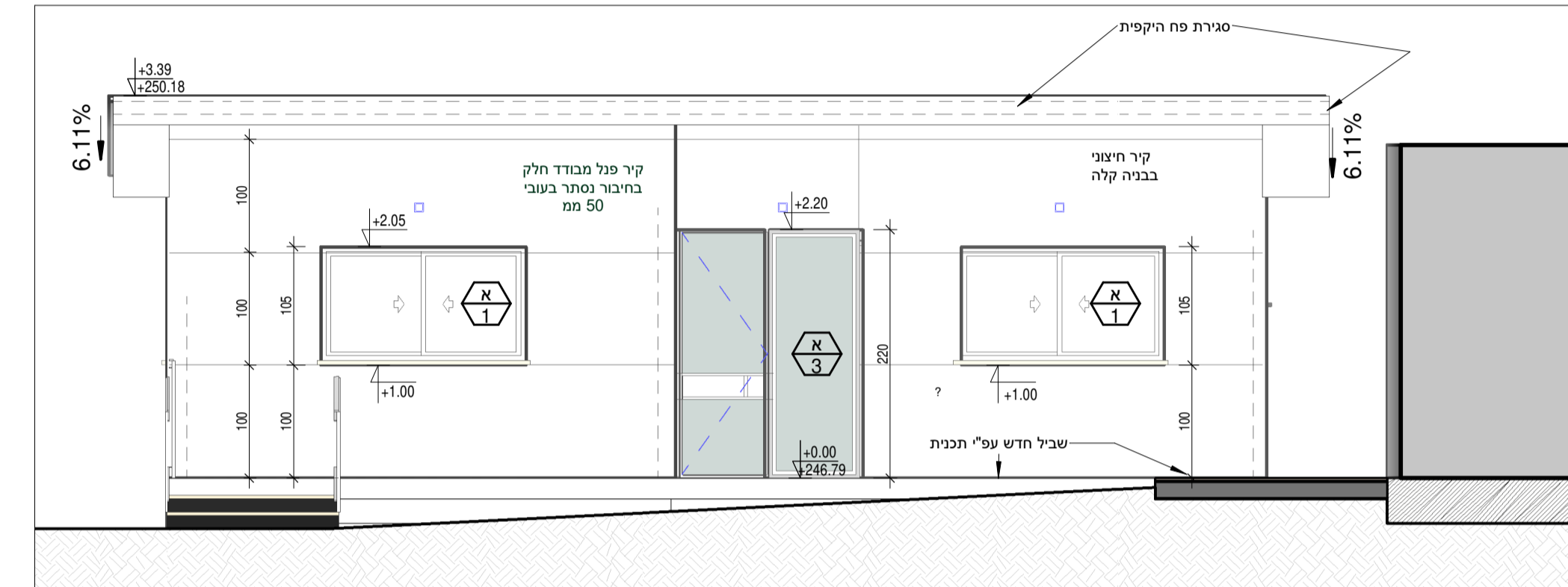
קרקע
1 : 50

תכנית קומה א
1 : 50

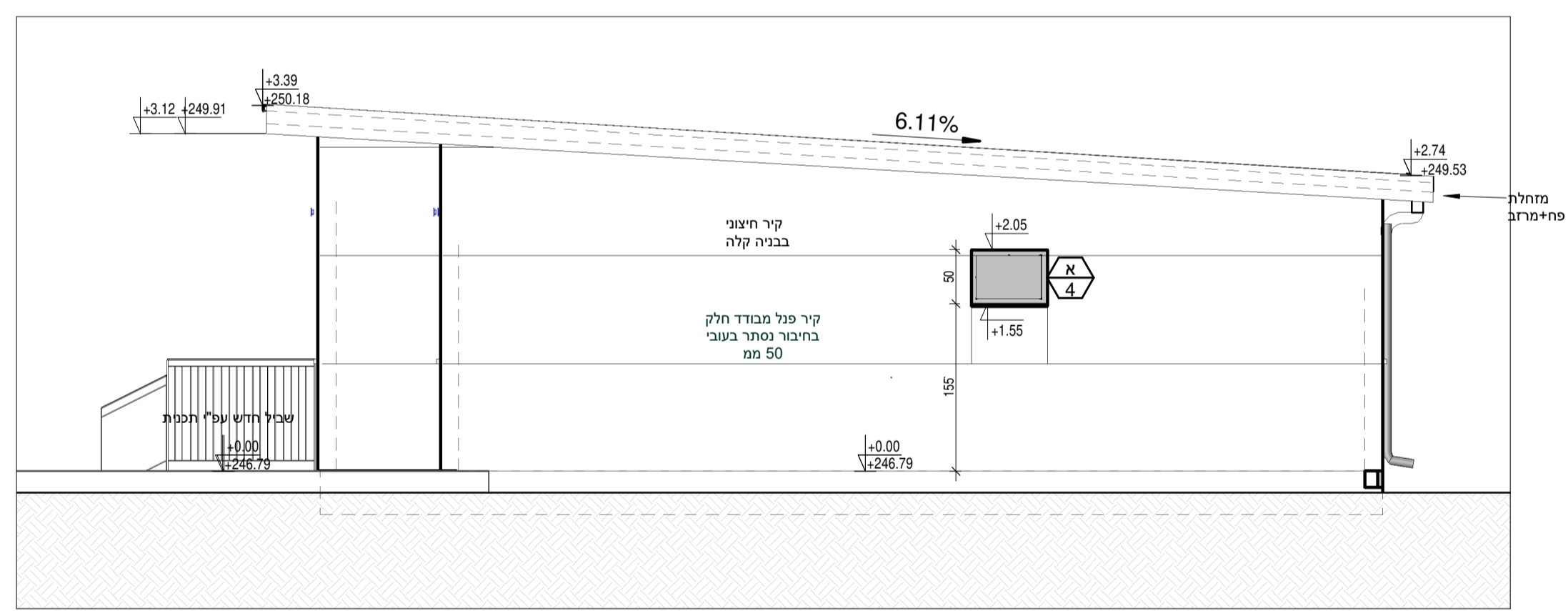
המבצע אחראי לבדיקת התכניות ולהתאמתן במקום, על המבצע לבקר כל המידות ועל כל טעות או אי התאמה עליו להודיע למתכנן. אין לקבוע מידות על ידי מדידה בשרטוט מהנדס ו/או יועץ אשר שמו רשום מעל שם האדריכל בתכנית זו, נושא לבדו באחריות המקצועית והחוקית לתכנית אין לעשות שימוש בתכנית זו, או ברעיונות הגלומים בה ללא אישור בכתב מאת המתכנן



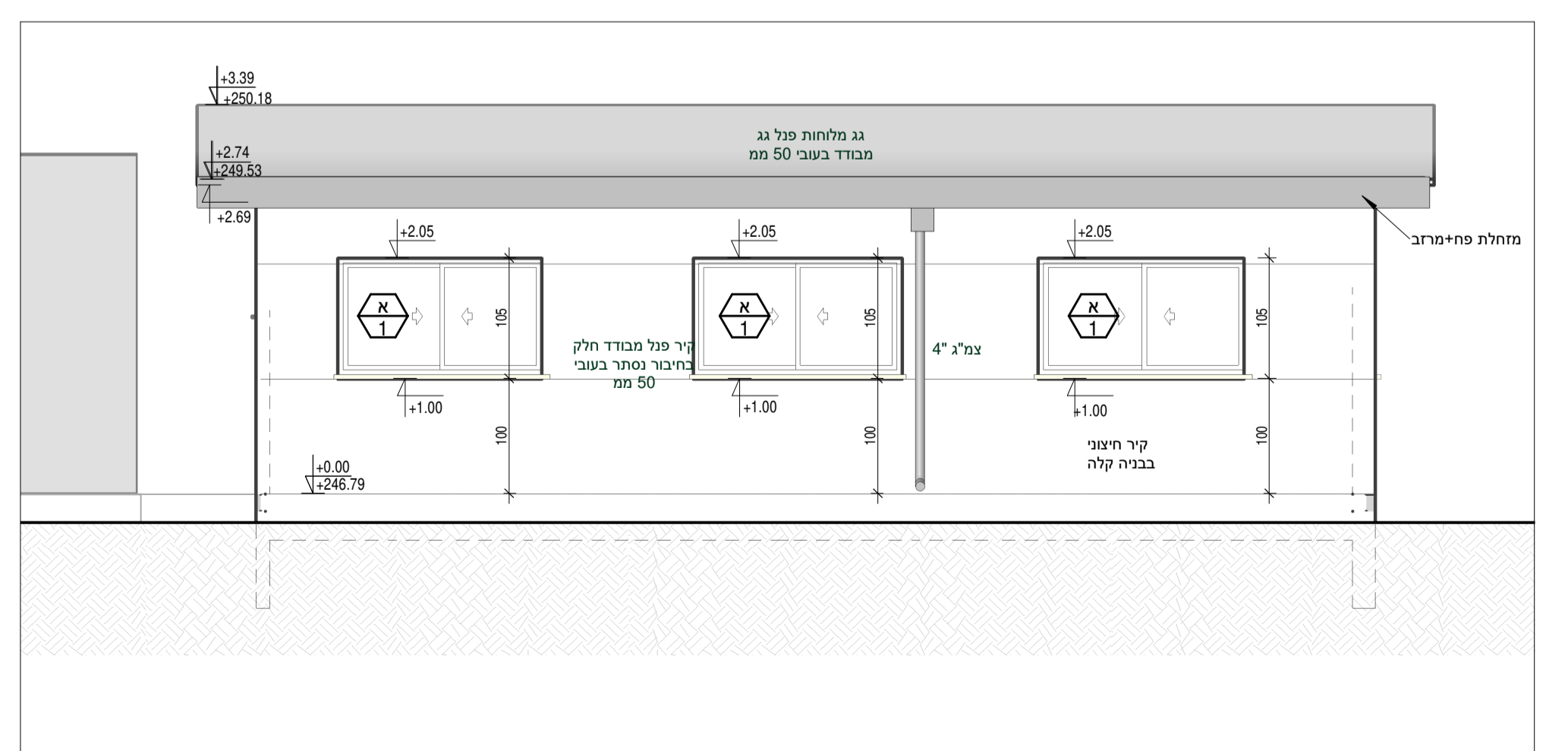
חזית דרומית
1 : 50



חזית מזרחית
1 : 50



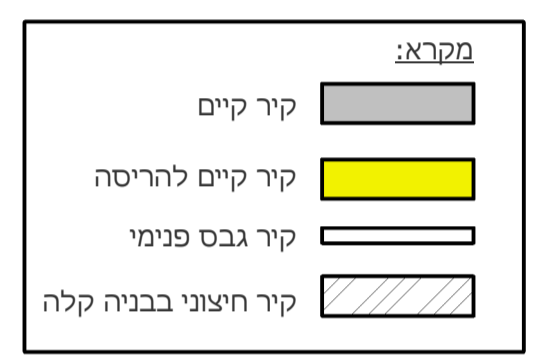
חזית צפונית
1 : 50



חזית מערבית
1 : 50

רשימת גליונות

שם גליון	תכנית	מהדורה	תאריך
W-1	תכנית העמדת ריהוט	5	31.7.23
W-2	תכנית בניה-קרקע	5	31.7.23
W-3	תכנית גגות	5	31.7.23
W-4	חתיכים	5	31.7.23
W-5	חזיתות	5	31.7.23
W-6	רשימות	5	31.7.23



5	תכנית למכר	31.7.23
4	תכנית למכר	02.05.23
מס	תאור	תאריך

מועצה אזורית מגידו
מע"א מגידו מבנה הנדסה

חזיתות

Project number	1124
Date	22.11.22
Drawn by	Author
Checked by	Checker

W-5

Scale	1 : 50
-------	--------

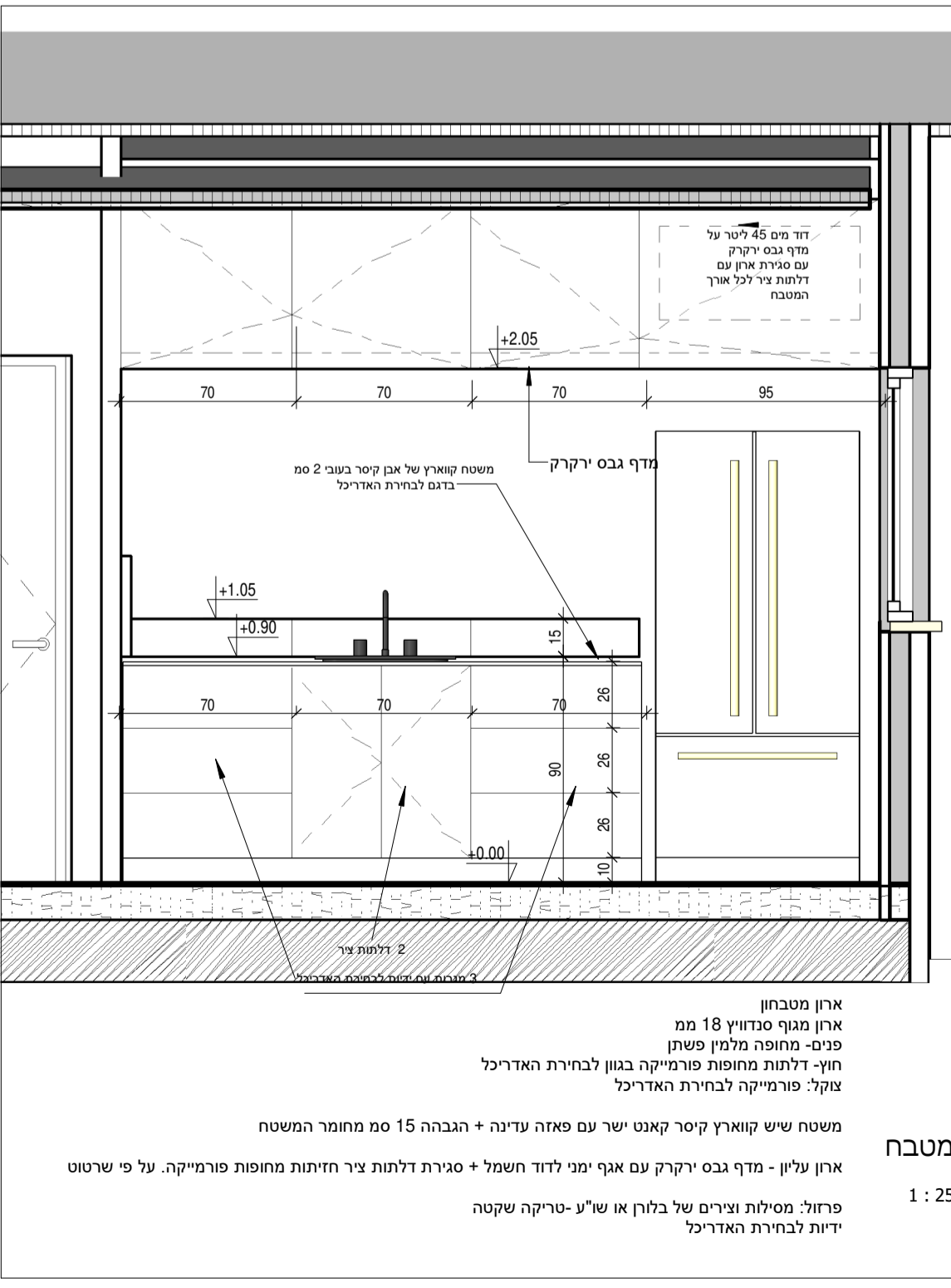
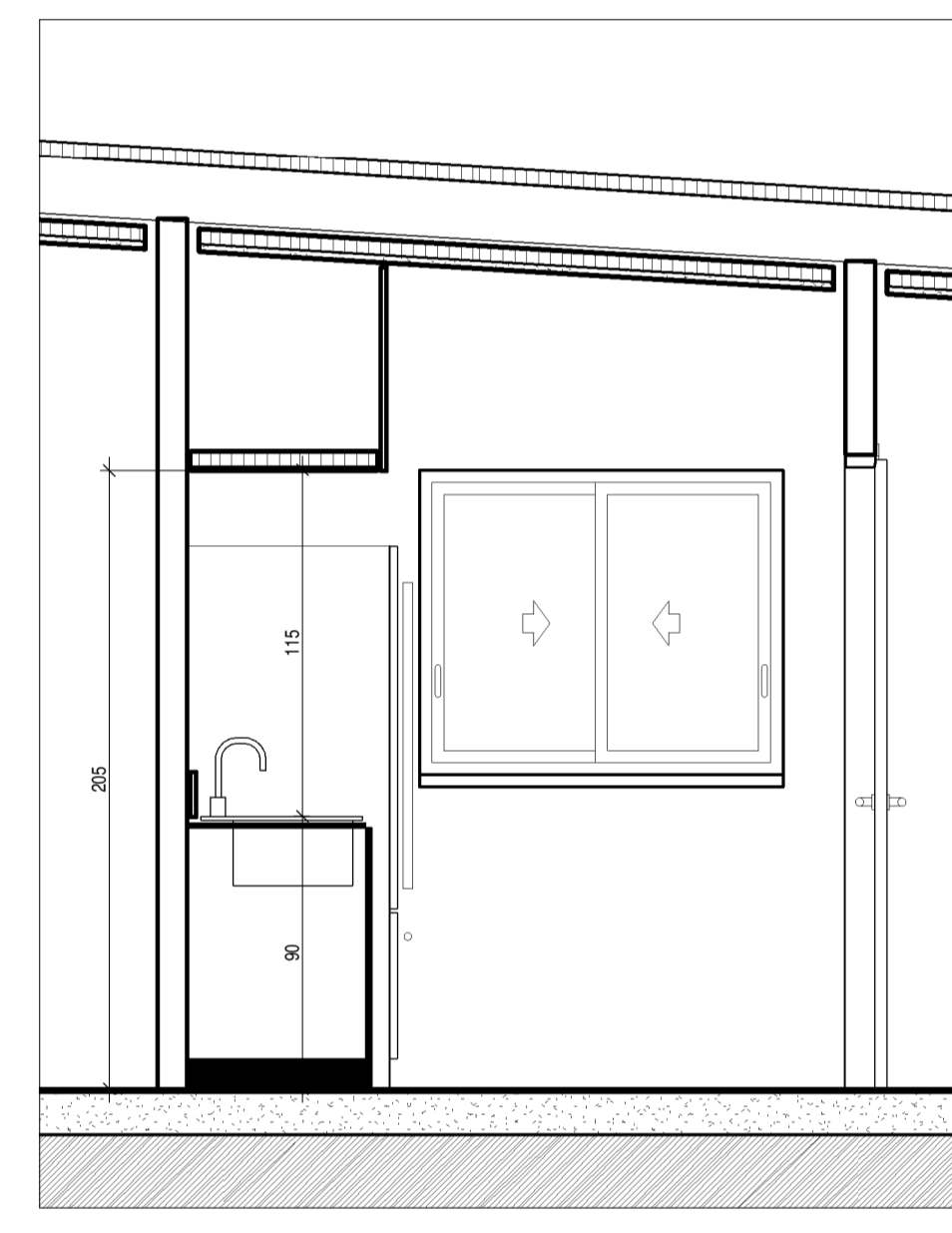
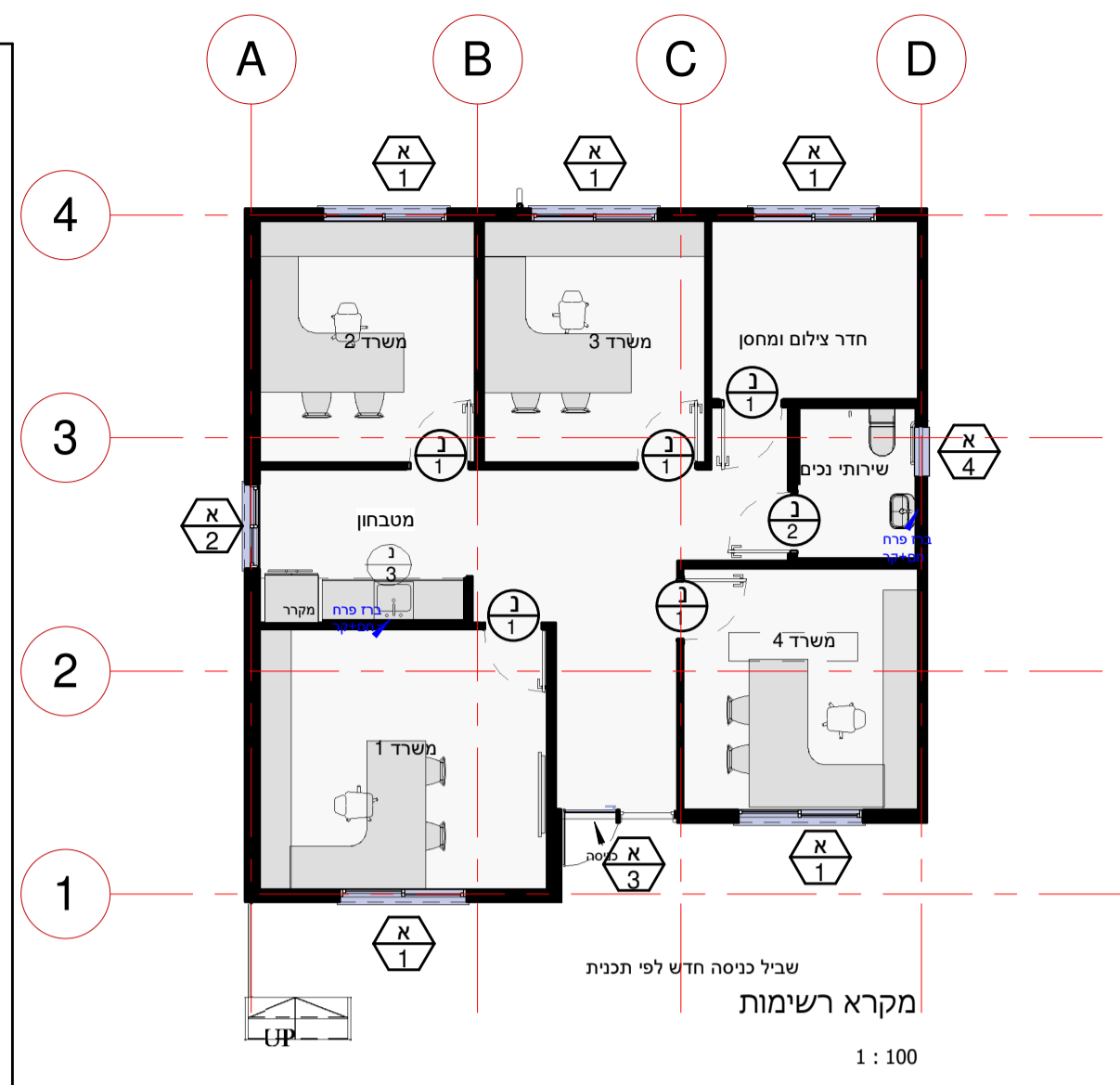
חכם בן-צבי אדריכלים

הדניות 25/5 קרית טבעון
טלפון 04 953 26 13
פקס 04 953 38 40
office@hbarc.co.il

המבצע אחראי לבידיקת התכניות ולהתאמתן במקום, על המבצע לבקר כל המידות ועל כל טעות או אי התאמה עליו להודיע למתכנן. אין לקבוע מידות על ידי מדידה בשרטוט מהנדס ו/או יועץ אשר שמו רשום מעל שם האדריכל בתכנית זו, נושא לבדו באחריות המקצועית והחוקית לתכנית אין לעשות שימוש בתכנית זו, או ברעיונות הגלומים בה ללא אישור בכתב מאת המתכנן

רשימת גליונות			
שם גליון	חבנית	מהדורה	תאריך
W-1	חבנית העמדת ריהוט	5	31.7.23
W-2	חבנית בנייה-קרקע	5	31.7.23
W-3	חבנית גנות	5	31.7.23
W-4	חתיכים	5	31.7.23
W-5	חזיתות	5	31.7.23
W-6	רשימות	5	31.7.23

שם גליון	חבנית	מהדורה	תאריך
5	תכנית למכרז		31.7.23
4	תכנית למכרז		02.05.23
מס	תאור		



1 א

פני ריצוף

חץ

פנים

כמות	5	מידה	180 / 105	מיקום	1א
תאור	חלון דו כנפי, רוחב כנף על כנף +כנף רשת. קיליל 1700 או שרע.				
פירוול	צירים	מפעול	ידית	זיגוג	תריס
	לפי יצרן ובאישור האדריכל	לפי יצרן ובאישור האדריכל	ידיה בהתאם למבחר היצרן, ובאישור האדריכל	זכוכית שקופה 3+4 מ"מ לפי התקן	-
					צבע בתנור במפעל בגוון לפי בחירת אדריכל
					רשת טרנספסק- רשת שקופה
שונות					

2 א

פני ריצוף

חץ

פנים

כמות	1	מידה	120 / 105	מיקום	2א
תאור	חלון דו כנפי, רוחב כנף על כנף +כנף רשת. קיליל 1700 או שרע.				
פירוול	צירים	מפעול	ידית	זיגוג	תריס
	לפי יצרן ובאישור האדריכל	לפי יצרן ובאישור האדריכל	ידיה בהתאם למבחר היצרן, ובאישור האדריכל	זכוכית שקופה 3+4 מ"מ לפי התקן	-
					צבע בתנור במפעל בגוון לפי בחירת אדריכל
					רשת טרנספסק- רשת שקופה
שונות					

3 א

קבוע

פני ריצוף

חץ

פנים

כמות	3א	מידה	80 / 220	מיקום	3א
תאור	חלון קבוע+דלת פתוחת צד. קיליל 4500 או שרע. כיוון פתיחה ע"פ חבנית				
פירוול	צירים	מפעול	ידית	זיגוג	תריס
	מערבת צירים לפי יצרן, מחזיר שטן ומעצור	כולל מגגון מעילה	ידיה בהתאם למבחר היצרן, ובאישור האדריכל	זכוכית שקופה בטחונות לפי התקן	ללא
					צבע בתנור במפעל בגוון לפי בחירת אדריכל
					ללא
שונות					

1 ב

פני ריצוף

חץ

פנים

כמות	5	מידה	210 / 90	מיקום	1ב
תאור	דלת צד איכותית במיליו פסקבורד 60% לפחות דוגמת דגם "ברצלונה" דלתות חמדיה. דגם לבחירת אדריכל. התקנה בשטח נקה לאחר צבע סופי כולל משקוף עוור.				
פירוול	צירים	מפעול	ידית	זיגוג	תריס
	צירים נסתרים מניוסטה	לפי תקן שירותי נכים ובתיאום עם אדריכל	ידיה בהתאם למבחר היצרן, ובאישור האדריכל	זכוכית טריפלסקס 4+3 חלכית לפי התקן	-
					צבע בגוון לפי בחירת אדריכל
					רשת טרנספסק- רשת שקופה
שונות	על הדלת וכל מרכיביה להתאים לתקן שירותי נכים				

2 ב

פני ריצוף

חץ

פנים

כמות	1	מידה	210 / 90	מיקום	2ב
תאור	דלת צד איכותית עם צוהר במיליו פסקבורד 60% לפחות דוגמת דגם "ברצלונה" דלתות חמדיה. דגם לבחירת אדריכל. התקנה בשטח נקה לאחר צבע סופי כולל משקוף עוור.				
פירוול	צירים	מפעול	ידית	זיגוג	תריס
	צירים נסתרים מניוסטה	לפי תקן שירותי נכים ובתיאום עם אדריכל	ידיה בהתאם למבחר היצרן, ובאישור האדריכל	זכוכית טריפלסקס 4+3 חלכית לפי התקן	-
					צבע בגוון לפי בחירת אדריכל
					רשת טרנספסק- רשת שקופה
שונות	על הדלת וכל מרכיביה להתאים לתקן שירותי נכים				

4 א

פני ריצוף

חץ

פנים

כמות	1	מידה	70 / 50	מיקום	4א
תאור	חלון קפי צד החתוך, פתוחה פנימה. קיליל 4500 או שרע כיוון פתיחה עפ"י חבנית				
פירוול	צירים	מפעול	ידית	זיגוג	תריס
	לפי יצרן ובאישור האדריכל	לפי יצרן ובאישור האדריכל	ידיה בהתאם למבחר היצרן, ובאישור האדריכל	זכוכית טריפלסקס 4+3 חלכית לפי התקן	ללא
					צבע בתנור במפעל בגוון לפי בחירת אדריכל
					רשת טרנספסק- רשת שקופה
שונות					

מועצה אזורית מגידו

מע"א מגידו מבנה הנדסה

רשימות

Project number	1124
Date	22.11.22
Drawn by	Author
Checked by	Checker

W-6

Scale As indicated

חכם בן-צבי אדריכלים

הדגויות 25/5 קריית טבעון
 טלפון 04 953 26 13
 פקס 04 953 38 40
 office@hbarc.co.il