

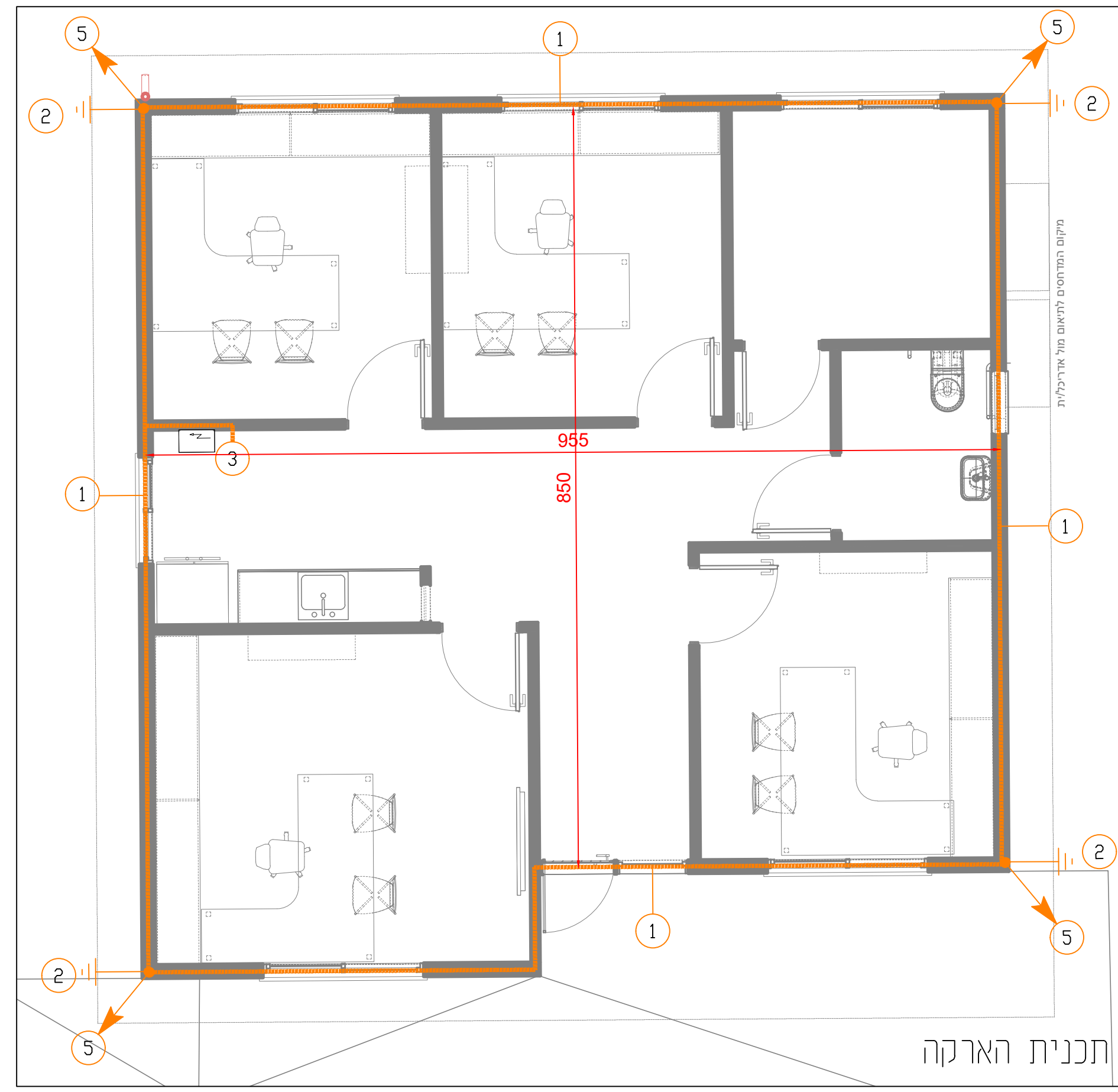
באחריות המבצע לבדוק תקינות התכנון במסגרת ביצוע ולוודא כי במקרה של טעות או אי התאמה אין לעשות שימוש בתכניות כלל אישר מהמתכנן. באחריות המבצע לבדוק שברשותו תכניות אחרונות.

מחזור	תאריך עדכון	עידכון
01	27.12.22	עדכון הזנה ראשית למבנה - מלוח המועצה
02	22.03.23	תוספת דוד חשמלי

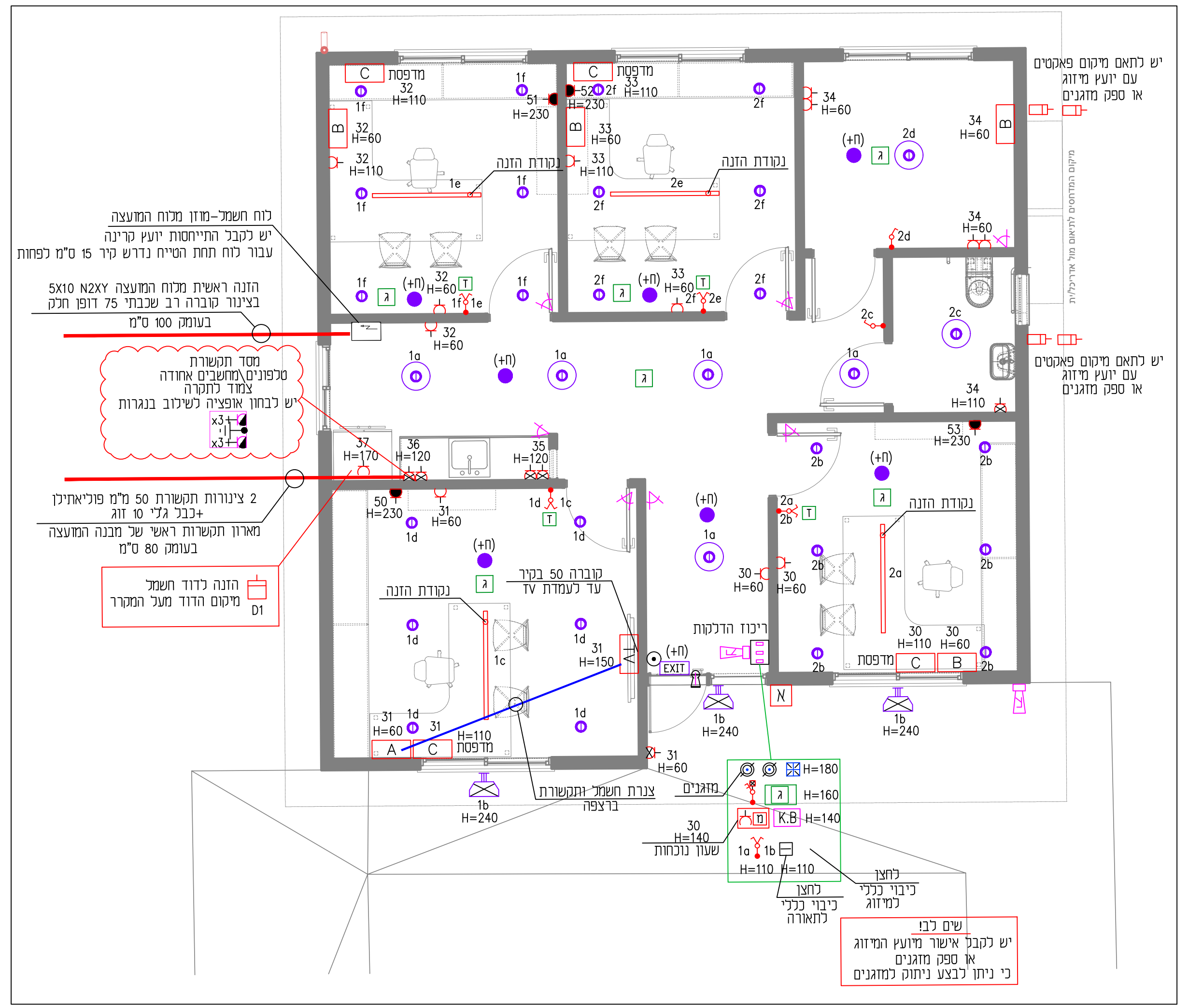
שים לב!
לא יבוצע איפוס למבנה אלא באישור חברת החשמל

שים לב!
חיבור מוליך הארקה של הלוח, הינו בשיקול דעת הבודק בסיום העבודה וזאת בהתאם לקרבת המבנה המזין ושיטת ההגנה שבו

- מקרא עבור הארקה יסוד**
- 1 סבבת גישה מפס פלדה 40/4 מ"מ או 120 בתוך קורות היסוד.
 - 2 עליה מהארקה יסודות 50 ס"מ מע"פ הקרקע מוגנת ע"י קופסה משריינת 10x10 ס"מ.
 - 3 פס השואת פוטנציאלים ליד כוח חשמל ראשי
 - 4 הארקה מסיכות המעליות גיד הארקה 16 ממ"ד מפנה"פ ראשי
 - 5 עליה מהארקה יסוד עד לגג הבנין 40/4 ס"מ או #12 מ"מ.
 - 6 פס הארקות 40/4 ס"מ



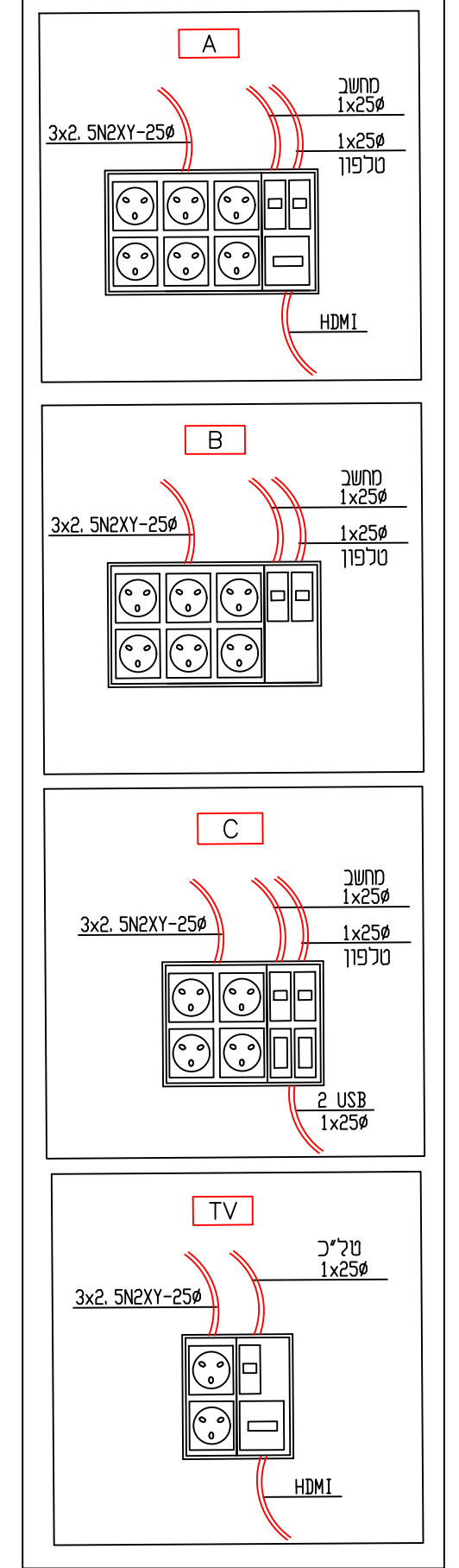
באחריות המזמין לוודא כי ניתן להזין את מבנה המשרדים מלוח המועצה



מקרא:

- ג"ת קורי ליד מוגן מים IP65 3000K 14W דגם ORBZ משוקע ע"י ניסוק
- ג"ת פרופילי ליד צמוד תקרה/תכני 4000K 40W לזמר משוקע ע"י ספקטרום תאורה
- ג"ת ליד צמוד תקרה IP40 4000K 24W דגם SKY משוקע ע"י ספקטרום תאורה
- ג"ת ליד צמוד תקרה IP50 4000K 10W דגם מרום משוקע ע"י ספקטרום תאורה
- גוף תאורת חרום לוחקנה על הטייח 90 דקות מאושר מכון התקנים הישראלי
- מעגל ישר עבור יחידת חירום
- נקודת מאור עם איביר תאורת חירום - הכוונת יציאה מאושר מכון התקנים הישראלי
- מפסק זרם למאור יחיד/כפוף/חינוף/מצליב H=100
- בית תקע חד-פאזי 16 א' H=80 (אלא אם-כן ציין אחרת) ובתי תקע בחוריי לימוד יכלול עם תריס מגן פנימי
- בית תקע חד-פאזי 16 א' מוגן מים H=50 (אלא אם-כן ציין אחרת)
- בית תקע למזגן 20 א' סטנדרט בריטי מוחקו בגובה 5 ס"מ מחוץ לתקרה (מקום מדויק בהתאם להתקנת היחידה)
- בית תקע חד פאזי CEE
- נקודת תקשורת כפולה H=80 כולל:
 - בית תקע סלפון עם כבל בזק 4 זוגות צינור #20
 - נקודת תקשורת הכוללת צינור #20 עם חוט משינה
- נקודת חמש הכוללת בית תקע + כבל תקני 7-OUT בצניור #25 מוקפסת תקשורת דירתי H=80
- נקודת טרמוסטט למזגן H=160 (לפי הנחיות המומין/ יועץ מ.א.) בצניור #25
- מנעול חשמלי צינור #20 חוט משינה לקופסת חיבורים
- גלאי אש ועשן בצניור #20 עם חוט משינה עד לכדת גילוי אש
- צופר גילוי אש וחיצוני ופנימי כולל נצנץ בצניור #20 עם חוט משינה עד לכדת גילוי אש H=230
- לחצן גילוי אש ועשן בצניור #20 עם חוט משינה עד לכדת גילוי אש H=160
- רכות גילוי אש ראשית בצניור #20
- לחצן הפסקת חשמל שבירה H=170
- נקודת קצה של מע' אזהרה H=220 בצניור #20
- לחצן הפעלת תאורה בצניור #20
- נקודת הכנה לאינטרנט/קיש קירבה בצניור #20
- נקודת הכנה ללחצן פתיחת דלת בצניור #20 H=110
- נקודת הכנה לקיבורד אזהרה בצניור #20
- מפסק פאקט חד פאזי מוגן מים ליחידת מיזוג
- מפסק בטחון מוגן מים לדוד חרוד חשמלי כולל נורית סימון, שילוט וגיד הארקה כולל טיימ הפעלה מקומי. מיקום בתיאום מול המזמין
- מפסק זרם דו-קוטבי כולל נורית סימון עבור דוד מים חמים כולל טיימ הפעלה מקומי במבנה H=160

תבוצע הפרדה בין קופסאות חשמל ותקשורת



משרדי מחלקת הנדסה

שם המזמין: מועצה אזורית מגידו

תכנית חשמל ותקשורת

מספר תכנית: 01 - 2815

סטטוס: למכרז | קנה מידה: 1:50

תאריך עדכון: 22.03.23

office@yarel-eng.com
050-7020080 04-8282718