

# מינהל מקרקעי ישראל

מחוז הצפון  
מחלקת מיפוי ומדידות



מס' עבודה : 427/38

מקום: מגידו

גושים: 11424, 11425

חלקות: וד', וד'

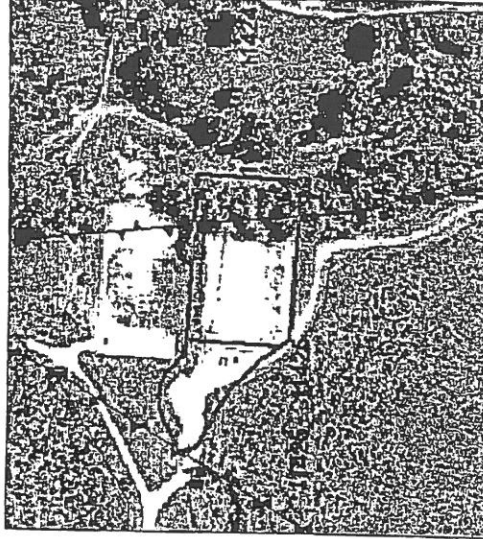
מס' מיגרש : 2003 (בוולק)

השטח: לפי טבלה

קנה מידה: 1:1000

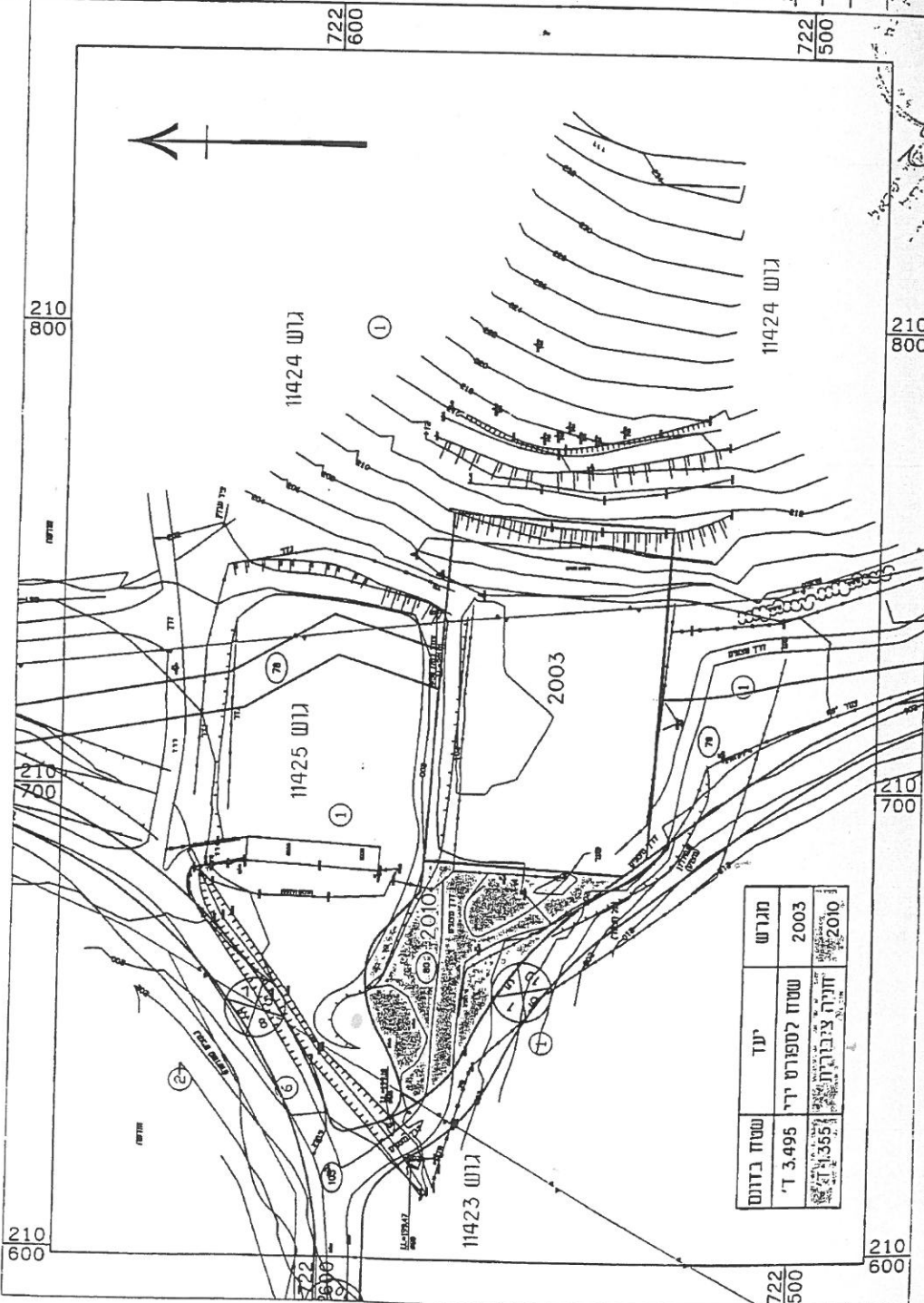
תיק מס': 2081298-7

סדרת התשריט: הקצאת שטח למטווה



1. תוכנית מדידה של מודד מוסמך, בק"מ י"א, מס' 943 בתאריך 31.08.2008
2. תשריט מבוסס על ת. ספורט או ת. מתחם מס' 12257/1
3. תשריט תוכנן ע"י \_\_\_\_\_ (טכני) בתאריך 28.4.2009
4. תשריט אושר ע"י \_\_\_\_\_ (מאגיד) בתאריך \_\_\_\_\_

גינת מרקוטי  
מנהל מחוז הצפון  
מנהל מחלקת מיפוי ומדידות  
נבדק ע"י המהנדס \_\_\_\_\_  
ע"י \_\_\_\_\_



שטח ברוטו	ינד	מגרש
3.495 ד'	שטח לספורט ירי	2003
1.355 ד'	חנייה ציבורית	2010