

הערות:
 1. תוכנית זו היא תוכנית עבודה ויש להשתמש בה לפי כללי התכנון וההנדסה הנכונים.
 2. כל שינוי או תוספת לתוכנית חייבים להיגזר על ידי המעצב/המהנדס.
 3. תוכנית זו אינה מהווה אחריות על ידי המעצב/המהנדס.
 4. כל פרטים נוספים ייגזרו על ידי המעצב/המהנדס.
 5. תוכנית זו אינה מהווה אחריות על ידי המעצב/המהנדס.
 6. כל פרטים נוספים ייגזרו על ידי המעצב/המהנדס.
 7. תוכנית זו אינה מהווה אחריות על ידי המעצב/המהנדס.
 8. כל פרטים נוספים ייגזרו על ידי המעצב/המהנדס.
 9. תוכנית זו אינה מהווה אחריות על ידי המעצב/המהנדס.
 10. כל פרטים נוספים ייגזרו על ידי המעצב/המהנדס.

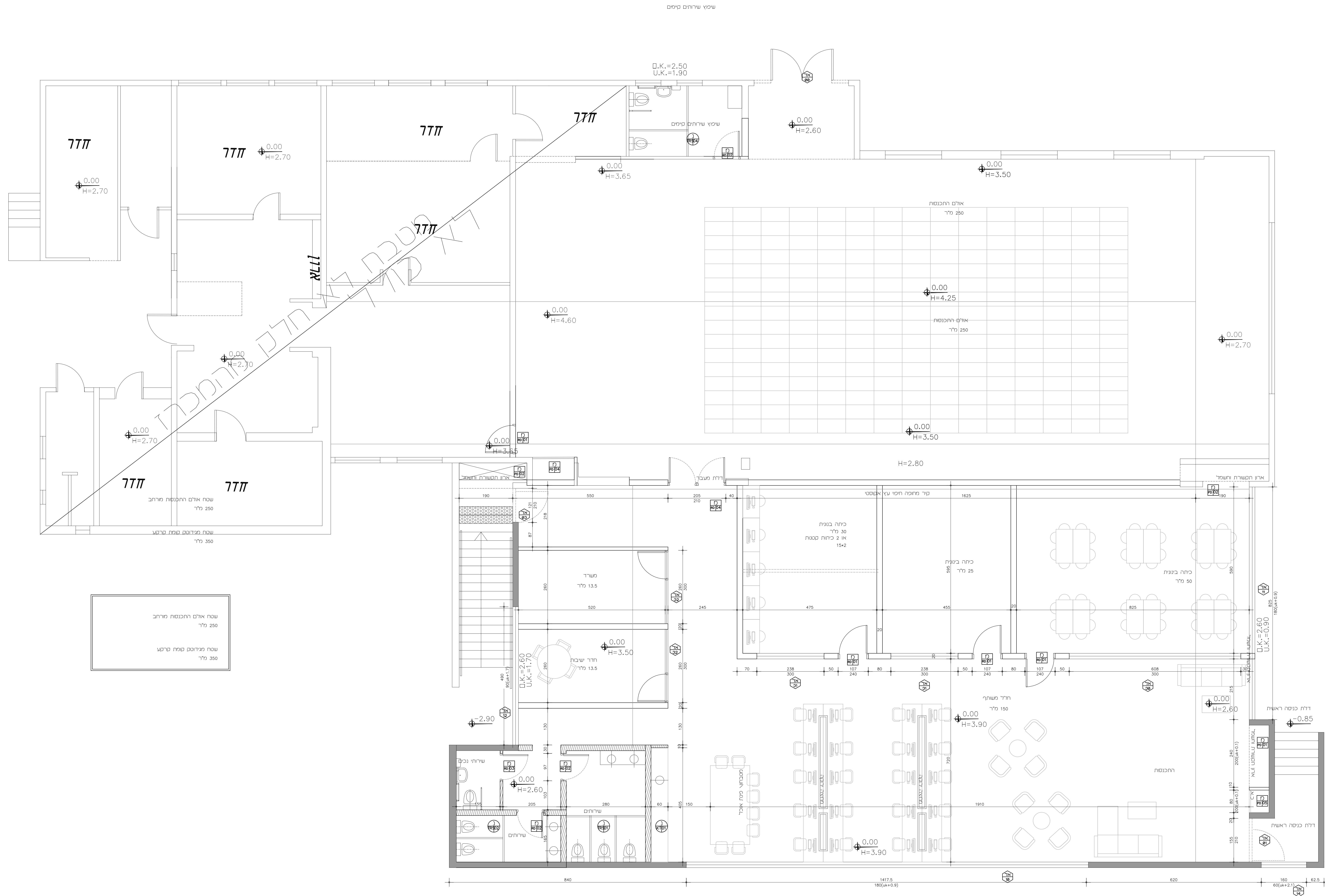
מפתח הצבעות:
 - צבע אחיד: שטח אולם הרחבת מרחב
 - צבע אחיד: שטח משרדים/מסעדה
 - צבע אחיד: שטח משרדים/מסעדה
 - צבע אחיד: שטח משרדים/מסעדה
 - צבע אחיד: שטח משרדים/מסעדה
 - צבע אחיד: שטח משרדים/מסעדה

מפתח הצבעות:
 - צבע אחיד: שטח אולם הרחבת מרחב
 - צבע אחיד: שטח משרדים/מסעדה
 - צבע אחיד: שטח משרדים/מסעדה
 - צבע אחיד: שטח משרדים/מסעדה
 - צבע אחיד: שטח משרדים/מסעדה

מפתח הצבעות:
 - צבע אחיד: שטח אולם הרחבת מרחב
 - צבע אחיד: שטח משרדים/מסעדה
 - צבע אחיד: שטח משרדים/מסעדה
 - צבע אחיד: שטח משרדים/מסעדה
 - צבע אחיד: שטח משרדים/מסעדה

מפתח הצבעות:
 - צבע אחיד: שטח אולם הרחבת מרחב
 - צבע אחיד: שטח משרדים/מסעדה
 - צבע אחיד: שטח משרדים/מסעדה
 - צבע אחיד: שטח משרדים/מסעדה
 - צבע אחיד: שטח משרדים/מסעדה

מפתח הצבעות:
 - צבע אחיד: שטח אולם הרחבת מרחב
 - צבע אחיד: שטח משרדים/מסעדה
 - צבע אחיד: שטח משרדים/מסעדה
 - צבע אחיד: שטח משרדים/מסעדה
 - צבע אחיד: שטח משרדים/מסעדה



שטח אולם הרחבת מרחב
 שטח משרדים/מסעדה

שטח שירותים קומים

$\Delta K = 2.50$
 $U.K. = 1.90$

שטח שירותים קומים
 $\Delta K = 2.60$
 $U.K. = 0.90$

אולם הרחבת מרחב
 שטח 250 מ"ר
 $\Delta K = 2.60$
 $U.K. = 0.90$

אולם הרחבת מרחב
 שטח 250 מ"ר
 $\Delta K = 2.60$
 $U.K. = 0.90$

אולם הרחבת מרחב
 שטח 250 מ"ר
 $\Delta K = 2.60$
 $U.K. = 0.90$

אולם הרחבת מרחב
 שטח 250 מ"ר
 $\Delta K = 2.60$
 $U.K. = 0.90$

אולם הרחבת מרחב
 שטח 250 מ"ר
 $\Delta K = 2.60$
 $U.K. = 0.90$

אולם הרחבת מרחב
 שטח 250 מ"ר
 $\Delta K = 2.60$
 $U.K. = 0.90$

אולם הרחבת מרחב
 שטח 250 מ"ר
 $\Delta K = 2.60$
 $U.K. = 0.90$

אולם הרחבת מרחב
 שטח 250 מ"ר
 $\Delta K = 2.60$
 $U.K. = 0.90$

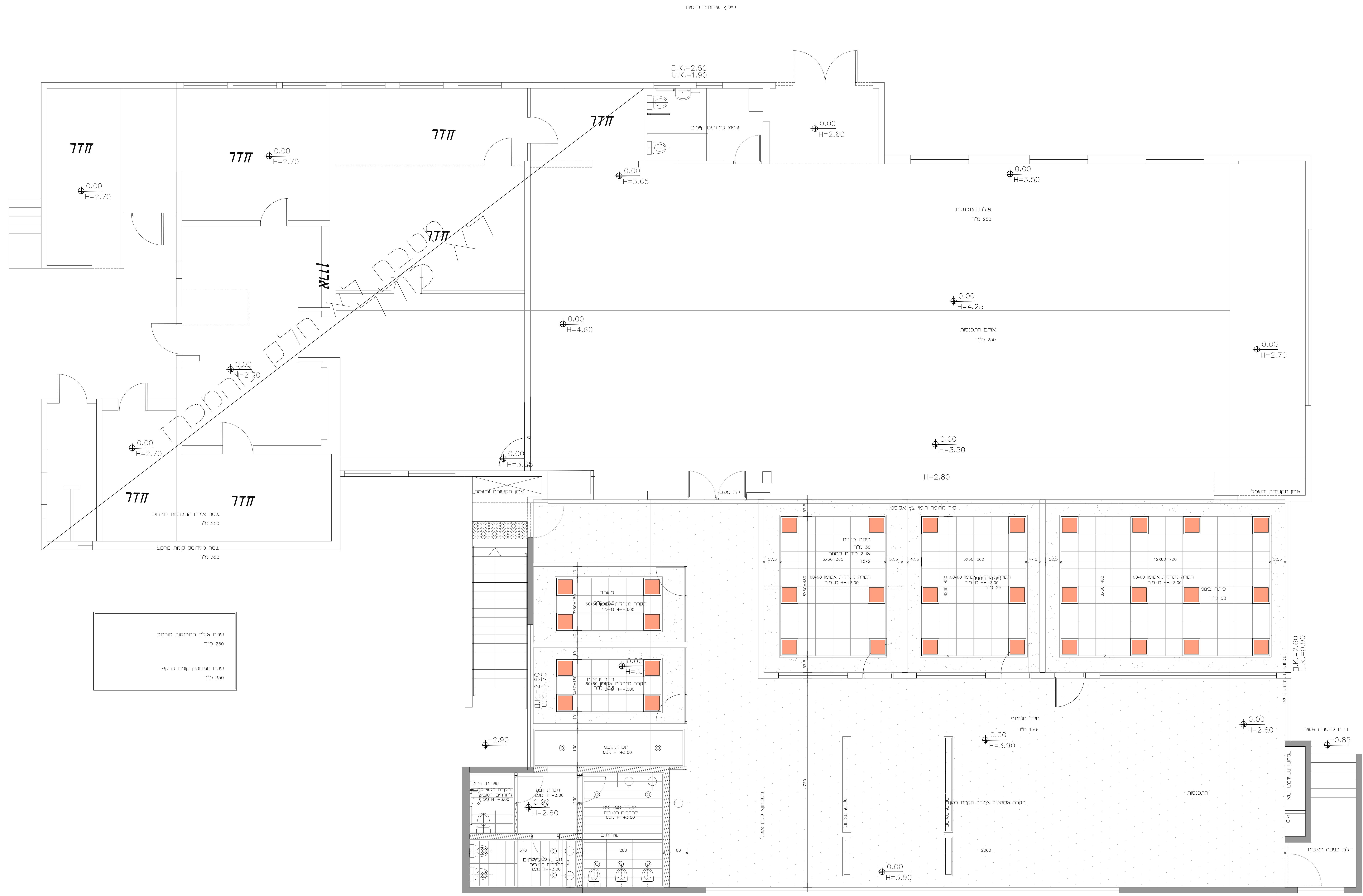
אולם הרחבת מרחב
 שטח 250 מ"ר
 $\Delta K = 2.60$
 $U.K. = 0.90$

אולם הרחבת מרחב
 שטח 250 מ"ר
 $\Delta K = 2.60$
 $U.K. = 0.90$

אולם הרחבת מרחב
 שטח 250 מ"ר
 $\Delta K = 2.60$
 $U.K. = 0.90$

אולם הרחבת מרחב
 שטח 250 מ"ר
 $\Delta K = 2.60$
 $U.K. = 0.90$

הערות:
 1. תוכנית זו היא תוכנית עבודה ויש להשתמש בה כפי שצוין בה. כל שינוי או תוספת ללא אישור האדריכל מוגדרת כעריכה.
 2. תוכנית זו היא תוכנית עבודה ויש להשתמש בה כפי שצוין בה. כל שינוי או תוספת ללא אישור האדריכל מוגדרת כעריכה.
 3. תוכנית זו היא תוכנית עבודה ויש להשתמש בה כפי שצוין בה. כל שינוי או תוספת ללא אישור האדריכל מוגדרת כעריכה.
 4. תוכנית זו היא תוכנית עבודה ויש להשתמש בה כפי שצוין בה. כל שינוי או תוספת ללא אישור האדריכל מוגדרת כעריכה.
 5. תוכנית זו היא תוכנית עבודה ויש להשתמש בה כפי שצוין בה. כל שינוי או תוספת ללא אישור האדריכל מוגדרת כעריכה.
 6. תוכנית זו היא תוכנית עבודה ויש להשתמש בה כפי שצוין בה. כל שינוי או תוספת ללא אישור האדריכל מוגדרת כעריכה.
 7. תוכנית זו היא תוכנית עבודה ויש להשתמש בה כפי שצוין בה. כל שינוי או תוספת ללא אישור האדריכל מוגדרת כעריכה.
 8. תוכנית זו היא תוכנית עבודה ויש להשתמש בה כפי שצוין בה. כל שינוי או תוספת ללא אישור האדריכל מוגדרת כעריכה.
 9. תוכנית זו היא תוכנית עבודה ויש להשתמש בה כפי שצוין בה. כל שינוי או תוספת ללא אישור האדריכל מוגדרת כעריכה.
 10. תוכנית זו היא תוכנית עבודה ויש להשתמש בה כפי שצוין בה. כל שינוי או תוספת ללא אישור האדריכל מוגדרת כעריכה.



שטח אולם התכנסות מרחב
 שטח מדרגות סמוך לבראש
 שטח מדרגות סמוך לבראש
 שטח מדרגות סמוך לבראש

המידות הנתונות הן במטרים.
 המידות הנתונות הן במטרים.
 המידות הנתונות הן במטרים.
 המידות הנתונות הן במטרים.
 המידות הנתונות הן במטרים.
 המידות הנתונות הן במטרים.
 המידות הנתונות הן במטרים.
 המידות הנתונות הן במטרים.
 המידות הנתונות הן במטרים.
 המידות הנתונות הן במטרים.

מפתח הצבעים:
 כחול - חדר
 ירוק - חדר
 אדום - חדר
 צהוב - חדר
 שחור - חדר
 לבן - חדר

מפתח הסימנים:
 סימן 1: חדר
 סימן 2: חדר
 סימן 3: חדר
 סימן 4: חדר
 סימן 5: חדר
 סימן 6: חדר
 סימן 7: חדר
 סימן 8: חדר
 סימן 9: חדר
 סימן 10: חדר

