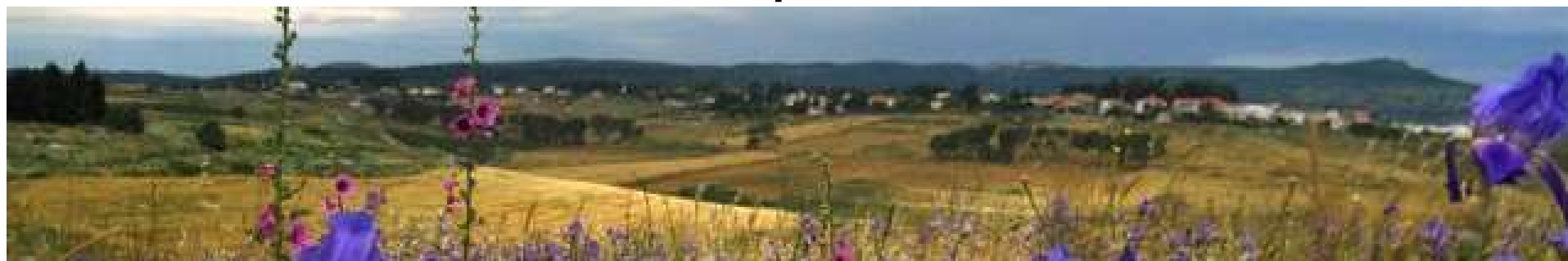


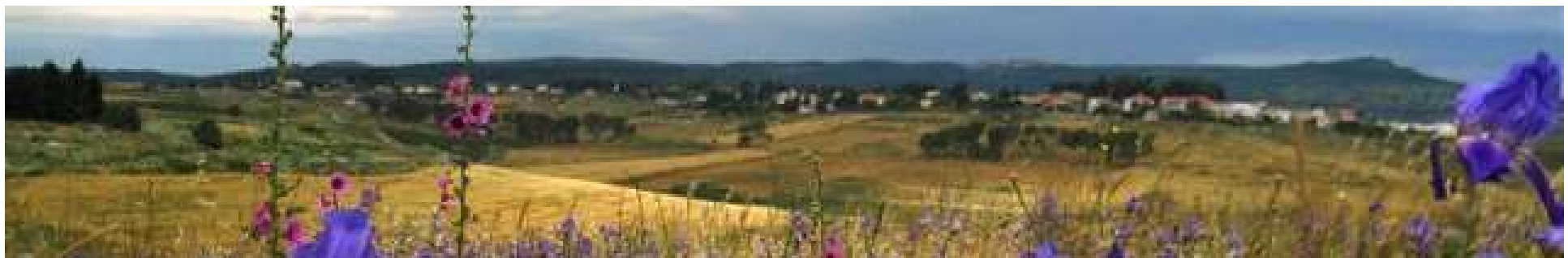
רקע:

- פרויקט סביבה תומכת חקלאות במוא"ז מגידו החל בינואר 2018.
- במימון משרד החקלאות, אחד מארבעה מיזמים ברחבי הארץ.
- הפרויקט מתוכנן ל-5 שנים.
- המפגש הנוכחי הוא מפגש שלישי של ועדת היגוי.
- **מטרת המפגש: דיווח על שנת הפרויקט השניה ומה צפוי בשנת הפרויקט השלישית**



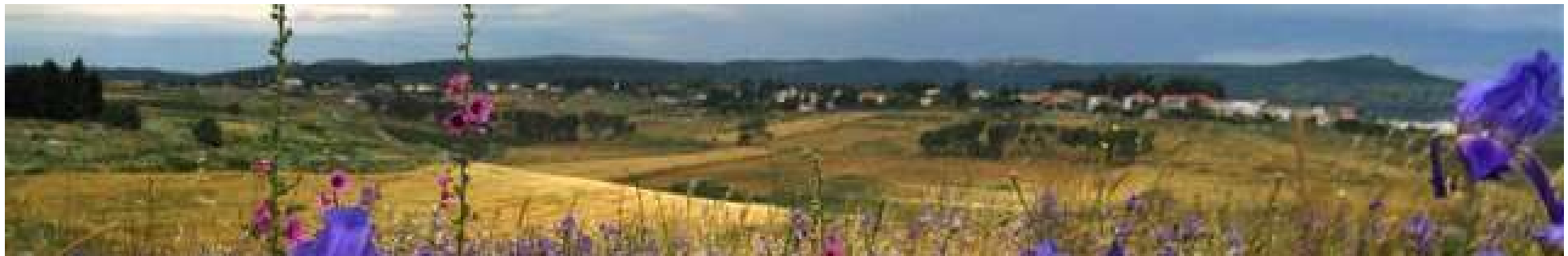
מטרת הפרויקט:

- ניהול סיכונים חקלאי-סביבתי של היבטי ממשק בין חקלאות, שמירת טבע והיבטי קהילה של תושבים ומבקרים במרחב המועצה האזורית מגידו.
- הגברת שיתוף הפעולה בין החקלאים והקהילה, חיזוק המעורבות של הקהילה בעשייה החקלאית והסביבתית, קידום תיירות כפרית במרחב ורווחת כלל התושבים.



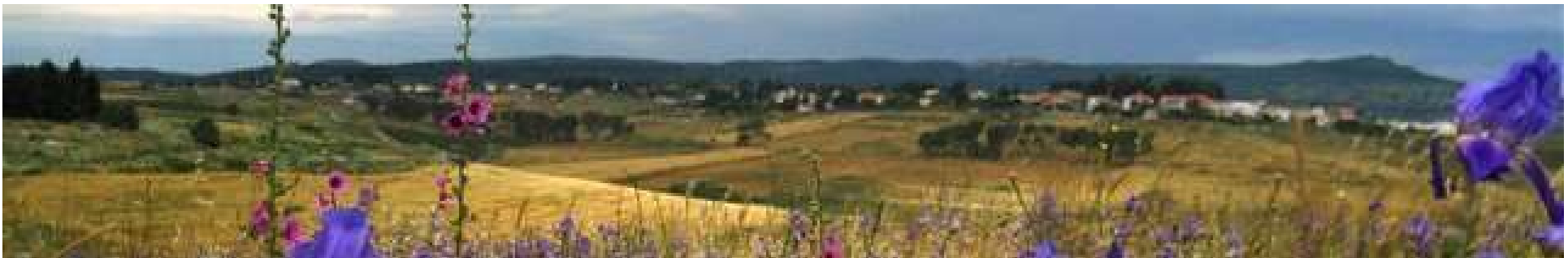
מסגרת:

- הפרויקט מלווה על ידי ועדת היגוי ברשות המועצה האזורית מגידו, וצוות מקצועי ממכון דש"א



רכיבי הפרויקט

- עידוד הדברה משולבת מתואמת אזורית
- שיפור הממשק מטיילים-חקלאים במרחב
- שיתוף ציבור החקלאים

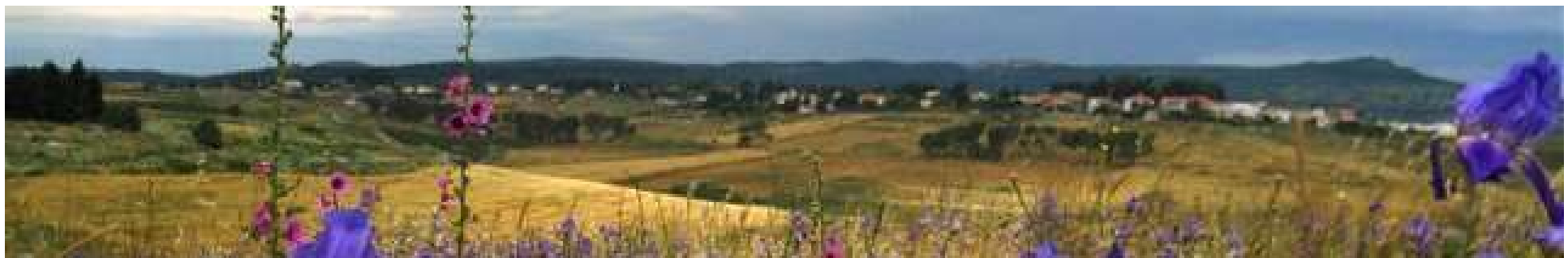


הדברה משולבת מתואמת אזורית

מטרות הפרויקט בתחום ההדברה המשולבת:

✓ קידום מושכל של ממשקי הדברה משולבת לשם שיפור הרווחיות הכלכלית במשקים והרווחה הסביבתית במרחב- אופטימיזציה כלכלית ואקולוגית של בקרת מזיקים ועשבים.

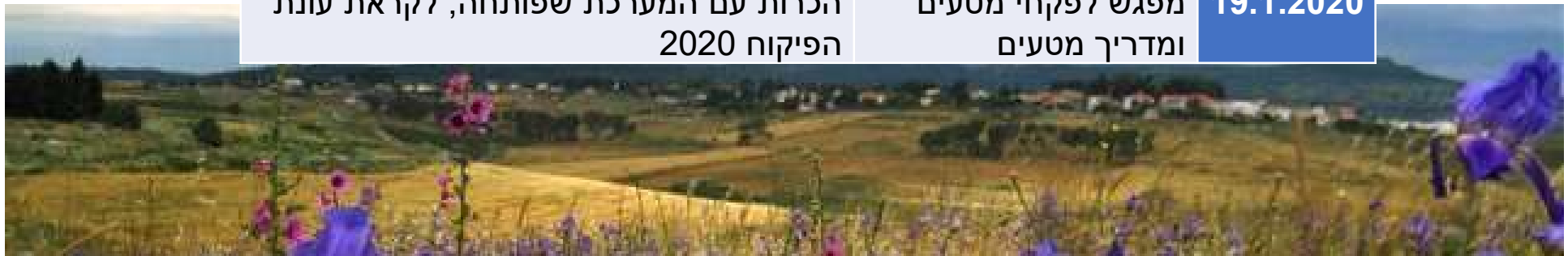
✓ שיפור העברת מידע בין חקלאים סמוכים בנושאי בקרת מזיקים לשם התרעה והערכות מראש, צמצום הטיפולים הנדרשים והשפעות שוליים של טיפולים בשדה אחד על אחרים.



הדברה משולבת מתואמת אזורית

מפגשים עם חקלאים ופקחי מזיקים שנערכו במסגרת העבודה

מטרה	משתתפים	תאריך
התנעה של תהליך תיאום הדברה משולבת אזורי, הצגת חברות התוכנה האפשריות, משוב מחקלאים ופקחים	9 חקלאים ו-4 פקחי מזיקים	9.1.2019
חידוד מטרות, הצגת מידע נוסף על הדברה משולבת, הצגת מודל תועלות כלכלי לחקלאי המשתתף במיזם	2 פקחי מזיקים	26.2.2019
הגדרת צרכים ממערכת ממוחשבת, הצגת יכולות המערכת לטובת פיקוח במטעים	3 פקחי מזיקים במטעים, מדריך מטעים, נציגי חברת אגריטסק	23.6.2019
הגדרת צרכים ממערכת ממוחשבת, הצגת יכולות המערכת לטובת פיקוח בגד"ש	3 פקחי מזיקים בגד"ש, מדריכת גד"ש, נציגי חברת אגריטסק	1.7.2019
הכרות עם המערכת שפותחה, לקראת עונת הפיקוח 2020	מפגש לפקחי גד"ש ומדריכת גד"ש	16.1.2020
הכרות עם המערכת שפותחה, לקראת עונת הפיקוח 2020	מפגש לפקחי מטעים ומדריך מטעים	19.1.2020



הדברה משולבת מתואמת אזורית

עיצוב והקמת מערכת ממוחשבת לתיאום הדברה משולבת אזורית

✓ מטרת המערכת: לאסוף נתונים על מזיקים, מועילים ומחלות במרחב הפרויקט, באופן שיאפשר יידוע הדדי בין פקחי המזיקים והחקלאים, מעקב אחר מגמות, התראה על בעיות, וגיבוש פתרונות סביבתיים מושכלים.

✓ הדיווח מתבצע בשטח דרך מערכת המותקנת במכשירי טלפון, במסכי דיווח פשוטים לתפעול.

✓ המידע נאגר במערכת מרוכזת, והינו זמין למדריכי הגידול, לפקחים ולחקלאים.

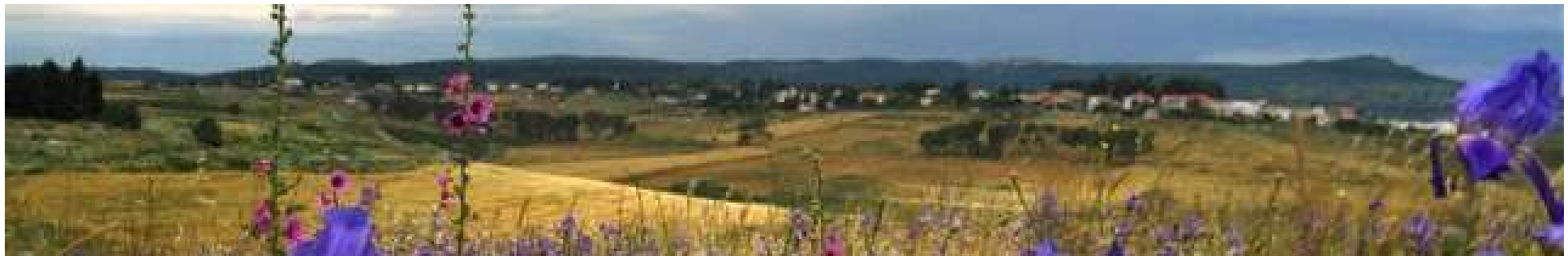
✓ ניתן לקבל נתונים על כל חלקה בזמן אמת וכן לאורך זמן, באופן המאפשר מעקב.

✓ המערכת פותחה באופן ייעודי עבור הפרויקט, בהתאם לגידולים בשטח, המזיקים והמחלות האופייניים להם. פתרון חדשני פותח למטעי השקד



הדברה משולבת מתואמת אזורית – פיתוח מערכת ייחודית במטעי שקדים

- ✓ במטעי שקדים פותחה מערכת מורכבת יותר, הכוללת מרכיבים חדשניים שטרם הוטמעו במערכות מחשוב בפרויקטים אחרים.
- ✓ בגידול שקדים נהוג לערבב מספר זנים בחלקה אחת, ממשק התורם ליבולים גבוהים יותר.
- ✓ לזנים השונים שבאותה חלקה רגישות שונה למחלות ומזיקים.
- ✓ המערכת פותחה כך שפקח מזיקים יוכל לדווח על זן ספציפי בחלקה, ולעקוב אחר מגמות האופייניות לזן, על פני חלקות שונות במיקומים שונים.

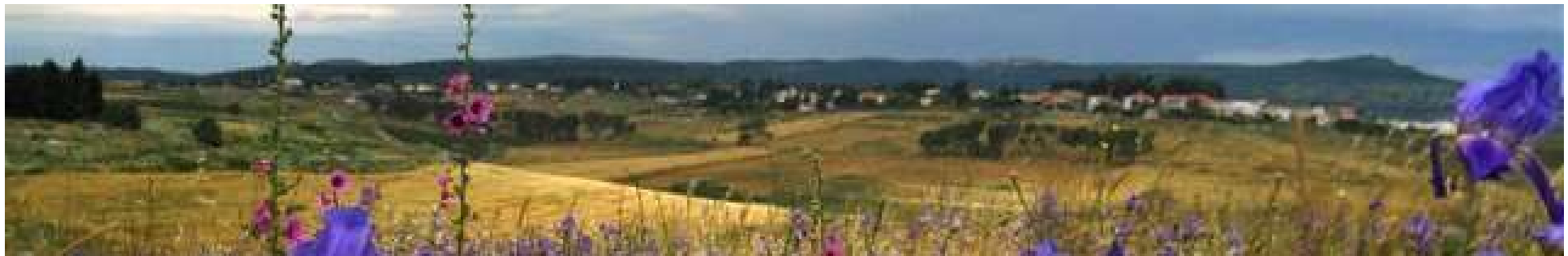


אמצעים תומכים להדברה משולבת במשקים

במהלך העבודה עלה הצורך מצד פקחי המזיקים והמדריכים החקלאיים, לקדם ולתגמל את השימוש באמצעים להדברה משולבת במרחב הפרויקט.

האמצעים העיקריים שזוהו כנדרשים הם:

- ✓ תיבות קינון לתנשמות.
- ✓ חוטי בלבול בשקד (ובכותנה – ככל שיהיה גידול כותנה בשטח הפרויקט).
- ✓ מלכודות ניטור.



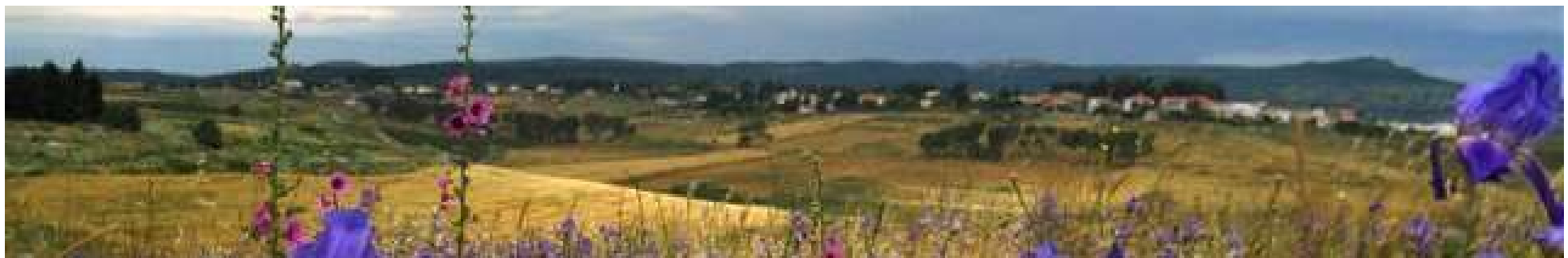
אמצעים תומכים להדברה משולבת במשקים

ממשקים התומכים בהדברה משולבת – **לדיון אם ניתן לבצע:**

- סניטציה בשקד – קטיף שני של פירות שנשארו על העץ

- הגמעת חומרים כנגד צרעת השקד

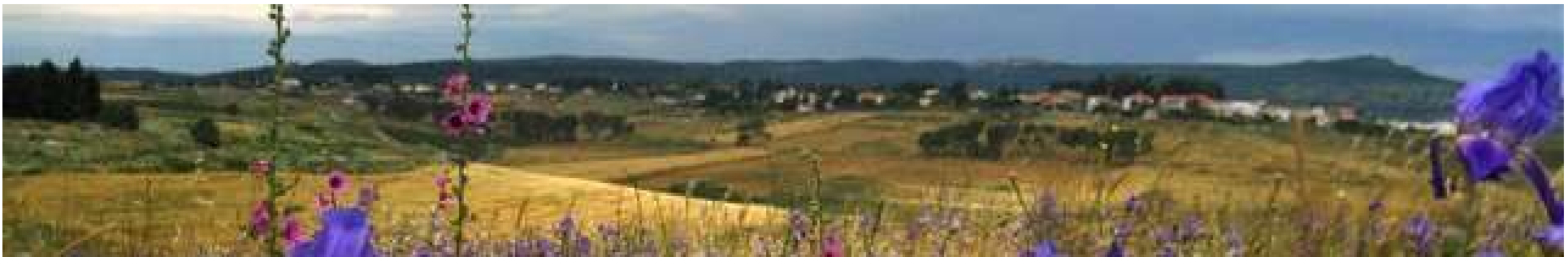
- ממשק עיבודי קרקע בגד"ש



שילוט לשיפור הממשק חקלאים ומטיילים

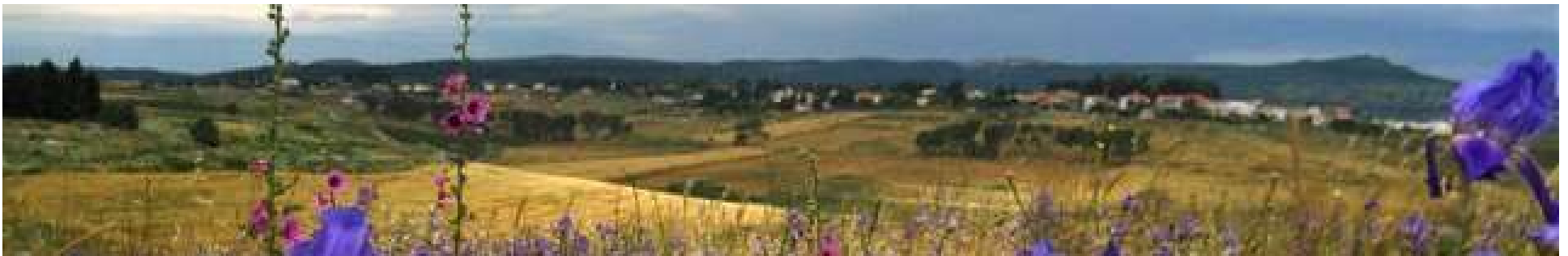
מטרה: לייצר הפרדה בין שטחי החקלאות לשטחי התיירות.
בכדי לבצע אכיפה ולהרחיק מטיילים משטחים חקלאיים נדרש לשלט את השטח באופן המסביר שמדובר בשטח חקלאי שאין להיכנס אליו.

במהלך 2019 הוצבו כ-70 שלטים עם הכיתוב "אין כניסה – שטח חקלאי". על בסיס השלטים נערכו מספר מבצעי אכיפה להרחקת מטיילים משטחים חקלאיים שאינם פתוחים למבקרים.
השילוט הוכח כאפקטיבי, וישמש להסדרת ממשקי מטיילים וחקלאות גם בשנים הבאות.



מה צפוי בשנת הפרויקט השלישית?

- ✓ עבודה עם מערכת ממוחשבת לתיאום אזורי של הדברה משולבת בגד"ש ובמטעים
- ✓ יישום אמצעים להדברה משולבת: תיבות קינון לתנשמות, חוטי בלבול, מלכודות ניטור ואמצעים נוספים בגד"ש ובמטעים
- ✓ המשך ניהול מושכל של מטיילים בסמוך לשטחי חקלאות



דיין

