



דוד אלחנתי | אדריכלות נוף בע"מ
אדריכלות נוף | תכנון אזורי | עיצוב עירוני



120 שנה של חזון ועשייה



פארק רמות מנשה | ניהול מבקרים באגן נחל השופט

הצגה לציבור המרחב הביוספרי



מחלקת תכנון מרכז בקק"ל | מרץ 2022

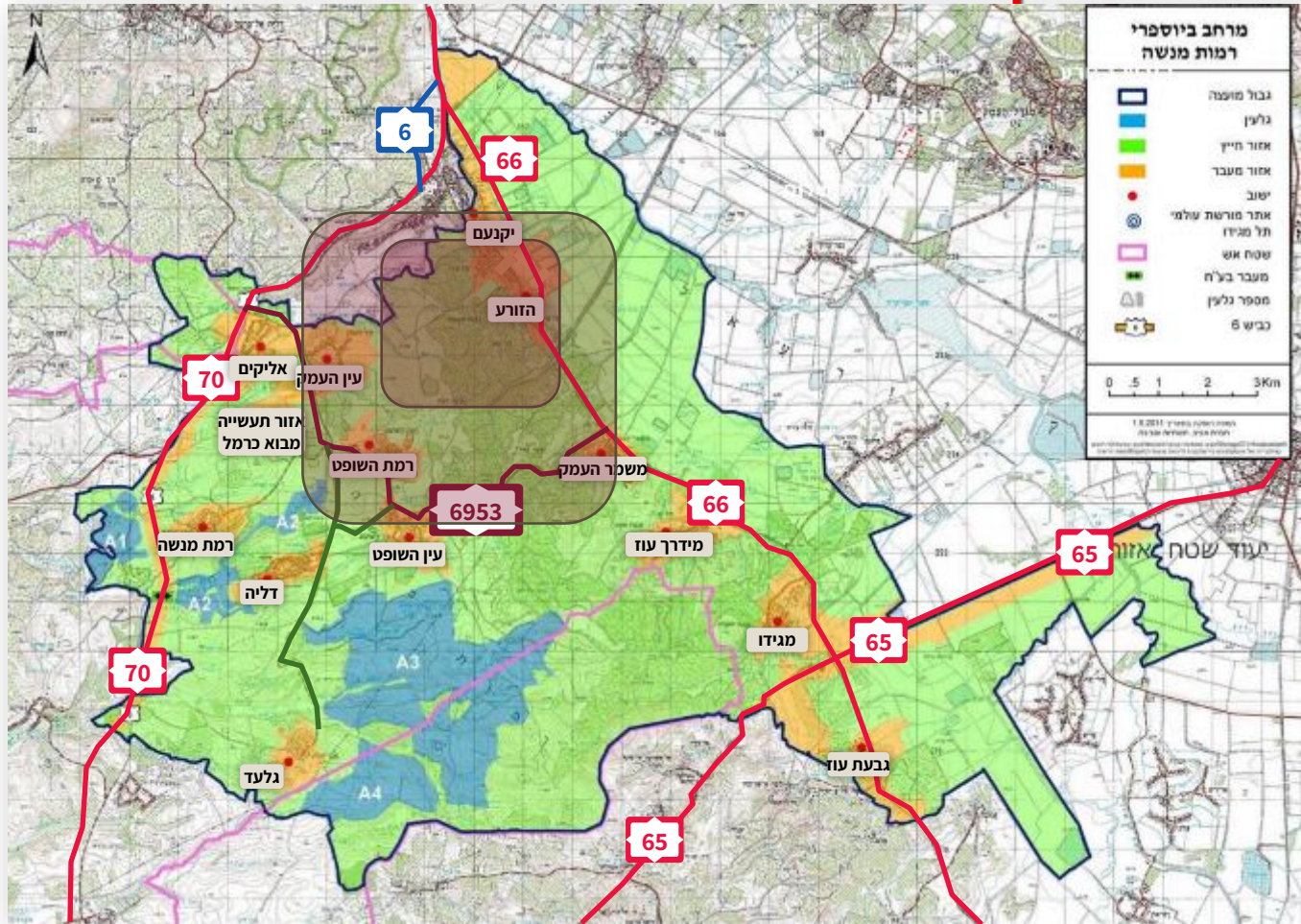
מטרת הפגישה ואבני הדרך המרכזיות

הצגת מערך הנופש והטיילות המלא באגן נחל השופט, ונגזרות הביצוע בשנה הקרובה



ביצוע פרויקט הנגשת נחל השופט על ידי קק"ל	2007
הכנת תכנית אב לאגן נחל השופט – איריס ברנשטיין וצופיה רוזנר סלע	2015-2016
הצגת חלופות תכנית האב לציבור ובחירת חלופה 4 – שימור ומניעת כניסת רכב לאזורי הנחלים	ינואר 2017
תכנית ליגמ משלימה לאגן, מבואות, דרכים וחסימות	2017-2019
תכנון מפורט למכרז – שדרוג דרכים ושבילי נחל השופט	2018-2022
700,000 מבקרים בנחל השופט	2019
שטפון בנחל השופט – חלק משמעתי מהשביל נשטף	5.1.2020
סגר קורונה הראשון...	15.3.2020
הכנת תכנית יער וממשק אקולוגי ארוך טווח ליערות רמת מ	2020-2021
הצגת חלופות הדרכים בצוות המתאם	דצמבר 2020
אישור חלופת הסולינג ע"י ראש המועצה	אפריל 2021
תקצוב ביצוע השדרוג על ידי קק"ל – 20,000,000 ₪	דצמבר 2021 –

אגן נחל השופט במרחב הביוספרי



תוכנית יער וממשק אקולוגי ארוך טווח

תכנון היערות בראיה קדימה – תכנון יער מוכוון מטרה

תוכנית יער וממשק אקולוגי ארוך טווח עם עקרונות תורת ניבול היער

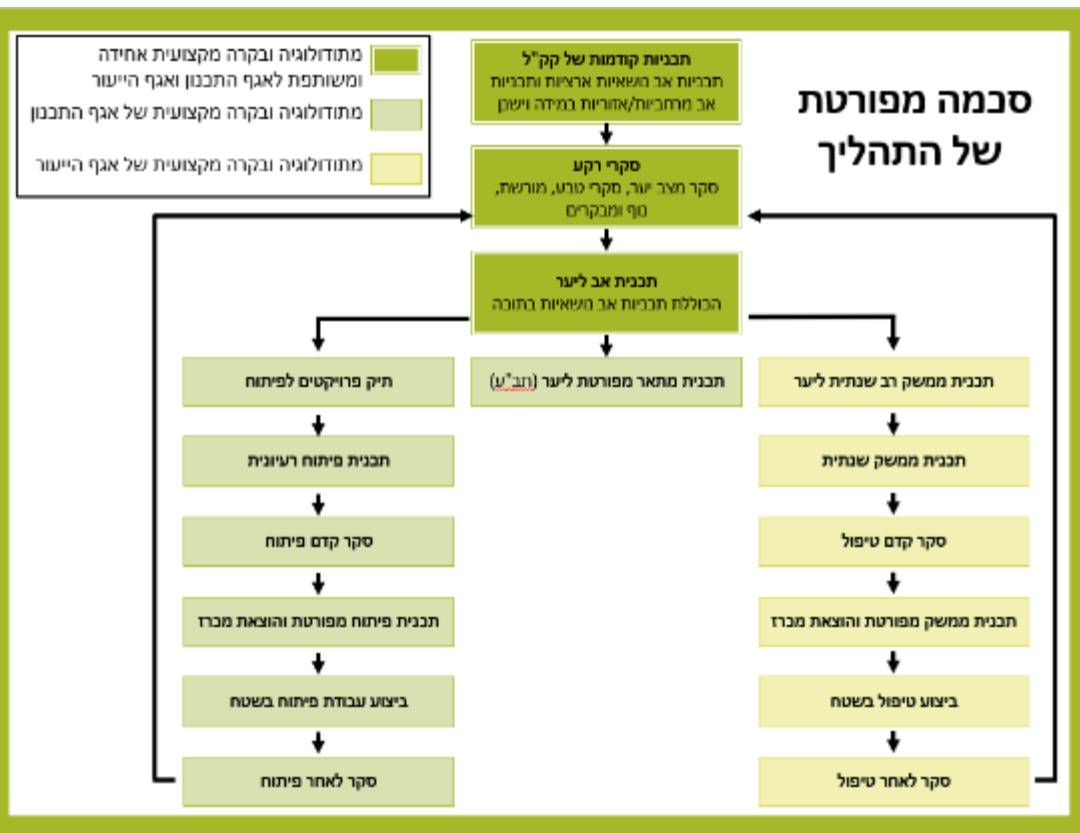
יערות פארק רמת מנשה



גרסה 1.0, יוני 2020

יזר ועדת ההיגוי: רמי דודי, קק"ל
תכנון ובתיבה: אדר' טוף שניא אלוני

בקרה מקצועית: אדר' טוף ואקולוג יהל סורת, נורית היבשר

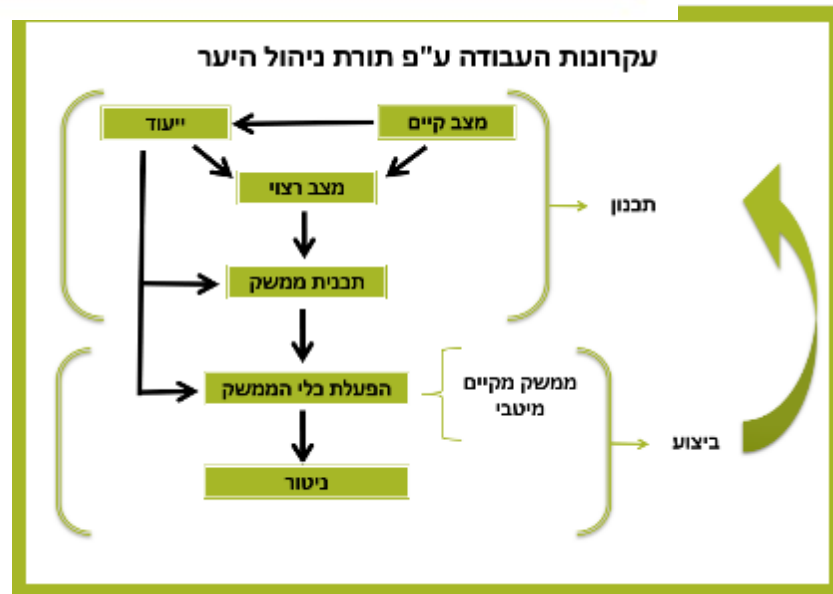
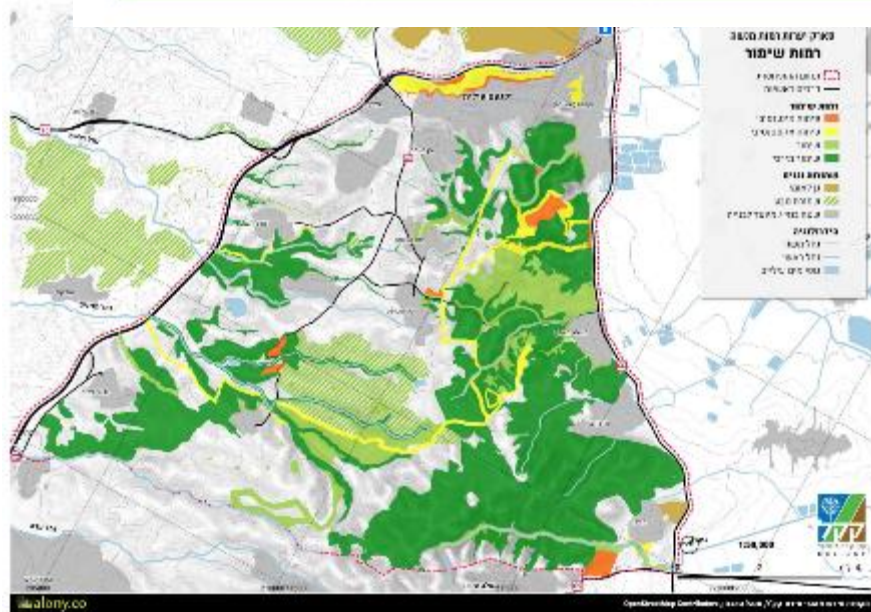


תוכנית יער וממשק אקולוגי ארוך טווח

תכנון היערות בראיה קדימה – תכנון יער מכוון מטרה – חזון יערות מנשה

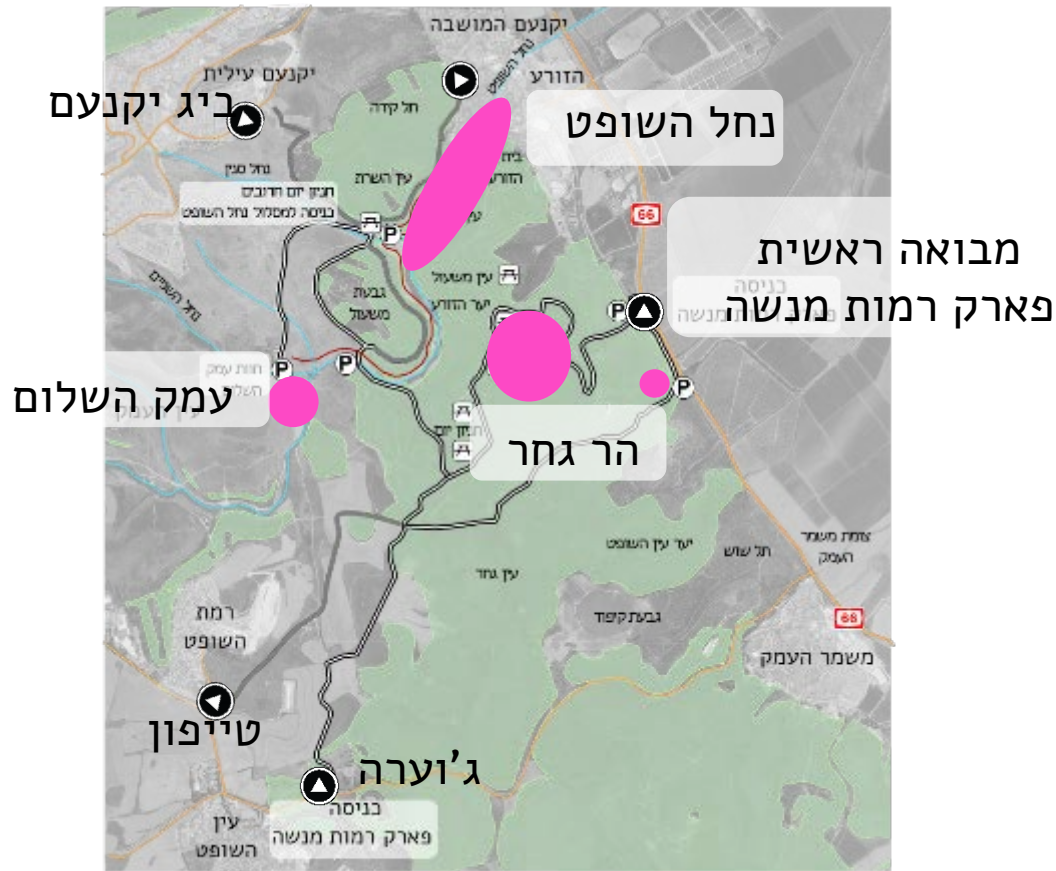
חזון היער:

יערות רמת מנשה ישמרו כמרחב מוגן, פתוח, גדול, רציף, איכותי, מגוון וחיוני, המהווה חוליה מרכזית במרחב הביוספרי מגידו וסביבתו. היערות יספקו שירותי מערכת אקולוגית תוך איזון בין שירותי הנופש והטיילות ברמה הארצית ובין שימור ערכי הטבע, הנוף והמורשת הייחודיים לאזור. היערות ימשיכו לתפקד כמסדרון אקולוגי ארצי חשוב בין רכסי אמיר, חורשן והכרמל.



תוכנית יער וממשק אקולוגי ארוך טווח

מצב קיים אתרי קליטת קהל – אגן נחל השופט: כניסות, דרכים ואתרים



מקרא

יער קק"ל

כבישים:

דרך מקומית

דרכי שטח:

דרך קליטת קהל

דרך שירות

שביל טיול

דרך קיימת

כניסה

חניון יום

חניה קיימת

תוכנית יער וממשק אקולוגי ארוך טווח

תכנון היערות בראיה קדימה – תכנון יער מוכוון מטרה – עקרונות מתוך התוכנית

2.2 עקרונות תכנון וממשק עקרונות תכנון כלליים

1. שימור וטיפוח היערות והשטחים הפתוחים בניהול קק"ל כמרכיב איכותי ומרכזי בליבה ובאזורי החיץ של המרחב הביוספרי מגידו, ובתיאום עם תפיסת הניהול של מרחב זה.
2. הסדרה וניהול פעילות הנופש והטיילות, בדגש על הוצאת תשתיות קהל מליבות היער והנחלים, לצד פיתוח במקומות בעלי השפעה סביבתית פחותה, בצמידות לדרכים וחניונים קיימים ובסמיכות לאתרי טיילות בעמק יזרעאל, הר חורשן, אלונה ויערות הכרמל;
3. צמצום ומניעת פעילות מוטורית מחוץ לדרך הפארק העיקרית ושיקום נזקי ספורט מוטורי בשטח. הוצאת הטיילות האינטנסיבית מערוצי מהנחלים, בדגש על מניעת תנועת רכבים.
4. שימור, שיקום וטיפוח של אתרי המורשת מכל התקופות, לרבות היערות המנדטוריים ושרידי היישובים והבוסתנים ההיסטוריים;
5. הטמעת היבטי שימור קרקע ונגר למניעת סחף קרקע בניהול משאבי היער;
6. טיפול ושיפור כמות ואיכות המים של נחלי ומעיינות המרחב, העצמת השפיעה והזרימה שלהם;

עקרונות לניהול קהל

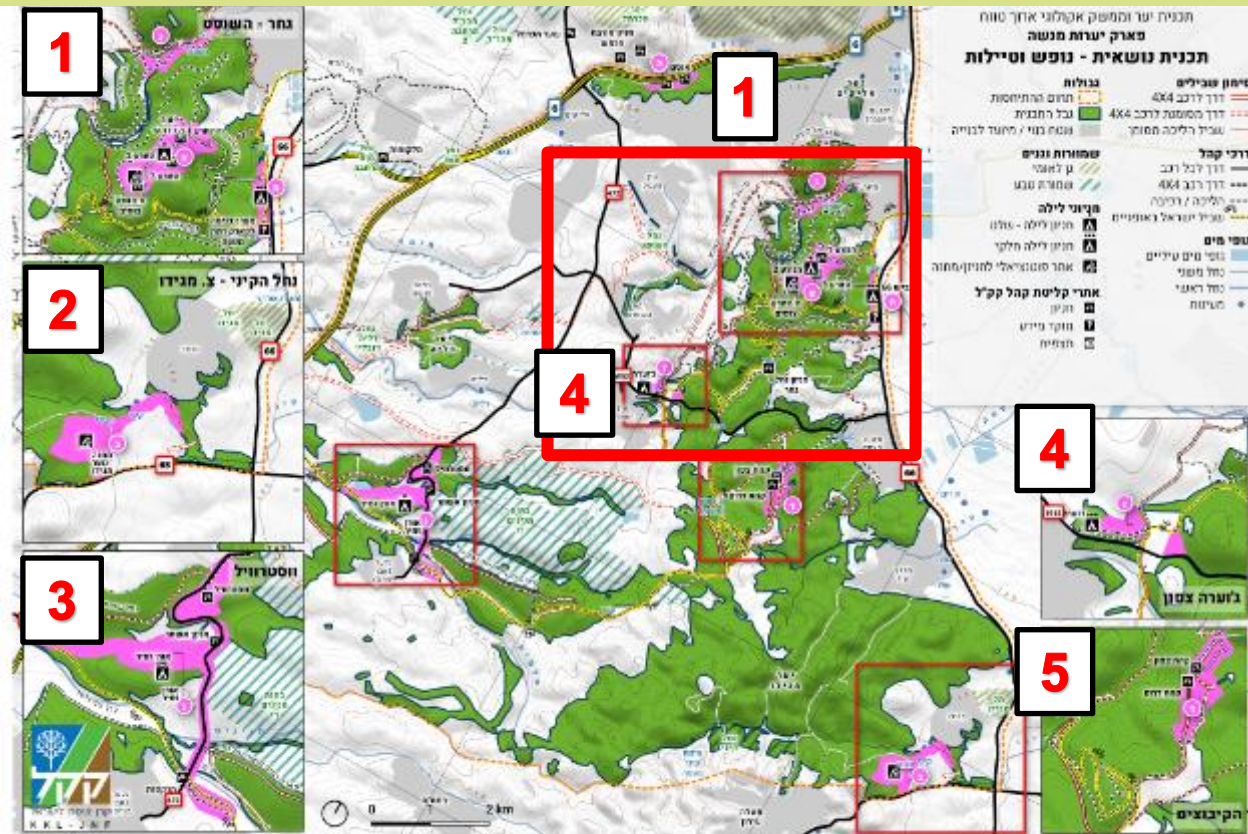


מכלולי נופש – תוכנית ממשק – עקרונות לקליטת קהל

מכלולי פנאי ונופש מוצעים בפארק לטובת פיזור וניהול הקהל

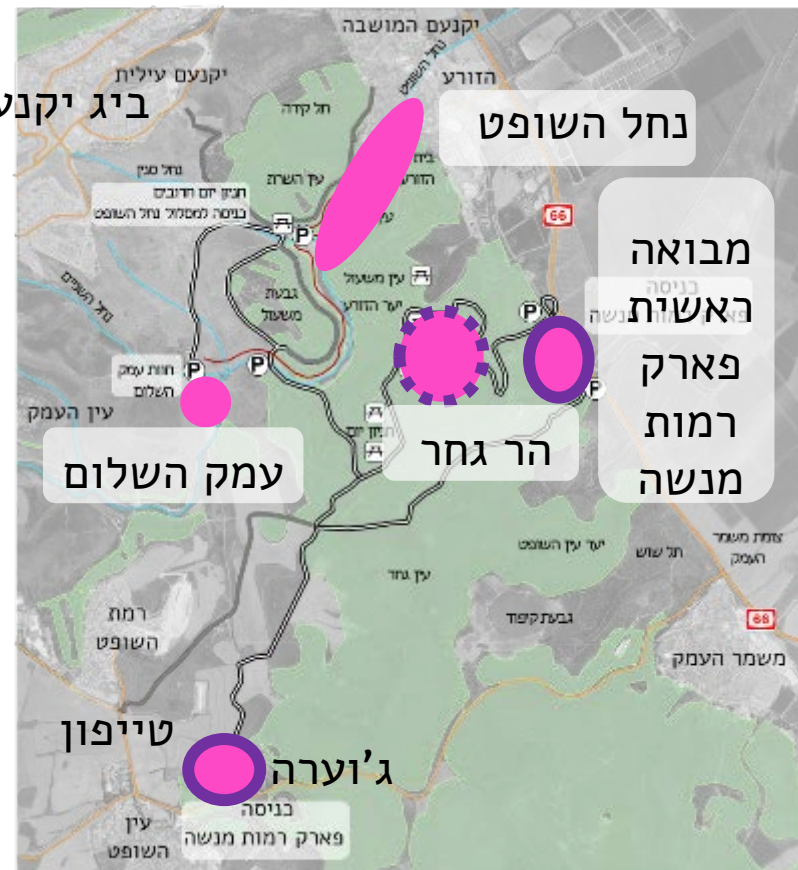
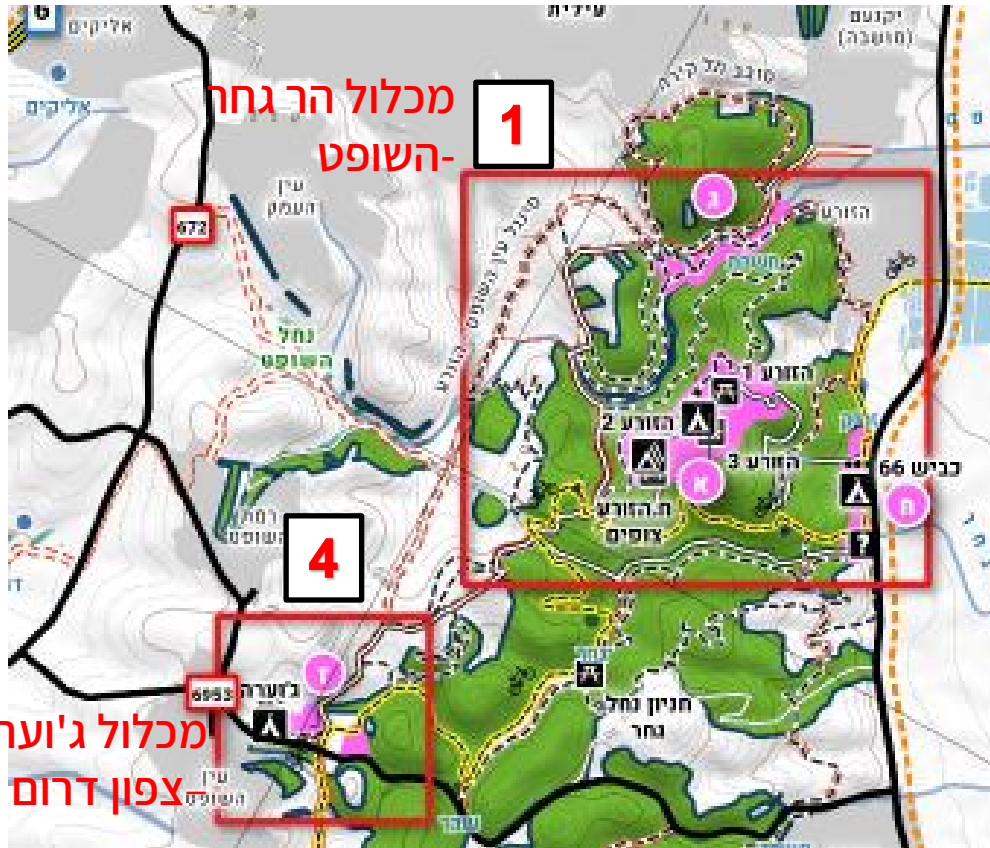
1. מכלול הר גחר -השופט
2. מ. נחל הקיני
3. מ. גלעד –וסטרוויל אורן זמיר
4. מכלול ג'וערה –צפון דרום
5. מ. יער הקיבוצים –משמר העמק

עיבוי ושדרוג מערך קליטת הקהל הקיים –נחל השופט וגחר פיתוח מבואות מזמינות עם חניוני פיקניק מוסדרים בכניסות ליער –עם גישה נוחה מכבישים –מבואת גוערה וכביש 66 יער הקיבוצים –פיתוח יערני אקסטנסיבי

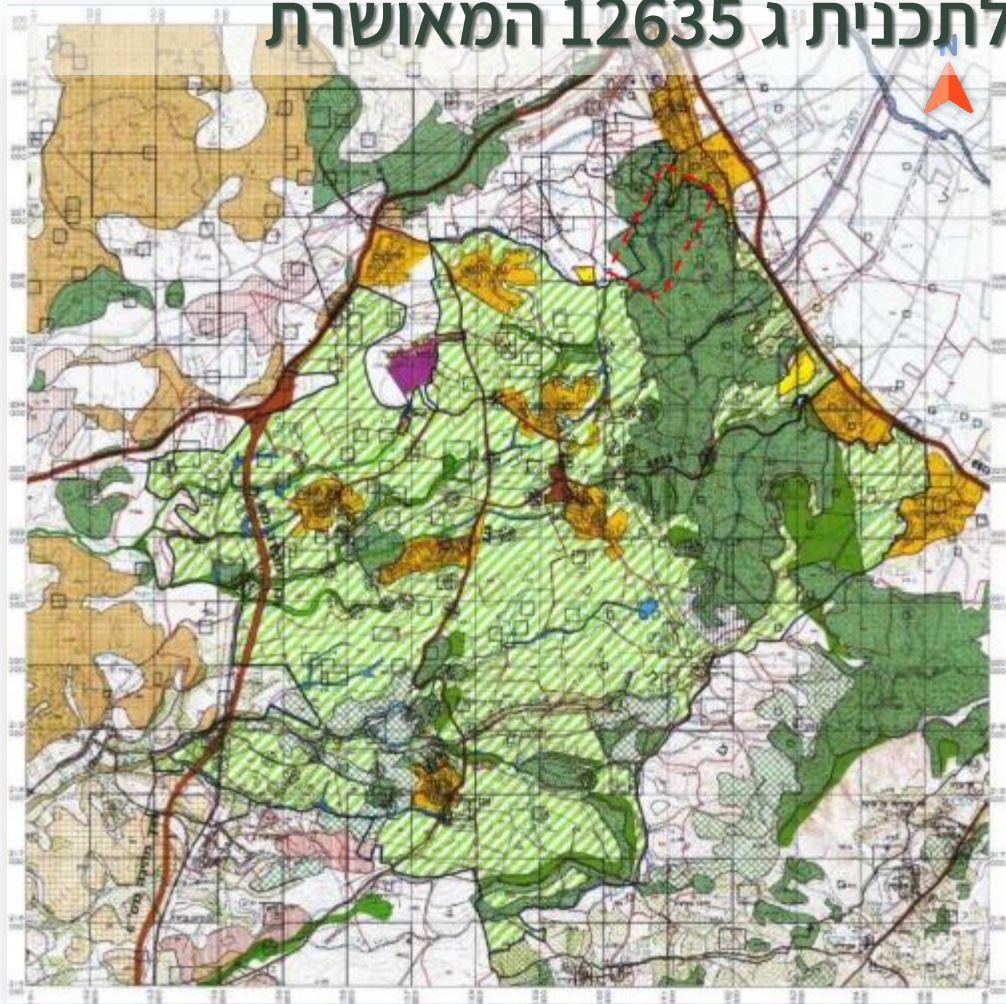


מכלולי נופש – תוכנית ממשק – עקרונות לקליטת קהל

מכלולי פנאי ונופש מוצעים בפארק לטובת פיזור וניהול הקהל



התאמה לתכנית ג 12635 המאושרת



תוכנית מתאר
פארק רמות מנשה

התאמה לתכנית האב המאושרת לאגן

עקרונות תכנון ועקרונות מנחים לפי תוכנית אב לאגן נחל השופט

מצב סופי – ללא רכב

למעט אוטובוסים נכים ושרות

חלופה 4

הכנסת שאטלים לעמקים
השארת דרכי רכב ברכסים המיוערים

יתרונות

החלופה המיטבית מבטאת את מהותו של המרחב הביוספרי אשר הוקם במטרה לשמור על משאביו לזרות הבאים.
על גב הרכסים משתרעת דרך רכב השוחרת חניונים ותצפיות.
אוטובוסים מגיעים לטייפון משם יוצאים בשאטלים לאגן נחל השופט, למוקד חינוך החורבים ולהר גזר.
בעמקים ובנחלים יש גישה להולכי רגל ולשאטלים של רכב חשמלי קטן בלבד.

חסרונות

קושי ביישום חלופה זו משום שהתכנית דורשת שינוי ממשק קהל. שינוי זה יושג באמצעות שיתוף פעולה בין כל בעלי העניין ומימון של מנהל שטח בעל סמכויות ותקציב.

מצב מיידני – הסדרת דרכים וחניה

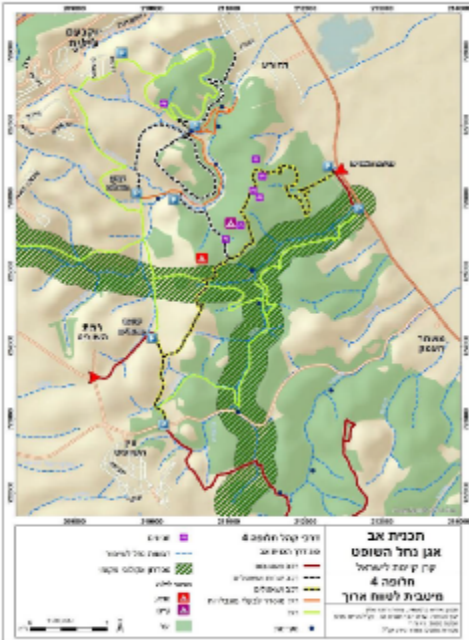
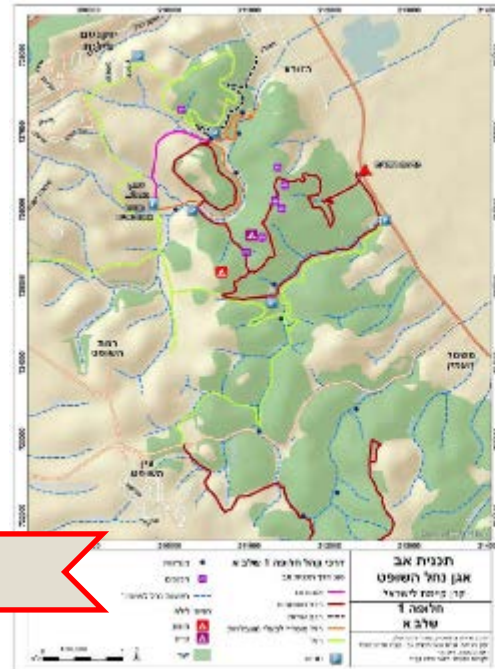
לרבות שערים לניהול קהל, אוטובוסים נכים ושרות

חלופה 1

לא כולל את טייפון

לא כולל דרכים מחוץ ליער קק"ל

חלופה 1 א הינה נגזרת מחלופה 1 והיא מבטאת את הסיכום של נציגי קק"ל והמועצה כפי שנתקבל באוקטובר 2015 לתחילת עבודה מידית.



תנועת רכב

בפרק זה נפרט את אופן תנועת הרכבים במרחב.

(התכנית מבוססת על המלצות תכנית האב לאגן נחל השופט)

התוכנית לשדרוג נחל השופט והדרכים המובילות אליו נעשים במסגרת הרחבת השירותים של הקרן הקיימת ביערות לאור ביקושים הולכים וגוברים לנופש ופנאי.



עקרונות התכנון המנחים



דוד אלחנתי | אדריכלות נוף בע"מ
אדריכלות נוף | תכנון אזורי | עיצוב שירותי



משרד הסביבה והגנת הטבע
מ.א.א.ב.א.

עקרונות התכנון המנחים

ניהול מבוקר של הקהל



דוד אלחנתי | אדריכלות נוף בע"מ
אדריכלות נוף | תכנון אזורי | עיצוב שירותי



מנהל
הגנת הטבע
והיעור

עקרונות התכנון המנחים

ניהול מבוקר של הקהל – ברגל או באופן רכוב

גישה מבוקרת של הקהל בימי חול ובימי שיא



דוד אלחנתי | אדריכלות נוף בע"מ
אדריכלות נוף | תכנון אזורי | עיצוב שירותי



קרן ד"ר שמעון לוי-גזית
א.א.א.א.

עקרונות התכנון המנחים

ניהול מבוקר של הקהל – ברגל או באופן רכוב

גישה מבוקרת של הקהל בימי חול ובימי שיא

אתר נגיש לאנשים עם מוגבלויות



דוד אלחנתי | אדריכלות נוף בע"מ
אדריכלות נוף | תכנון אזורי | עיצוב שירותי



רשות הטבע והגנים
מ.א.א.א.

עקרונות התכנון המנחים

ניהול מבוקר של הקהל – ברגל או באופן רכוב

גישה מבוקרת של הקהל בימי חול ובימי שיא

אתר נגיש לאנשים עם מוגבלויות

תכנון עם חשיבה לטווח ארוך כולל התייחסות לשינויים המרחביים

ולתוכניות הקיימות במרחב הסמוך



דוד אלחנתי | אדריכלות נוף בע"מ
אדריכלות נוף | תכנון אזורי | עיצוב שירותי



חברת החברים
האגודה הישראלית
לאדריכלות נוף

עקרונות התכנון המנחים

ניהול מבוקר של הקהל – ברגל או באופן רכוב

גישה מבוקרת של הקהל בימי חול ובימי שיא

אתר נגיש לאנשים עם מוגבלויות

תכנון עם חשיבה לטווח ארוך כולל התייחסות לשינויים המרחביים

ולתוכניות הקיימות במרחב הסמוך

שמירה על משאבי הטבע הנוף והמורשת



דוד אלחנתי | אדריכלות נוף בע"מ
אדריכלות נוף | תכנון אזורי | עיצוב שירותי



קרן המסלול
א.א.א.

הצגת תכנון מערך הדרכים

הצגת המרחב

הסדרים כיווני תנועה בדרכים

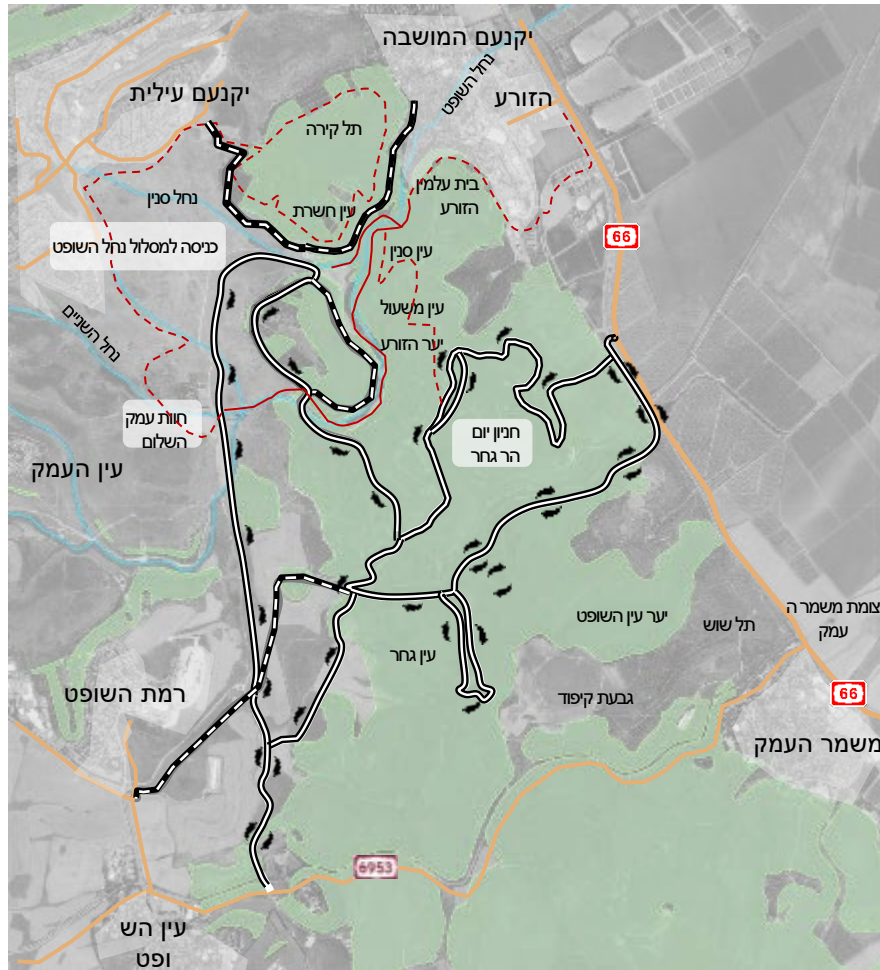
שערים וכניסות

חניונים

חניון פיקניק

שאטלים

שירותי מזון



מקרא

יער קק"ל

כבישים:
דרך מקומית

דרכי שטח:

דרך קליטת קהל

דרך שירות

שביל טיול

כניסה / יציאה

כיוון נסיעה

חניה

שער

הסדרת דרכי גישה לרכב בפארק

רמות מנשה על בסיס דרכים קיימות.

כניסה מכיוון כביש 66 בדרך דו

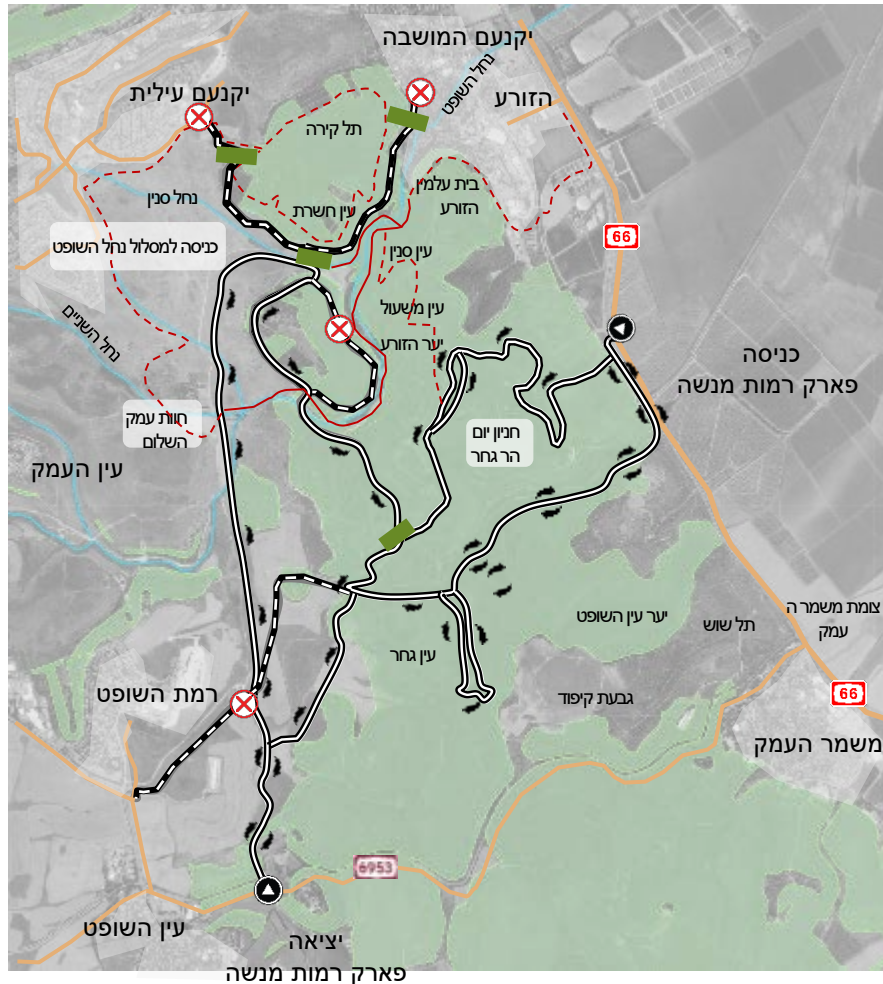
סטריט, ויציאה מכיוון כביש 6953.



הצגת תכנון מערך הדרכים

- הצגת המרחב
- הסדרים כיווני תנועה בדרכים
- שערים וכניסות**
- חניונים
- חניון פיקניק
- שאטלים
- שירותי מזון

כניסה מכיוון כביש 66 בדרך דו סטרית, ויציאה מכיוון כביש 6953 בנוסף, הוספת שערים למניעת כניסה של רכבים לניהול מבוקר בימי שיא.



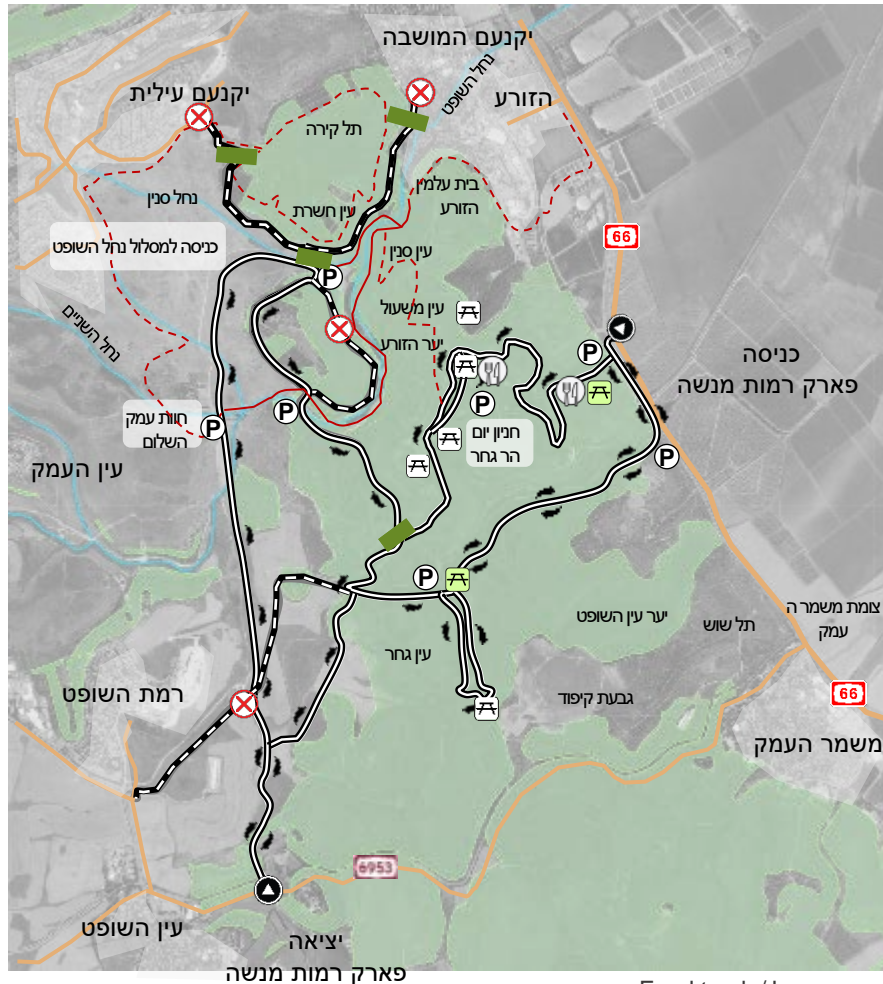
מקרא

- יער קק"ל
- כבישים:** דרך מקומית
- דרכי שטח: דרך קליטת קהל, דרך שירות, שביל טיול
- כניסה / יציאה
- כיוון נסיעה
- חניה
- שער



הצגת תכנון מערך הדרכים

- הצגת המרחב
- הסדרים כיווני תנועה בדרכים
- שערים וכניסות
- חניונים
- חניון פיקניק
- שאטלים
- שירותי מזון



מקרא

יער קק"ל

כבישים:

דרך מקומית

דרכי שטח:

דרך קליטת קהל

דרך שירות

שביל טיול

כניסה / יציאה

כיוון נסיעה

חניה

שער

חניון יום קיים

חניון יום מתוכנן

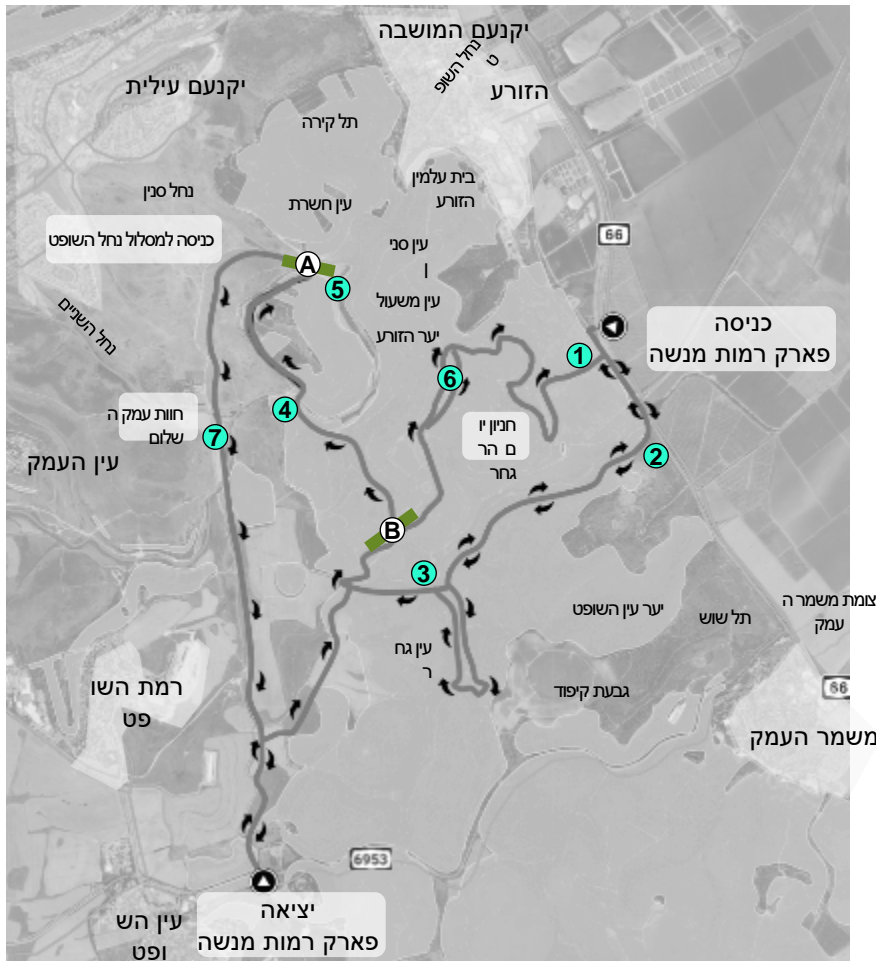
אזורים אופציונליים לשירותי אוכל



Food truck / אזורים אופציונליים לשירותי אוכל

הקשר אזורי | מצב מוצע | מערך דרכים





כמות רכבים	קטור	פ
60	חניון מבוטאת 66	1
40	חניון הבוטקה	2
20	חניון הארזים	3
60	חניון עין פורר	4
80	חניון נחל השופט	5
40	חניון הר גחר	6
50	חניון עמק השלום	7

הדרך תאפשר מעבר לאוטובוסים (שאטלים) בכל מרחב הפארק ע"מ לאפשר לקבוצות מטיילים להגיע למסלולי הפארק מבלי לעבור בין עמצאי התחבורה.

המלצות שערים:	קטור
סגור בכל ימות השנה – לאפשר כניסה לבעלי מוגבלויות בלבד.	A
סגור בשבתות וחגים לאחר תפוסה מלאה	B

*יש לאפשר כניסה לבעלי מוגבלויות עד לנקודת תחילת המסלול

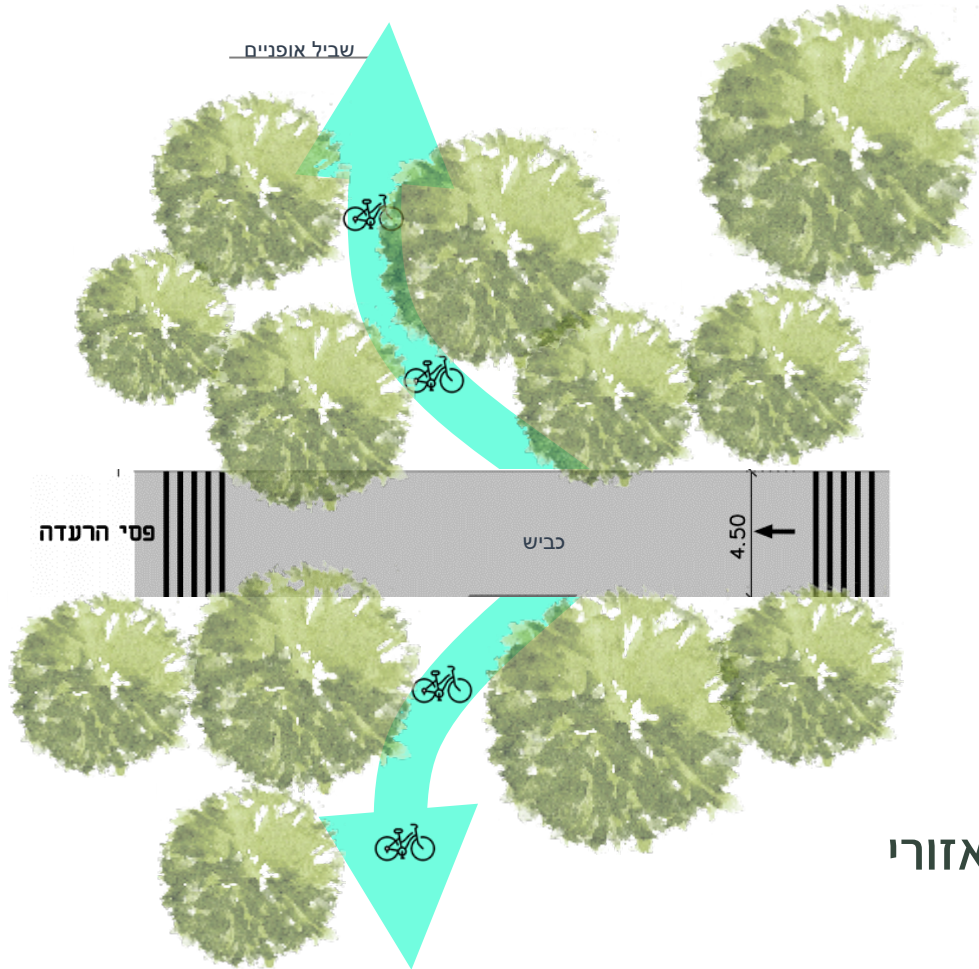




שמירת אופי דרכי הקהל!!

- שדרוג והסדרת דרכים קיימות
- הסדרת נושא ניהול נגר ואזורי חיץ
- מיתון תנועה- הכשרת כל הדרכים הקיימות לנסיעת אוטובוסים במהירות נסיעה עד 30 קמ"ש - דרכים רב תכליתיות
- הכשרת מקומות חניה ליד אתרי קליטת קהל
- האטת התנועה ליד אתרי קליטת קהל
- הסדרת צמתים ומפגשים בין דרכי קהל לאזורי מרעה, שבילי הליכה ורכיבה
- מעקות בטיחות נופיים במשורה ולמניעת רכיבת שטח
- שילוט הכוונה, מינימום תמרורים

שביל אופניים

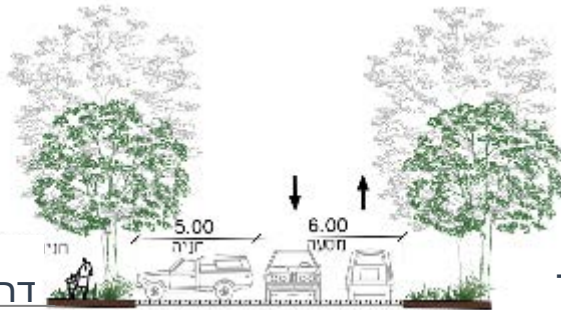


פסי הרעדה

כביש

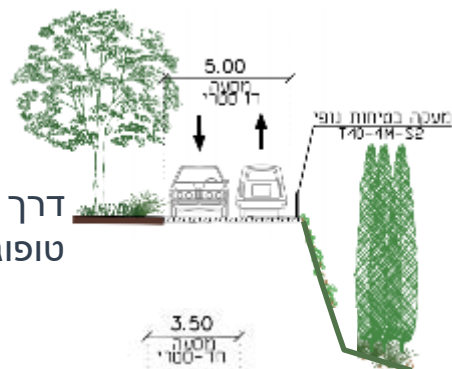
4.50

- שמירת אופי דרכי הקהל!
הסדרת צמתים ומפגשים בין דרכי קהל לאזורי
מרעה, שבילי הליכה ורכיבה



חתך 1-1

דרך קהל דו סיטרית וחניה ניצבת



חתך 2-2

דרך קהל דו סיטרית עם טופוגרפיה תלולה



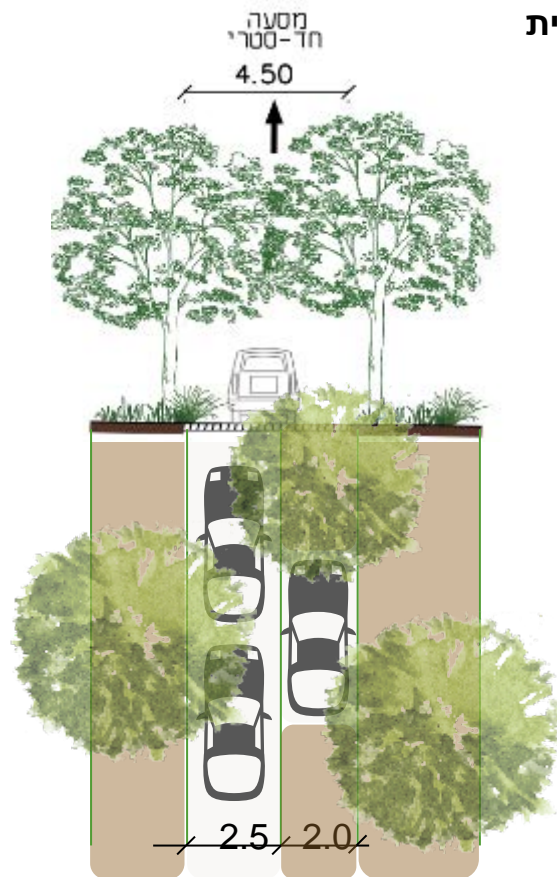
חתך 3-3

דרך קהל חד סיטרית



פירוט חתך מוצע לדרך חד סיטרית

על בסיס חתך 5-5



נתיב תנועה	הרחבה לסירוגין
---------------	-------------------

הקשר אזורי | מצב מוצע | חתכים



דוד אלמוזי | אדריכלות תחבורה





תת 7-7



סקיצה רעיונית, בלה מודלמן

הקשר אזורי | מצב מוצע | דרך הסולינג

ניהול קהל- מכלול נחל השופט

חניות | כניסות | שירותים | מסלול הליכה

מטרות התכנון

- נגישות מקסימלית
- שיקום המרחב הטבעי
- קיצור השהייה במקום
- הרחבת השירותים הניתנים כגון הוספת תאי שירותים, ונק' מים, פינות הדרכה.
- תנועת מטיילים מעגלית - חד כיוונית.
- פתרון לטווח ארוך ולשימוש מאסיבי מוטה תחזוקה



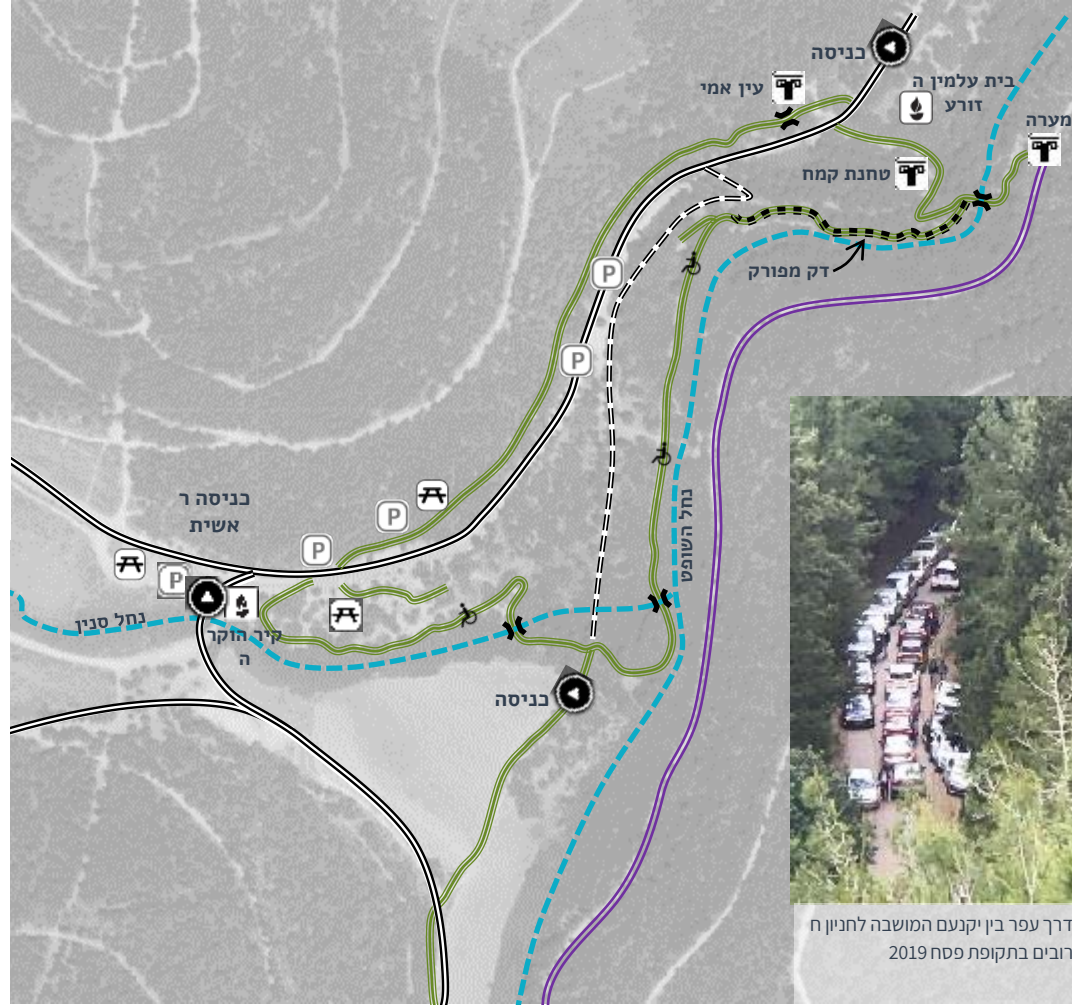
דוד אלחנתי | אדריכלות נוף בע"מ
אדריכלות נוף | תכנון אזורי | עיצוב שירותים



- סירקולציה לכל הכיוונים
- חזרה לרכבים דרך דרך הר
- כב-המסלול אינו מעגלי
- התחלת המסלול באזור קיר ההנצחה מייצרת עקיפת השביל היורד לנחל.
- קיים כיום עומס רב על השבילים
- קיימת בקשה לבטל דרכי "דק" אשר מאפשרות נגישות דורשות תחזוקה רבה.

מקרא

- == דרך רכב פרטי
- == דרך שירות יערנית
- תוואי נחל
- שביל הליכה
- שביל הליכה מונגש
- כניסה
- אתר ארכ'י
- חניון יום
- אתר
- חניה קיימת



דרך עפר בין יקנעם המושבה לחניון הרבים בתקופת פסח 2019



- מסלול הליכה מעגלי
- שיקום המסלול התחתון שנה רס בשטפונות.
- שיקום חורש באזור פיקניק
- שימוש בתוואי קיים
- שביל מוגש מעגלי ארוך: חזרה דרך תוואי דרך עליונה קיימת

- מקרא**
- === דרך רכב פרטי
 - == דרך שירות יערנית
 - - - תוואי נחל
 - == שביל הליכה
 - == שביל הליכה מוגש
 - == כיוון הליכה במסלול
 - == כניסה
 - ⊘ ביטול כניסה לרכב
 - == שער מניעה לכלי רכב

- 🏠 אתר ארכ'י
- 🏠 חניון יום
- 🏠 אתר
- P חניה קיימת
- 🏠 חניה מתוכננת



חלוקת אחריות בין קק"ל למועצה



- הפעלת מערך שאטלים והשערים
- בחינת נושא שירותים

הוסכם:

- הענקת רשיונות רוכלות במקומות מוסכמים ואכיפה במקומות אחרים
- פיקוח ואכיפה לרבות אכיפת תנועה מחוץ לדרכים

- תכנון שדרוג האתרים והדרכים
- 1 מלש"ח

- ביצוע שדרוג האתרים והדרכים
- 20 + 6 מלש"ח

- ניהול שטחי היער לרבות תחזוקה ונקיון האתרים
- 3 מלש"ח בשנה!

סיכום



- עדכון מכלול הפעילות של קק"ל בתשתיות קהל במרחב הביוספרי
- הצגה לציבור של קידום שדרוג הדרכים
- הצגת שדרוג נחל השופט

תודה!



דוד אלחנתי | אדריכלות נוף בע"מ
אדריכלות נוף | תכנון אזורי | עיצוב טירוני

