

4.6 תשתיות: מצב קיים – מאפיינים עיקריים

נושא	משמעות
תשתיות מקומיות פסולת אתרי הפסולת ביישובים (סוגי פסולת שונים)	ברחבי היישובים פזורות מזבלות המהוות לעיתים מטרד ומפגע תברואתי כתוצאה מריחות לא נעימים, מראה ויזואלי ותשטיפים מזהמים.
	פגיעה במערכת האקולוגית הסובבת במקרים של גלישת ביוב.
תשתיות לאומיות קו הגז הטבעי	פוטנציאל לפיתוח תחנות כוח במרחב וסביבתו
	הגבלות בפיתוח המרחב הנמצא בתחום הרדיוס (רדיוס מגן ב' וג') – השפעה על סוג שימושי הקרקע והתשתיות ברדיוס המוגדר
	השפעה על הפיתוח ברצועת המגן של המוביל הארצי

4.6 תשתיות: מערך התחבורה - מצב קיים ומאפיינים עיקריים

משמעות	נושא	
<p>רמה תחזוקתית ובטיחותית ירודה אשר בשילוב עם תנועה חולפת גורמת <u>למפגע בטיחותי</u>: צמתים לא מוסדרים, העדר תאורה, העדר הפרדה נתיבית, העדר נתיבי האטה והאצה, מהירויות נסיעה משתנות, טופוגרפיה משנה מעבר של משאיות המכילות חומרים מסוכנים, בזמן תאונה מהווה מוקד פגיעה בסובב (כביש 66)</p>	<p>כבישים אזוריים 66, 672, 676</p>	
<p><u>אין כיום חיבור של המועצה למערך התנועה מצידה המערבי:</u> -מאפשר שמירה על רצף השטחים הפתוחים -מקטין את הנגישות למרחב.</p>	<p>חיבור לכוון מערב</p>	
<p>התחבורה הציבורית ברחבי המועצה דלילה ועל כן מרבית התנועה נעשית ברכבים פרטיים. התלות ברכבים פרטיים מגבירה את הניתוק בין יישובי המועצה.</p>	<p>תחבורה ציבורית</p>	

שולטת התנועה המקומי
מעריך התנועה ללא

תשתיות

4.6 תשתיות: מגמות צפויות

משמעות	נושא	
<p>על-פי החלופה המוצעת של חברת חשמל צפוי לעבור בשטחי המועצה האזורית ולחצות את רצף השטחים הפתוחים ולפגוע בקו הרקיע התלתי מופרע</p>	<p>קו מתח גבוה 400</p>	<p>מערך התנועה האזורי</p>
<p>מתוכנן בשטח המועצה על-פי תמ"א 16. האתר ממוקם בסמוך לשטחים המוגדרים סטטוטורים כשטחים המיועד לשימור</p>	<p>אתר סילוק פסולת סביון</p>	
<p>בעקבות תוואי הגז צפוי פיתוח של תחנת כוח נוספת באזור. המשמעות הינה תפיסתית-תודעתית (NMBY), רעש ופגיעה באיכות האוויר.</p>	<p>תחנת כוח</p>	
<p>קיימת תוכנית עדכנית למים וביוב במועצה. התוכנית מבטלת את הפתרונות המבוזרים ומציעה הקמת מתקן מרכזי ליישובי ההר וחיבור יישובי העמק למט"שים אזוריים.</p>	<p>מערכת הביוב והמים</p>	
<p>קיימת תוכנית להזרמת מי קולחין תשלובת הקישון לאיגום ברמת מנשה ויצירת מקור מים חשוב לחקלאות אינטנסיבית בהר, לצד הפחתת נזקי סחף.</p>	<p>תוכנית להזרמת מי קולחין לאיגום ברמת מנשה</p>	

4.6 תשתיות: מערך התחבורה - מגמות צפויות

משמעות	
הגברת הנגישות למועצה עם סלילתו של כביש 6. פיתוח צפוי של 2 נקודות ממשק של המועצה עם כביש 6.	כביש 6
<u>ירידה צפויה בהיקף התנועה העוברת בכביש 66 עם שדרוג של כביש 60.</u>	שדרוג מערך התנועה הקיים
מתוכנן כצומת ראשי ברמה מערכתית – משפיע על הפוטנציאל לפיתוח שימושי הקרקע באזור. הערכות מימוש: לפחות 20 שנה (תלוי בין היתר בתהליכים מדיניים)	פיתוח צומת מגידו
העצמת החיבור למערך התנועה הלאומי והבינלאומי: מסילת ברזל העתידה לעבור בסמוך לציר 65 (צומת מגידו) לכוון עפולה תחנת רכבת מתוכננת ליד צומת מגידו. מסילת ברזל נוספת עתידה לעבור צפונית לשטח המועצה	מסילת ברזל

4.6 תשתיות: דילמות וסוגיות עיקריות

1. השתלבות צירי

התנועה הקיימים במערך
הפיתוח האזורי

חיזוק צירי התנועה וניצולם לצורך פיתוח כלכלי לצידם

העדר פיתוח לצד צירים ראשיים, שמירה על מרחב לא
מפותח לצידם

2. נגישות בין היישובים

מידת הצורך והאמצעים לחיזוק הקשרים המרחביים בין
יישובי המועצה.

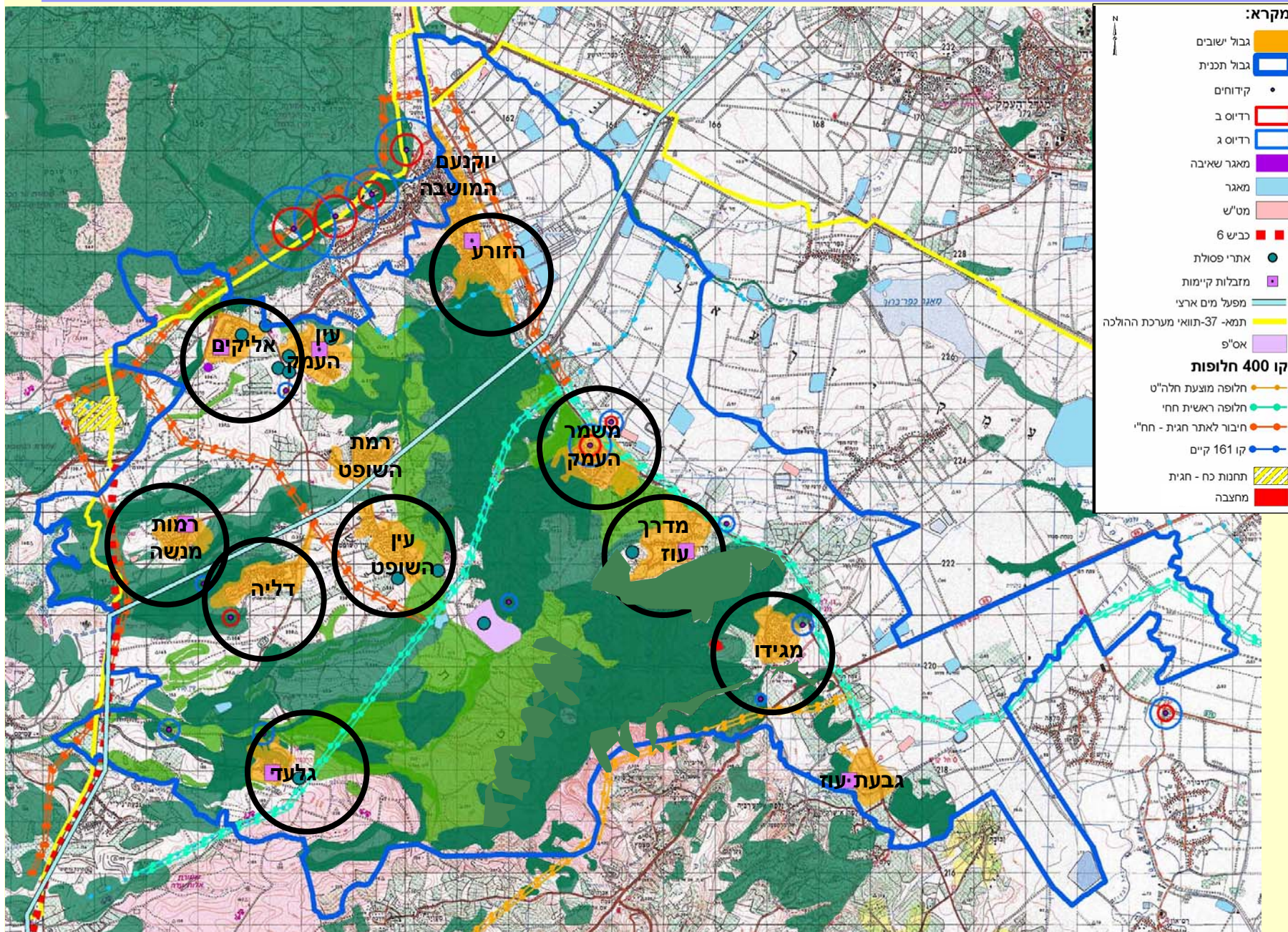
3. תשתיות של המועצה

מידת ואמצעי השילוב של התשתיות הקיימות והמתוכננות
בשטחי המועצה

4.6 תשתיות: דילמות וסוגיות עיקריות (המשך)

<u>סוגיות לדיון</u>	<u>הנושא</u>
<p>יכולת בקרה ופיקוח על התשתיות הקיימות</p> <p>מנוגד לאופי המקום ותדמיתו</p>	<p>4. פיתוח תשתיות לאומיות בשטח המועצה (תחנת כוח)</p>
<p>הבנת הצרכים הלאומיים והגדרת אזורי פיתוח למעבר תשתיות לאומיות</p>	<p>5. התמודדות עם מעבר תשתיות לאומיות בשטח המועצה</p>

4.6 תשתיות: ישובים בהם זוהה/הוצג קונפליקט או דילמה בנושא



4.6 תשתיות - דילמות ונושאים שעלו במפגשי שיתוף הציבור

הנושא	הישוב בו עלה הנושא
<ul style="list-style-type: none"> • רעש מהטרמינל • כביש 6 • עיר עירון 	דליה
<ul style="list-style-type: none"> • כביש מספר 6 • יש לבחון את התכנית למט"ש האזורי בראייה ביוספרית • הסנקת הביוב של גלעד למאגר משני ללא בסיס כלכלי • חיבור מתקני ג'וערה ואלייקים לראייה הביוספרית • צריך לא להפסיד במלחמות הבאות בדומה לכביש 6 ותחנת הכוח 	גלעד
<ul style="list-style-type: none"> • יש לשפר נושא נגישות ומזעור תחושת הריחוק • בעיה של נגישות בין ישובי המועצה – מחסור בתחבורה ציבורית 	מגידו
<ul style="list-style-type: none"> • המידע האמיתי מגיע לתושבים מאוחר מדי • לכביש 6 יש יתרונות • יש לשפר את הנגישות ממקום למקום באמצעי תעבורה • יש להציג חלופות בנושא קו 400 • התעסוקה באזור מביאה כלי רכב שישבשו את הפסטורליה 	רמות מנשה

4.6 תשתיות - דילמות ונושאים שעלו במפגשי שיתוף הציבור

הנושא	הישוב בו עלה הנושא
<ul style="list-style-type: none"> יש להוציא את התחבורה מהקיבוץ לכביש טבעת חיצוני 	הזורע
<ul style="list-style-type: none"> יש להסדיר דרך עוקפת למשמר העמק. נקיטת עמדה ביחס לשדה תעופה מגידו - ביחס לתכניות להקמת שדה תעופה בינ"ל במנחת הקיים. יש למפות בצורה ברורה את שפע האיומים על שטח המרחב בכל הקשור לתשתית נושא אתר לאיסוף אשפה כאיום על המרחב. 	משמר העמק
<ul style="list-style-type: none"> יש לחשוב בצורה חיובית על האס"פ. יש להתנגד נחרצות לאס"פ אתר חגית מזהם את האזור ואי אפשר לא להתערב בנושא יש להתערב גם בבא"ח גולני ולשבו בצורה הולמת 	עין השופט

4.6 תשתיות - דילמות ונושאים שעלו במפגשי שיתוף הציבור

הנושא	הישוב בו עלה הנושא
<ul style="list-style-type: none"> • בעיית הרעש מהכביש הסמוך (כביש יוקנעם אליקים) • נושא האנטנות הסלולריות - נושא מלחיץ 	אליקים
<ul style="list-style-type: none"> • הסדרת מערכת התנועה הפנימית ומניעת מפגעי התעלות בצידי הדרך • כניסת משאיות לישוב מהווה סיכון לילדים • המיזמים כגון קו 400 וקו הגאז יפגעו בישוב • בעיית אתרי האשפה הפירטיים 	מדרך עוז
<ul style="list-style-type: none"> • מגרשי המגורים גדולים מאוד ואחזקתם דורשת שימוש בכמויות רבות של מים, יש להוביל למדיניות נכונה של שימוש במים (הכוונה לשימוש מושכל). 	יוקנעם המושבה

תודה !

