

4.5 חקלאות : מצב קיים – מאפיינים עיקריים

היקף ותמהיל השטחים

סך כל שטחי החקלאות במועצה: כ – 118 אלף דונם המהווים כ – 64% משטחי המועצה. חלקם בהר ובחלקם באזור העמק

כ – 45% משטחי החקלאות הינם שטחים מעובדים:

שטחי שלחין: כ – 23 אלף דונם (כ – 20% משטחי החקלאות)

שטחי בעל: כ – 17 אלף דונם (כ – 15% משטחי החקלאות)

שאר השטחים: מרעה טבעי (כ-43% מהשטח), בריכות דגים, מאגר מים, חצרות מבנים ודרכים.

שימושי החקלאות במועצה

בקר, לולים, דבורים, מדגה, מטעים, פרחי נוי, דג"ש מפעלים חקלאיים ובתי אריזה

משמעות כלכלית

סך הפדיון מהפעילות החקלאית במועצה הינו 270 מיליון ₪, כלומר 32,000 ₪ לנפש.

סך המועסקים בחקלאות במועצה: כ – 460* חלקם תושבי המועצה וחלקם שכירים (*מקור: רכז הועדה החקלאית)

היקף חיובי ארנונה מחקלאות כמיליון ₪ בשנה (כ – 9% מחיובי הארנונה משימושים שאינם מגורים) והם מהווים כ – 40% משטחי השימושים שאינם למגורים

4.5 חקלאות : מגמות

תהליך ממושך המאפיין את כלל החברה המערבית.

ירידה בהיקף
המועסקים

תהליך מתמשך של שחיקת משאב הקרקע בגב ההר שנגרם בשל:

- המבנה הטבעי של הקרקע
- צורת העיבוד הנוכחית – יכולת מצומצמת לשמירה הקרקע בשל העלייה בהיקף עבודות הקבלן
- עלייה מתמשכת בהיקף השימושים בחומרי הדברה
- שימוש בסוגי גידולים שלא תורמים ליצירת הקרקע
- פגיעה בזרימה הטבעית של הנגר בשל פעילות לא חקלאית מזיקה (נסיעת רכבי שטח)

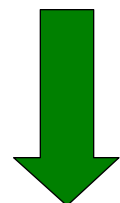
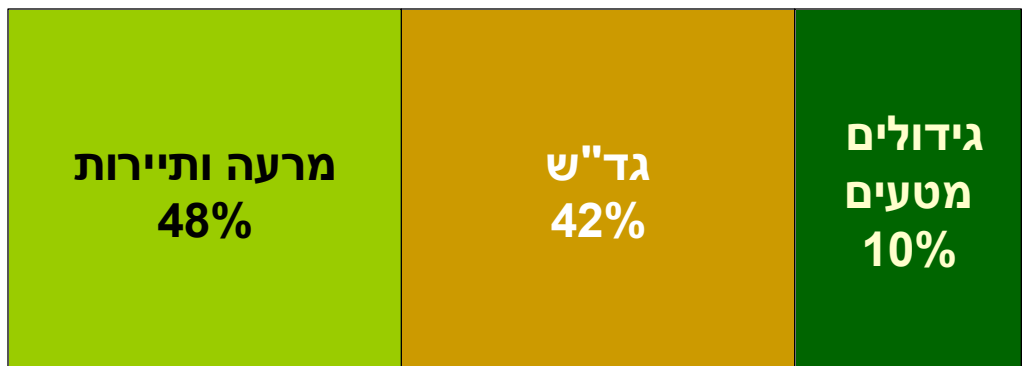
שחיקת משאב
הקרקע

למרות שהאזור נהנה מכמות משקעים גדולה ביחס לממוצע הארצי (700 מ"מ לעונה) מתקיים קושי באגירת המים ובשימוש בהם:

הידלדלות משאב
המים

- הידלדלות משאבי הקרקע וירידה ביכולת החלחול של המים.
- סחף מים וקרקע המקשה על יכולת האיגום וההחדרה של המים.

4.5 חקלאות: תמהיל גידולים – שיקולי מצב קיים ומוצע



מצב קיים



שימור משאבים

ניצול מערכות טבעיות

מחזור חומרים

צמצום שימוש בחומרים
עתירי אנרגיה, עיבוד
והובלה

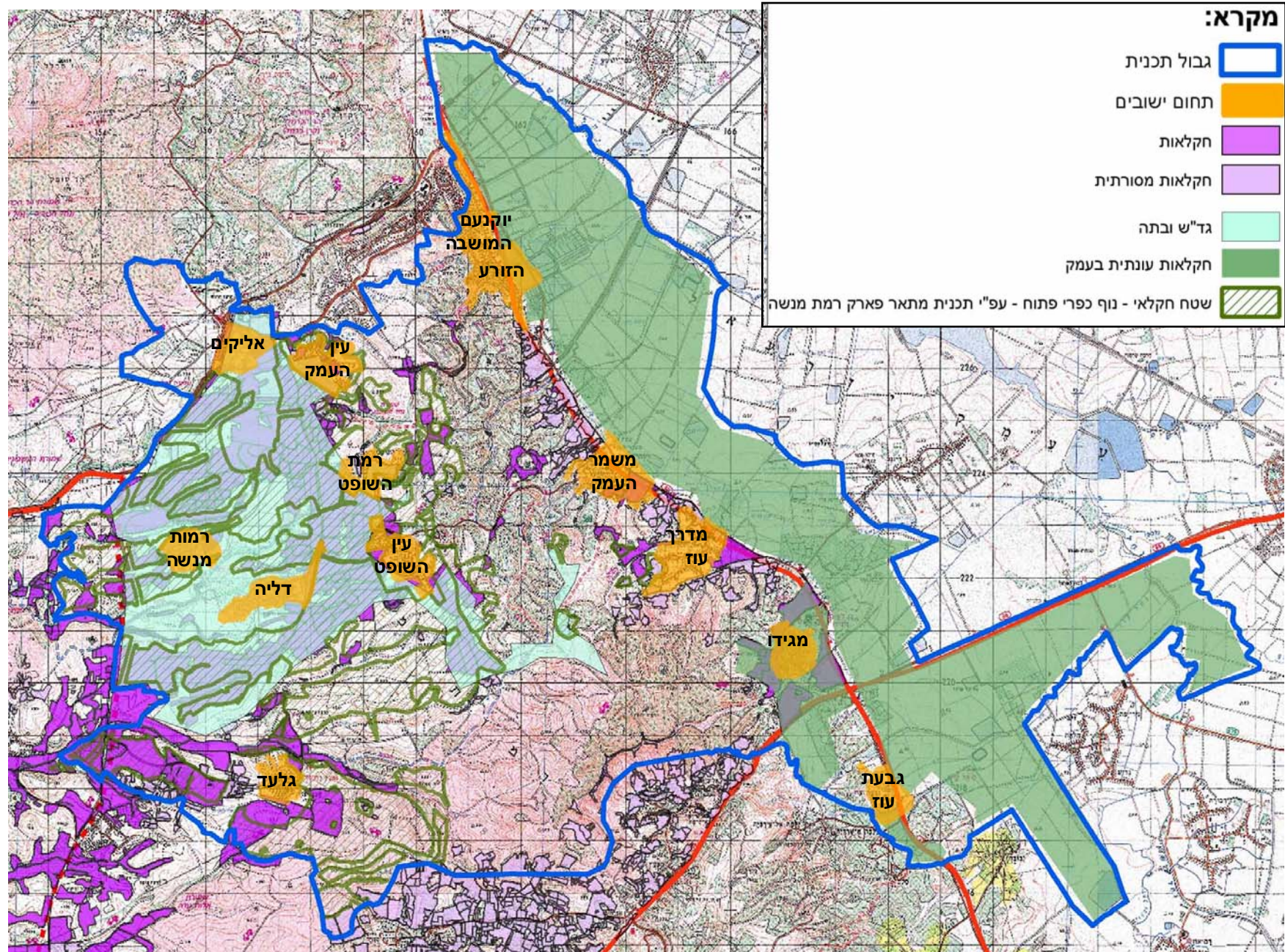
התאמת ייעודי השטח
לשיפועים

עמידה במבחן כלכלי



מצב מוצע?

4.5 חקלאות - מפת שטחי החקלאות במועצה



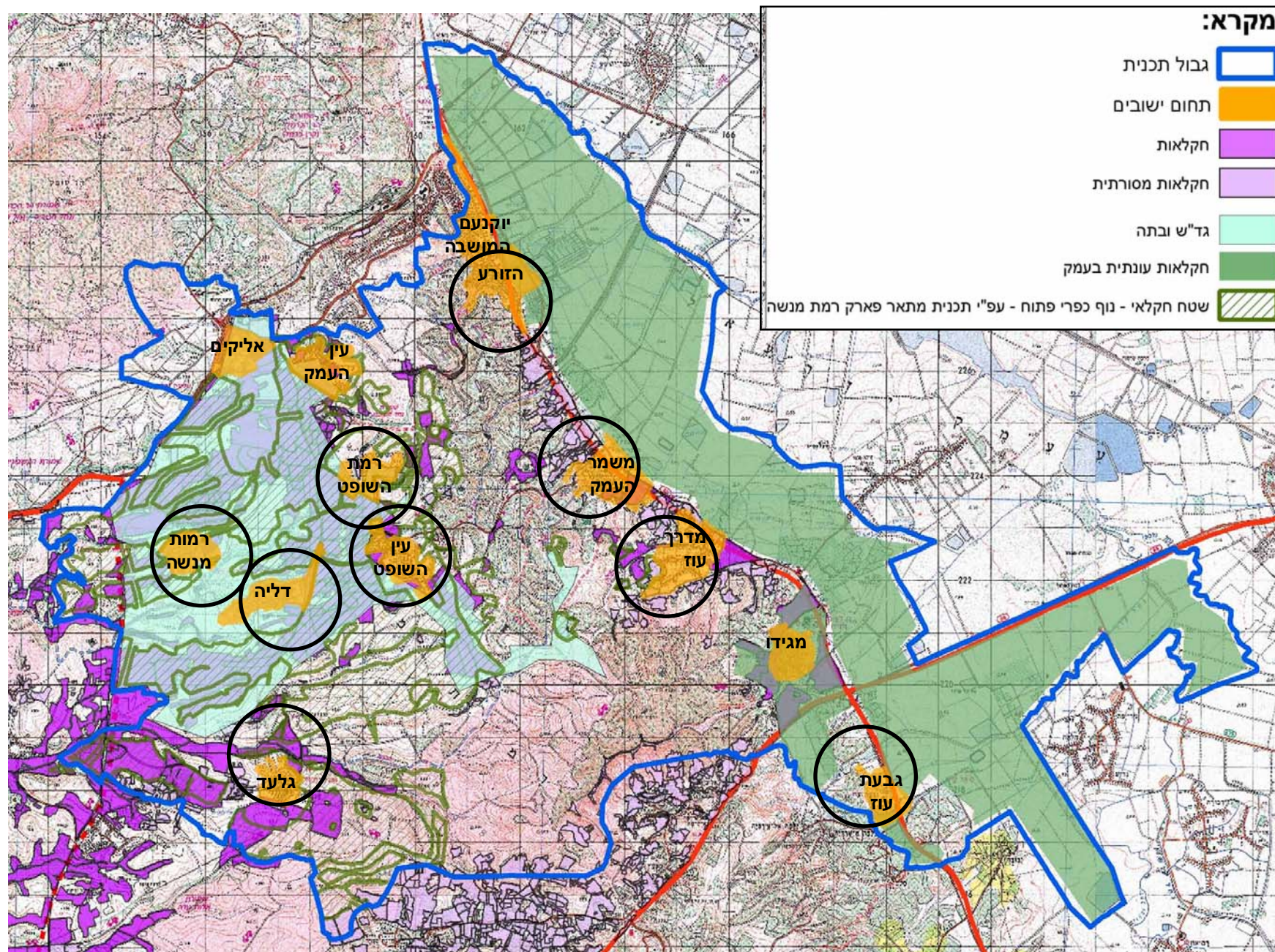
4.5 חקלאות : דילמות וסוגיות עיקריות

<u>הנושא</u>	<u>סוגיות לדיון</u>
1. החקלאות כערך	המשך העיסוק בחקלאות כענף בעל ערך מקומי תפיסת ענף החקלאות ככל ענפי התעסוקה המתקיים כנגזרת של שיקולי עלות תועלת
2. תמהיל השימושים	הוספת היקפי הגד"ש והעלאת היקפי המרעה והמטעים – כולל המשמעות הכלכלית וההשפעה על הצביון הפיסי
3. חקלאות משמרת	מימוש ההמלצות להורדת היקפי השימוש בחומרי הדברה והפניית משאבים לחקלאות משמרת.
4. מים מושבים	דילמת השימוש במים מושבים במליחות נמוכה לעידוד החקלאות בגב ההר.

4.5 חקלאות : דילמות וסוגיות עיקריות (המשך)

<u>הנושא</u>	<u>סוגיות לדיון</u>
5. גידולים פוטנציאליים	אפשרויות המימוש של הגידולים הפוטנציאליים בגב ההר (שקדים, זיתים לשמן, אבוקדו, גידולים חדשים)
6. תיחום שטחי מרעה	קביעת היקף שטחי המרעה, תיחומם ושילובים עם השטחים הגובלים
7. איזון בין שימושים חקלאיים ושימור הסביבה הטבעית	נטיעות מטעים במקום גידולי שדה פוגמים במסדרונות אקולוגיים וביכולת המעבר של בע"ח, פגיעה בשטחים עשבוניים מסביב ליישובים פוגעת בקיומם של בע"ח החיים בקרבה ליישובים (הבז האדום).
8. איזון בין המערכת האקולוגית הקיימת ובין פעילות הבקר	העיסוק בבקר גורם לתשטיפים מזוהמים לנחלים, פגיעה בנחלים כתוצאה מפעילות מרעה, פגיעה בצמחיית נחלים ע"י בוקרים, חסימת מערבים של בע"ח על-ידי איזור הבקר

4.5 חקלאות - ישובים בהם זוהה/הוצג קונפליקט או דילמה בנושא



4.5 חקלאות - דילמות ונושאים שעלו במפגשי שיתוף הציבור

הישוב בו עלה הנושא	הנושא
גלעד	<ul style="list-style-type: none"> • הצורך לזכות בסיוע ע"מ להמשיך ולקיים ענפים כמו גד"ש בקר וגידולי פרי. • נושא סחף הקרקע • הנזק לסביבה שגורמים עדרי הבקר . נדרש לשמור את האיזון בין צורות פריסת עדר שונות • העלאת המים מהעמק להר . אם חקלאות כיצד אוגרים את המים ?
דליה	<ul style="list-style-type: none"> • בעיית עיבוד שטח ההר ע"י גופים פרטיים (50% משטח ההר) • עזיבת השטחים ע"י חלק מהישובים • להיאחז בציפורניים בחקלאות • נדרשת התארגנות של מספר ישובים • קיימת דילמה וחילוקי דעות בנושא רעיית העדרים

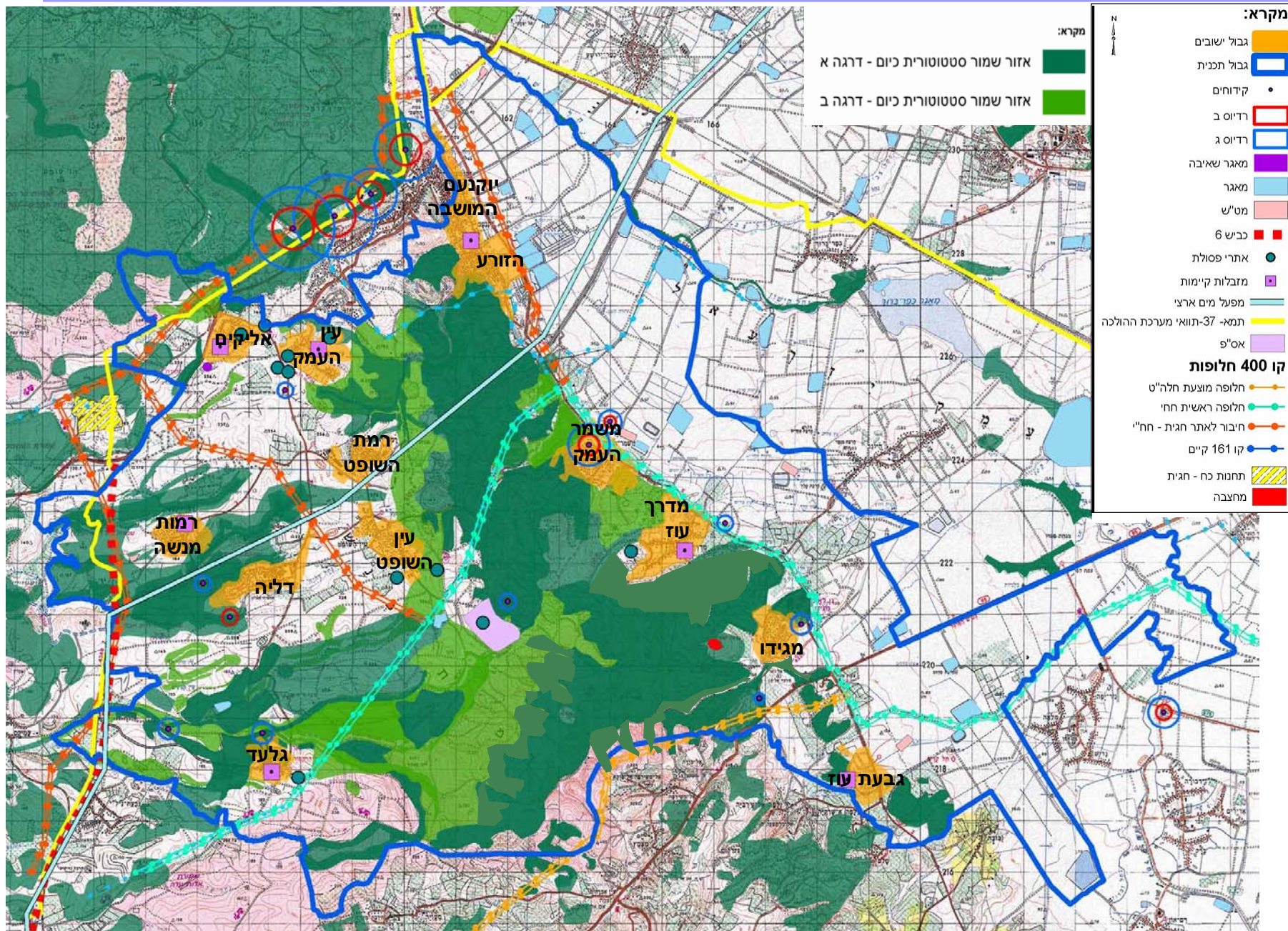
4.5 חקלאות - דילמות ונושאים שעלו במפגשי שיתוף הציבור

הנושא	הישוב בו עלה הנושא
<ul style="list-style-type: none"> • הנזק מסחף הקרקע גדול • מעבר העסוק לידיים פרטיות הינו חלק מהסיבות לנזקים בקרקע. • השיטה בעבר הייתה מבוססת על עיבוד ושילוב רעעית בקר וצאן • יש להחליף את נטיעות האזור בצמחייה טבעית מותאמת לקרקע • נטיעת אורנים לא מתאימה לאזור • יש להמנע מהוצאת עבודה לקבלנים • לעודף בקר יש השפעה עצומה על הצומח. 	רמת השופט
<ul style="list-style-type: none"> • כתוצאה מזריקת זבל ע"י הכפרים הערבים מתקיים תהליך העלמות של מיני חי וצומח 	גבעת עוז
<ul style="list-style-type: none"> • דילמות הקשורות בדישון קרקע, סחף קרקע, הדברה בחקלאות, זלזול ביערות. • לקיבוצים השפעה שלילית על זיהום הסביבה. 	משמר העמק

4.5 חקלאות - דילמות ונושאים שעלו במפגשי שיתוף הציבור

הנושא	הישוב בו עלה הנושא
<ul style="list-style-type: none"> • דילמת השימוש בחומרי הדברה בחקלאות . חלק מחומרי ההדברה מגיעים למקורות המים • יש לשאוף לסטנדרטים בינ"ל בנושא ההדברה • יש להתייחס לתנועה החופשית של הבקר והצאן בשטחים 	עין השופט
<ul style="list-style-type: none"> • יש ליצור רצף ביוספרי בין הטבע הסובב לפינות הטבעיות שבתוך הישוב • החקלאות תמשיך עוד שנים רבות כי היא דרך חיים . יש למצוא את האיזון בין ההתישבות לחקלאות . 	מדרך עוז
<ul style="list-style-type: none"> • קיימת בעיה ייחודית באזור ההר. נדרשת שם השקעה רבה. נדרשת פעולה בנושא המים. • אבוקדו – רעיון מצויין • יש לתכנן את המרעה בצורה שישמור על הקרקע. 	רמות מנשה
<ul style="list-style-type: none"> • דילמת הריסוס בשטחים החקלאיים. האם לא יוכלו לגדל כותנה? 	הזורע

4.6 תשתיות: מערך התשתיות הקיימות והמתוכננות בשטחי המועצה



4.6 תשתיות: מערך התחבורה הקיים והמתוכנן

